

# Massivdecken und Böden

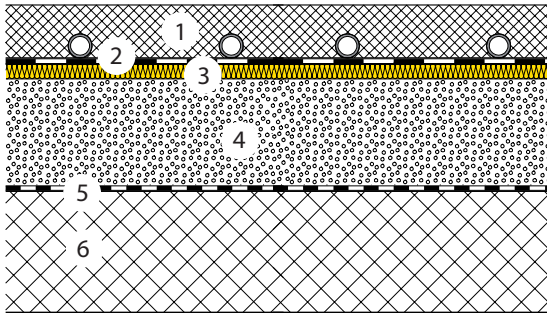
## Decke über unbeheizten Räumen



32-320



Calciumsulfatfließestrich / Zementestrich mit Bodenheizung  
Mit Installationsebene



- 1 Calciumsulfatfließestrich / Zementestrich
- 2 Dampfbremse
- 3 Wärme- und Schalldämmung  
ISOCALOR,  $\lambda_D = 0.035 \text{ W/(m K)}$
- 4 EPS-Platte,  $\lambda_D = 0.033 \text{ W/(m K)}$
- 5 PE-Schutzfolie 0.2 mm
- 6 Beton 16 cm

Calciumsulfatfließestrich / Zementestrich [G01]	d	[mm]	70	70	70	70	70	70
ISOCALOR	d	[mm]	22	22	22	22	22	22
EPS-Platte	d	[mm]	100	120	140	160	180	200

Wärmeschutz im Winter [Z01]				STANDARD	ADVANCED	ADVANCED	ADVANCED	PREMIUM
Wärmedurchgangskoeffizient	U	[W/(m <sup>2</sup> K)]	0.26	0.22	0.20	0.18	0.16	0.14
Wärmeschutz im Sommer								
Wärmespeicherfähigkeit (mit R <sub>si</sub> ) [H01]	K <sub>1,oben</sub>	[Wh/m <sup>2</sup> K]	13	13	13	13	13	13
Schalldämmung								
Bewertetes Schalldämm-Mass [C04]	R <sub>w</sub>	[dB]	62	62	62	62	62	62
Spektrum-Anpassungswerte	(C;Ctr)	[dB]	(-1;-7)	(-1;-7)	(-1;-7)	(-1;-7)	(-1;-7)	(-1;-7)
Bewerteter Norm-Trittschallpegel [C04]	L' <sub>nw</sub>	[dB]	48	48	48	48	48	48
Spektrum-Anpassungswerte	(C <sub>i</sub> )	[dB]	(1)	(1)	(1)	(1)	(1)	(1)
Brandschutz								
Feuerwiderstand [F01]	-	[Minuten]	120	120	120	120	120	120
Ökologie								
Umweltbelastungspunkte [I01] [I02]	UBP	[Pt/(m <sup>2</sup> a)]	2451	2554	2658	2761	2865	2969
Anteil Dämmung	-	[%]	24	27	30	33	35	37

[C04] Beurteilungsgrundlagen: Saint-Gobain Isover AG.  
 [F01] Brandschutzregister VKF, allgemein anerkannte Bauprodukte.  
 [G01] Beanspruchungskategorie, Nenndicke und Festigkeitsklasse gemäss SIA 251.  
 [H01] Wärmespeicherfähigkeit gültig für Klebeparkett.  
 [I01] Beurteilungsgrösse des Bundesamtes für Umwelt BAFU.  
 [I02] Weitere Kennzahlen zur ökologischen Qualität des Bauteils siehe EcoSai-Datei.  
 [Z01] STANDARD, ADVANCED, PREMIUM, EXCELLENCE; siehe Infoblatt "Isover-Referenzklassen".

Diese Angaben entsprechen dem derzeitigen Stand der Technik und beziehen sich nur auf ISOVER-Produkte. Wir behalten uns technische Änderungen vor.

1.1.2021