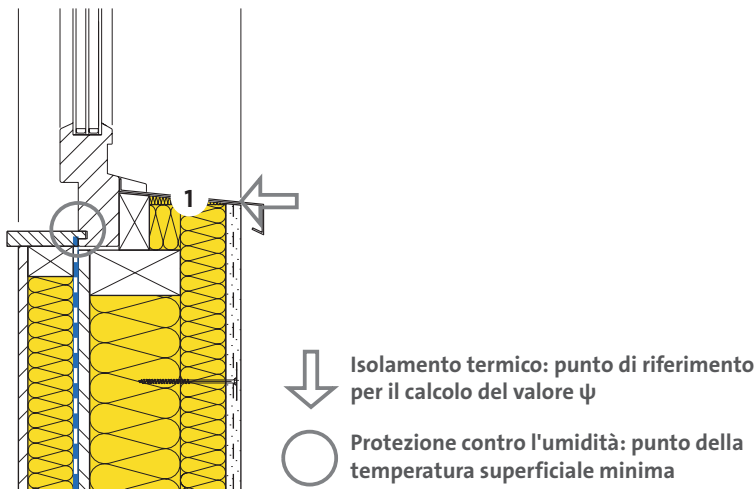




Dettaglio: davanzale esterno
Costr. scheda tec. dell'elemento costr. 24-400



- 1 Isolamento termico e fonico
SOLENE P 032, $\lambda_D = 0.032 \text{ W}/(\text{m K})$

Protezione termica						
Coef. di trasmissione termica parete	U	[W/(m ² K)]	0.15	0.10		
Coef. di trasmissione termica finestra	U _w	[W/(m ² K)]	1.00	1.00		
Coefficiente di trasmissione termica lineica	ψ	[W/(m K)]	0.07	0.07		

Protezione contro l'umidità						
Temperatura superficiale [E03]	$\theta_{si \text{ min}}$	[°C]	12.2	13.3		
Fattore di temperatura superficiale	f_{Rsi}	[-]	0.774	0.806		
Umidità superficiale relativa [E03]	ϕ_s	[%]	82	77		
Umidità critica del locale [E03] [E05]	$\phi_{100\%}$	[%]	61	65		
Umidità critica del locale [E04] [E06]	$\phi_{80\%}$	[%]	68	70		

[E03] Temp. dell'aria interna $\theta_i = 20^\circ\text{C}$, umidità relativa dell'aria interna $\phi_i = 50\%$, temp. esterna $\theta_e = -14.6^\circ\text{C}$.
 [E04] Temp. dell'aria interna $\theta_i = 20^\circ\text{C}$, umidità relativa dell'aria interna $\phi_i = 50\%$, temp. esterna $\theta_e = 8.4^\circ\text{C}$.
 [E05] Criterio di condensazione superficiale.
 [E06] Criterio per la contaminazione da muffe.

Queste informazioni corrispondono allo stato attuale della tecnica e sono riferiti unicamente ai prodotti ISOVER. Sotto riserva di modifiche tecniche.

1.1.2021