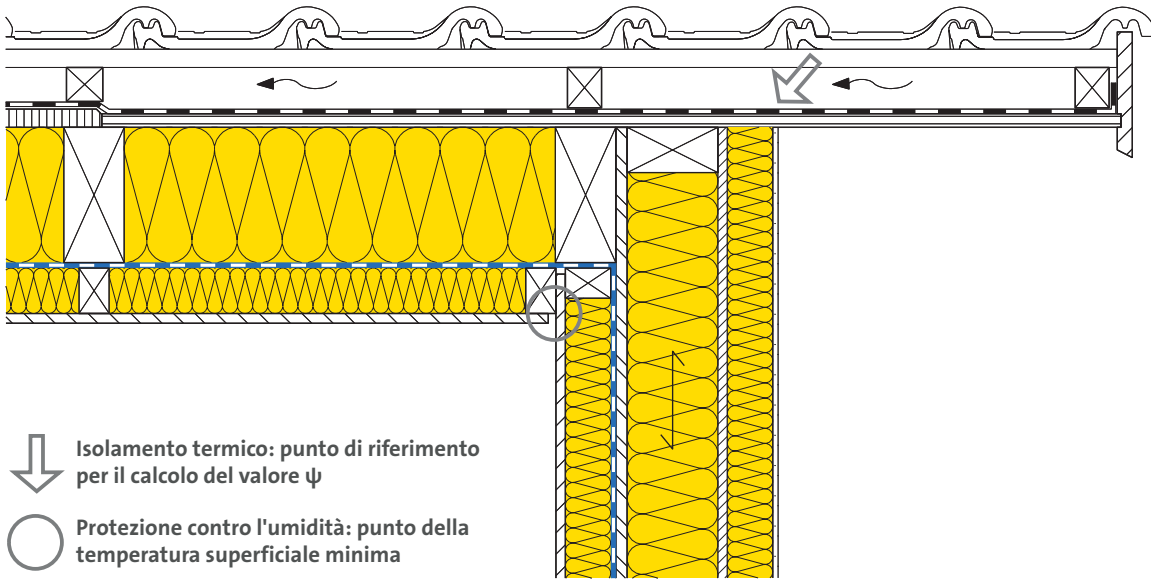




Raccordo: parete esterna - tetto (frontone)  
Costr. scheda tec. degli elementi costr. 11-220 e 24-300



↓ Isolamento termico: punto di riferimento per il calcolo del valore  $\psi$   
○ Protezione contro l'umidità: punto della temperatura superficiale minima

Protezione termica						
Coef. di trasmissione termica tetto	U	[W/(m <sup>2</sup> K)]	0.15	0.10		
Coef. di trasmissione termica parete	U	[W/(m <sup>2</sup> K)]	0.15	0.10		
Coefficiente di trasmissione termica lineica	$\psi$	[W/(m K)]	-0.07	-0.05		

Protezione contro l'umidità						
Temperatura superficiale [E03]	$\theta_{si, min}$	[°C]	14.4	15.9		
Fattore di temperatura superficiale	$f_{Rsi}$	[-]	0.837	0.882		
Umidità superficiale relativa [E03]	$\varphi_s$	[%]	71	65		
Umidità critica del locale [E03] [E05]	$\varphi_{100\%}$	[%]	70	77		
Umidità critica del locale [E04] [E06]	$\varphi_{80\%}$	[%]	71	73		

[E03] Temp. dell'aria interna  $\theta_i = 20^\circ\text{C}$ , umidità relativa dell'aria interna  $\varphi_i = 50\%$ , temp. esterna  $\theta_e = -14.6^\circ\text{C}$ .  
 [E04] Temp. dell'aria interna  $\theta_i = 20^\circ\text{C}$ , umidità relativa dell'aria interna  $\varphi_i = 50\%$ , temp. esterna  $\theta_e = 8.4^\circ\text{C}$ .  
 [E05] Criterio di condensazione superficiale.  
 [E06] Criterio per la contaminazione da muffe.

Queste informazioni corrispondono allo stato attuale della tecnica e sono riferiti unicamente ai prodotti ISOVER. Sotto riserva di modifiche tecniche.

1.1.2021