

Murs monolithiques avec isolation intérieure

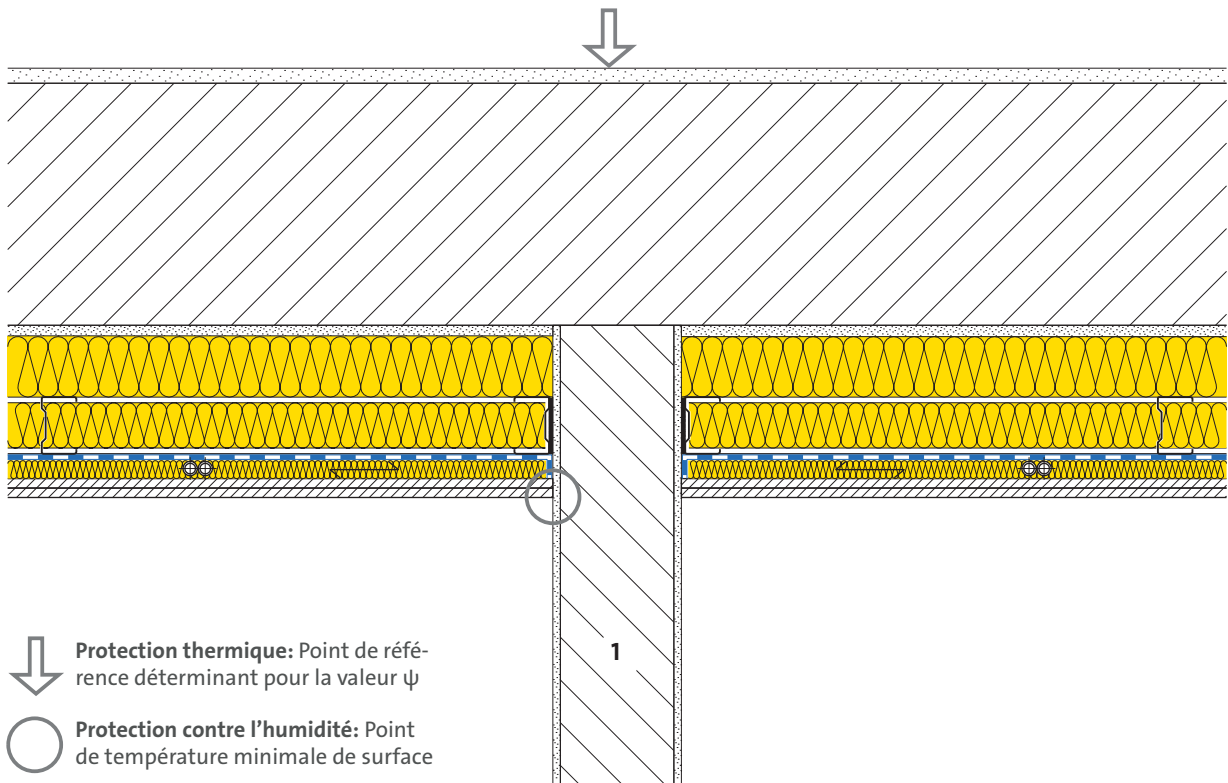
Mur en boutisse et paneresses



23-946



Raccord: mur extérieur - mur intérieur
Construction fiche de données 23-220



1 Mur intérieur terre cuite 15 cm

Protection thermique						
Coef. de transm. de chaleur parois ext.	U	[W/(m ² K)]	0.24	0.20		
Coef. linéique de transmission thermique	ψ	[W/(m K)]	0.12	0.15		
Protection contre l'humidité						
Température superficielle [E03]	θ _{si min}	[°C]	12.9	13.4		
Facteur de température superficielle	f _{Rsi}	[-]	0.795	0.808		
Humidité relative en surface [E03]	φ _s	[%]	79	76		
Humidité ambiante critique [E03] [E05]	φ _{100%}	[%]	64	66		
Humidité ambiante critique [E04] [E06]	φ _{80%}	[%]	69	70		

[E03] Température de l'air intérieur θ_i = 20°C, humidité relative de l'air intérieur φ_i = 50%, temp. extérieure θ_e = -14.6°C.
 [E04] Température de l'air intérieur θ_i = 20°C, humidité relative de l'air intérieur φ_i = 50%, temp. extérieure θ_e = 8.4°C.
 [E05] Critère de condensation superficielle.
 [E06] Critère de contamination par des moisissures.

Ces données correspondent à l'état de la technique actuelle et se réfèrent uniquement aux produits ISOVER. Sous réserve de modifications techniques.

1.1.2021