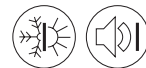


# Murs doubles

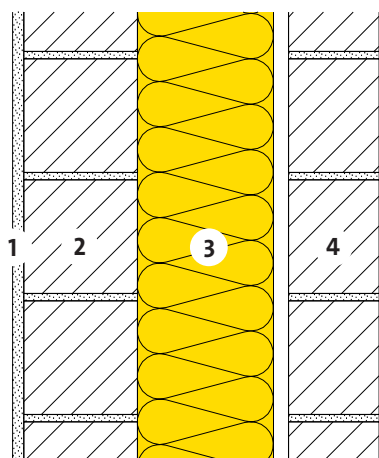
## Brique silico-calcaire – Brique de parement silico-calcaire



22-300



Isolation intermédiaire  
PB F 030



- 1 Enduit intérieur 15 mm
- 2 Brique silico-calcaire 15 cm
- 3 Isolation thermique et phonique  
PB F 030,  $\lambda_D = 0.030 \text{ W}/(\text{m K})$
- 4 Brique de parement silico-calcaire 12 cm

PB F 030	d	[mm]	120	140	160	180	200	220
Protection thermique d'hiver et d'été [Z01]			STANDARD	ADVANCED	ADVANCED	ADVANCED	PREMIUM	PREMIUM
Coefficient de transmission de chaleur	U	[W/(m <sup>2</sup> K)]	0.22	0.20	0.17	0.16	0.14	0.13
Protection thermique d'été								
Capacité thermique (avec R <sub>si</sub> )	$\kappa_i$	[Wh/m <sup>2</sup> K]	19	19	19	19	19	19
Isolation phonique								
Indice d'affaibl. acoustique pondéré [C04]	R <sub>w</sub>	env. [dB]	72	73	74	75	76	77
Écologie								
Indice de charge polluante [I01] [I02]	UBP	[Pt/(m <sup>2</sup> a)]	910	927	943	960	977	994
Part de l'isolation	-	[%]	11	13	14	16	17	19

[C04] Sources: Saint-Gobain Isover SA.

[I01] Valeur de classement de l'office fédéral de l'environnement OFEV.

[I02] D'autres valeurs de classement écologique voir fichier EcoSai.

[Z01] STANDARD, ADVANCED, PREMIUM, EXCELLENCE; voir fiche info "Classes de référence ISOVER".

Ces données correspondent à l'état de la technique actuelle et se réfèrent uniquement aux produits ISOVER. Sous réserve de modifications techniques.

1.1.2021