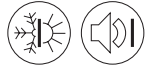


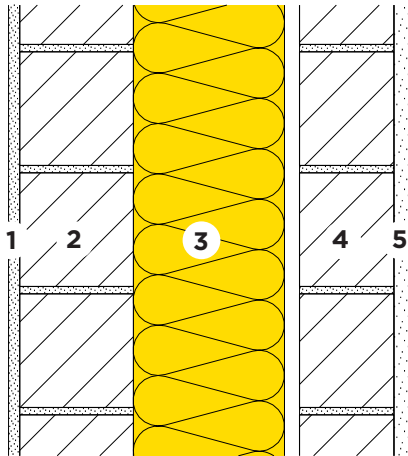
Zweischalenmauerwerke Backstein – Backstein



22-200



Kerndämmung
PB F 030



- 1 Innenputz 15 mm
- 2 Backstein 15 cm
- 3 Wärme- und Schalldämmung
PB F 030, $\lambda_D = 0.030 \text{ W/(m K)}$
- 4 Backstein 12.5 cm
- 5 Aussenputz 20 mm

PB F 030	d	[mm]	120	140	160	180	200	220
Wärmeschutz im Winter und Sommer [Z01]			SIA 380/1	HFM 2015	HFM 2015	Niedrigenergie	Niedrigenergie	Niedrigenergie
Wärmedurchgangskoeffizient	U	[W/(m ² K)]	0.21	0.18	0.16	0.15	0.13	0.12
Wärmeschutz im Sommer								
Wärmespeicherfähigkeit (mit R_{Si})	κ_i	[Wh/m ² K)]	15	15	15	15	15	15
Schalldämmung								
Bewertetes Schalldämm-Mass [C04]	R_w	[dB]	65	65	65	65	65	65
Spektrum-Anpassungswerte	(C;Ctr)	[dB]	(-1; -5)	(-1; -5)	(-1; -5)	(-1; -5)	(-1; -5)	(-1; -5)
Ökologie								
Umweltbelastungspunkte [I01] [I02]	UBP*21	[Pt/(m ² a)]	2401	2425	2448	2472	2496	2519
Anteil Dämmung	-	[%]	6	7	8	9	9	10

[C04] Beurteilungsgrundlagen: Saint-Gobain Isover AG.

[I01] Beurteilungsgrösse des Bundesamtes für Umwelt BAFU.

[I02] Weitere Kennzahlen zur ökologischen Qualität des Bauteils siehe EcoSai-Datei.

[Z01] Dämmstandards: $U \leq 0.25, \leq 0.20, \leq 0.15, \leq 0.10 \text{ W/(m}^2 \text{ K)}$. Erläuterungen siehe Broschüre "Renovation".

Diese Angaben entsprechen dem derzeitigen Stand der Technik und beziehen sich nur auf ISOVER-Produkte. Wir behalten uns technische Änderungen vor.

8.08.2023