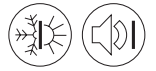


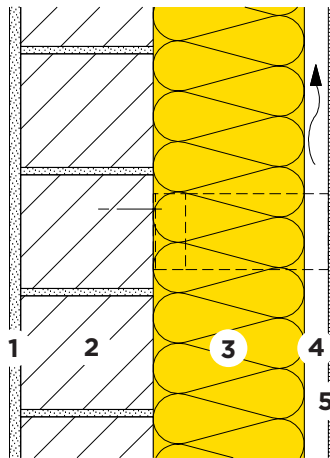
Hinterlüftete Fassaden Massivwand mit Aussendämmung



21-200



Aussenwand Backstein 17.5 cm
Metallunterkonstruktion



- 1 Innenputz 15 mm
- 2 Backstein 17.5 cm
- 3 Wärme- und Schalldämmung
PB F 030, $\lambda_D = 0.030 \text{ W/(m K)}$
- 4 Hinterlüftung
- 5 Bekleidung

PB F 030	d	[mm]	-	-	-	-	40	80
PB F 030	d	[mm]	120	140	180	200	200	200

Wärmeschutz im Winter und Sommer [Z01]			SIA 380/1	SIA 380/1	HFM 2015	HFM 2015	HFM 2015	Niedrigenergie
Wärmedurchgangskoeffizient:								
- inklusive Wärmebrücken [B01]	U	[W/(m ² K)]	0.25	0.23	0.19	0.18	0.16	0.14
- ohne Wärmebrücken	U ₀	[W/(m ² K)]	0.21	0.19	0.15	0.14	0.12	0.10
Wärmeschutz im Sommer								
Wärmespeicherfähigkeit (mit R _{si})	κ _i	[Wh/m ² K]	15	15	15	15	15	15
Schalldämmung								
Bewertetes Schalldämm-Mass [C04] [C07]	R _w	[dB]	57	57	58	58	58	58
Spektrum-Anpassungswerte	(C;Ctr)	[dB]	(-2; -7)	(-1; -6)	(-2; -6)	(-1; -5)	(-1; -5)	(-1; -5)
Ökologie								
Umweltbelastungspunkte [I01] [I02]	UBP'21	[Pt/(m ² a)]	2135	2170	2241	2277	2348	2419
Anteil Dämmung	-	[%]	10	11	14	16	18	21

[B01] Die Wärmebrückenzuschläge entsprechen einer Alu-Unterkonstruktion mit thermischer Trennung, a x b = 0.6 m² gemäss Wärmebrückenatlas BFE.
 [C04] Beurteilungsgrundlagen: Saint-Gobain Isover AG.
 [C07] Schalldämm-Mass für Fassadenbekleidung aus Faserzement 13 kg/m².
 [I01] Beurteilungsgrösse des Bundesamtes für Umwelt BAFU.
 [I02] Weitere Kennzahlen zur ökologischen Qualität des Bauteils siehe EcoSai-Datei.
 [Z01] Dämmstandards: U ≤ 0.25, ≤ 0.20, ≤ 0.15, ≤ 0.10 W/(m² K). Erläuterungen siehe Broschüre "Renovation".

Diese Angaben entsprechen dem derzeitigen Stand der Technik und beziehen sich nur auf ISOVER-Produkte. Wir behalten uns technische Änderungen vor.

8.08.2023