

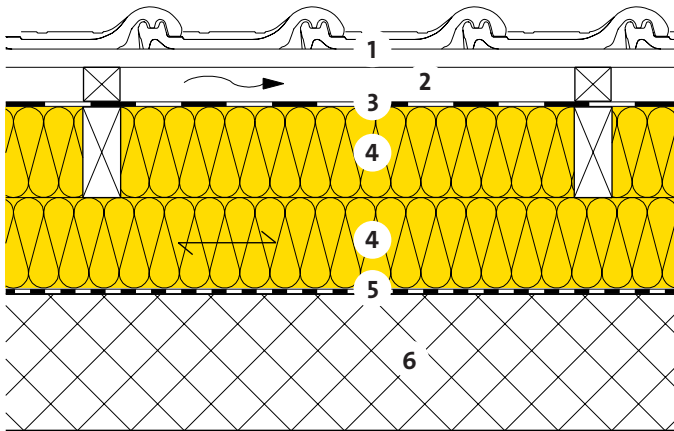
Tetti a falda-
 Isolamento sopra la struttura portante
 Isolamento sopra costruzione in calcestruzzo



12-700



Protezione fonica elevata
 Isolamento resistente alla compressione



- 1 Tegole di laterizio / Listonatura
- 2 Controlistonatura / Vuoto d'aerazione
- 3 Telo di sottotetto in base a SIA 232/1, es INTEGRA ZUB
- 4 Isolamento termico e fonico ISO THERM 034, $\lambda_D = 0.034 \text{ W/(m K)}$
- 5 Freno al vapore / Ermeticità all'aria FLAMMEX SR
- 6 Calcestruzzo 18 cm

ISO THERM 034	d	[mm]	80	100	120	140	160	200
ISO THERM 034	d	[mm]	80	100	120	120	160	200

Protezione termica invernale ed estiva [Z01]			STANDARD	ADVANCED	ADVANCED	PREMIUM	PREMIUM	EXCELLENCE
Coefficiente di trasmissione termica:								
- con ponti termici [A03]	U	[W/(m ² K)]	0.23	0.19	0.16	0.14	0.12	0.10
- senza ponti termici	U ₀	[W/(m ² K)]	0.20	0.16	0.14	0.13	0.10	0.08
Protezione termica estiva								
Coef. dinamico di trasmissione termica	U ₂₄	[W/(m ² K)]	0.04	0.03	0.02	0.02	0.01	0.01
Capacità di accumulo termico (con R _{si})	κ _i	[Wh/m ² K]	24	24	24	24	24	24
Isolamento fonico								
Valore di fonoisolamento ponderato [C04]	R _w	ca. [dB]	63	64	64	65	65	65
Ecologia								
Punti di impatto ambientale [I01] [I02]	UBP	[Pt/(m ² a)]	3714	3798	3881	3922	4048	4215
Parte di isolante	-	[%]	8	10	11	12	14	17

[A03] Interasse listonatura inferiore 1260 mm, listonatura superiore 660 mm, larghezza listoni 60mm

[C04] Fonte: Saint-Gobain Isover AG.

[I01] Fattore di valutazione dell'Ufficio federale dell'ambiente UFAM.

[I02] Altri valori per la classificazione ecologica vedere file EcoSai.

[Z01] STANDARD, ADVANCED, PREMIUM, EXCELLENCE; vedi volantino "Classe di riferimento ISOVER".

Queste informazioni corrispondono allo stato attuale della tecnica e sono riferiti unicamente ai prodotti ISOVER. Sotto riserva di modifiche tecniche.

1.1.2021