

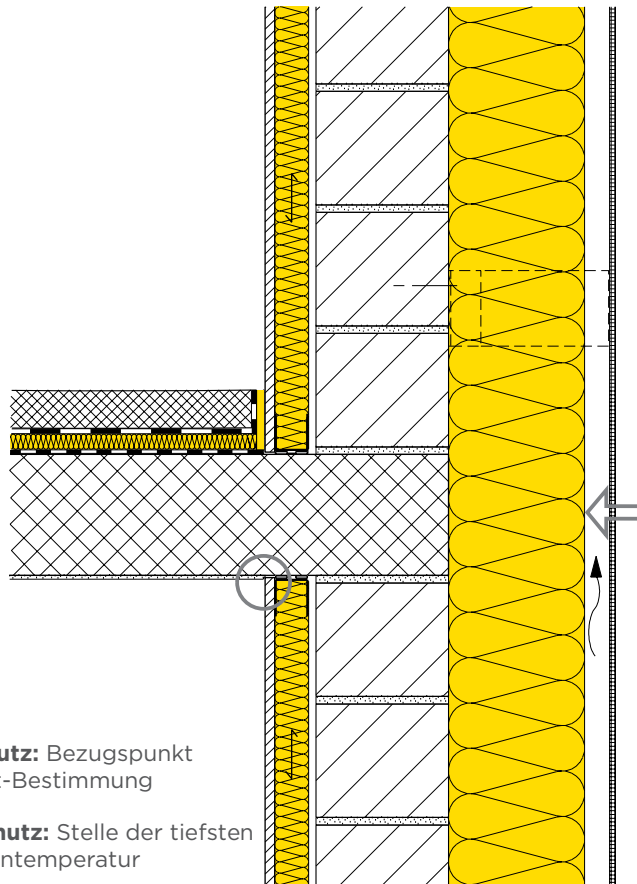
# Hinterlüftete Fassaden Massivwand mit Aussendämmung



21-945



Anschluss: Aussenwand - Geschossdecke  
Konstruktionen Bauteilblätter 21-500 und 32-200



**Wärmeschutz:** Bezugspunkt der  $\psi$ -Wert-Bestimmung



**Feuchteschutz:** Stelle der tiefsten Oberflächentemperatur

Wärmeschutz						
Wärmedurchgangskoeffizient Wand	U	[W/(m <sup>2</sup> K)]	0.24	0.19	0.15	
Längenbez. Wärmedurchgangskoeffizient	$\psi$	[W/(m K)]	0.02	0.00	-0.02	
Feuchteschutz						
Oberflächentemperatur [E03]	$\theta_{si\ min}$	[°C]	16.2	17.2	18.0	
Oberflächentemperaturfaktor	$f_{Rsi}$	[-]	0.891	0.918	0.941	
Relative Oberflächenfeuchte [E03]	$\varphi_s$	[%]	63	60	57	
Kritische Raumluftefeuchte [E03] [E05]	$\varphi_{100\%}$	[%]	79	84	88	
Kritische Raumluftefeuchte [E04] [E06]	$\varphi_{80\%}$	[%]	74	75	77	

[E03] Raumluftefeuchte  $\theta_i = 20^\circ\text{C}$ , relative Raumluftefeuchte  $\varphi_i = 50\%$ , Aussentemperatur  $\theta_e = -14.6^\circ\text{C}$ .

[E04] Raumluftefeuchte  $\theta_i = 20^\circ\text{C}$ , relative Raumluftefeuchte  $\varphi_i = 50\%$ , Aussentemperatur  $\theta_e = 8.4^\circ\text{C}$ .

[E05] Kriterium Oberflächenkondensat.

[E06] Kriterium Schimmelpilzbefall.

[I] Siehe auch Blatt 21-500

Diese Angaben entsprechen dem derzeitigen Stand der Technik und beziehen sich nur auf ISOVER-Produkte. Wir behalten uns technische Änderungen vor.

8.08.2023