

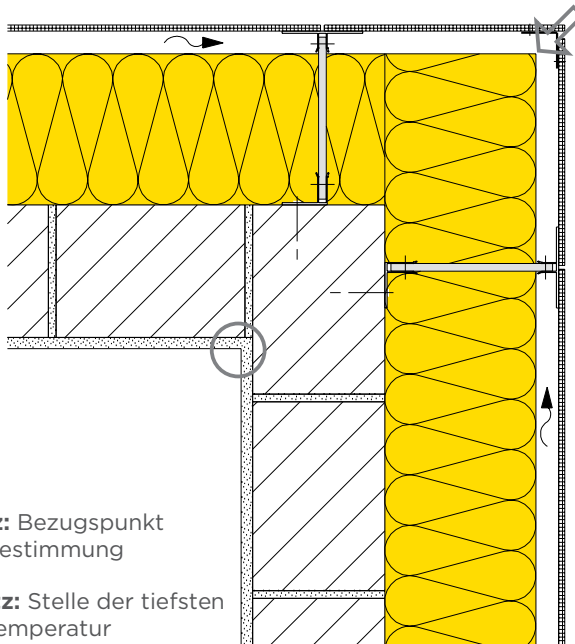
Hinterlüftete Fassaden Massivwand mit Aussendämmung



21-910



Detail: Aussenecke
Konstruktion Bauteildatenblatt 21-100



Wärmeschutz: Bezugspunkt der ψ -Wert-Bestimmung



Feuchteschutz: Stelle der tiefsten Oberflächentemperatur

Wärmeschutz						
Wärmedurchgangskoeffizient Wand	U	[W/(m ² K)]	0.23	0.20	0.14	0.10
Längenbez. Wärmedurchgangskoeffizient	ψ	[W/(m K)]	-0.07	-0.06	-0.04	-0.05
Feuchteschutz						
Oberflächentemperatur [E03]	$\theta_{si, min}$	[°C]	14.8	15.4	16.4	17.3
Oberflächentemperaturfaktor	f_{Rsi}	[-]	0.851	0.866	0.896	0.923
Relative Oberflächenfeuchte [E03]	φ_s	[%]	69	67	63	59
Kritische Raumluftefeuchte [E03] [E05]	$\varphi_{100\%}$	[%]	72	75	80	85
Kritische Raumluftefeuchte [E04] [E06]	$\varphi_{80\%}$	[%]	72	73	74	76

[E03] Raumluftefeuchte $\theta_i = 20^\circ\text{C}$, relative Raumluftefeuchte $\varphi_i = 50\%$, Aussentemperatur $\theta_e = -14.6^\circ\text{C}$.
 [E04] Raumluftefeuchte $\theta_i = 20^\circ\text{C}$, relative Raumluftefeuchte $\varphi_i = 50\%$, Aussentemperatur $\theta_e = 8.4^\circ\text{C}$.
 [E05] Kriterium Oberflächenkondensat.
 [E06] Kriterium Schimmelpilzbefall.

Diese Angaben entsprechen dem derzeitigen Stand der Technik und beziehen sich nur auf ISOVER-Produkte. Wir behalten uns technische Änderungen vor.

8.08.2023