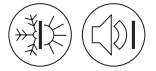


Hinterlüftete Fassaden Massivwand mit Aussendämmung

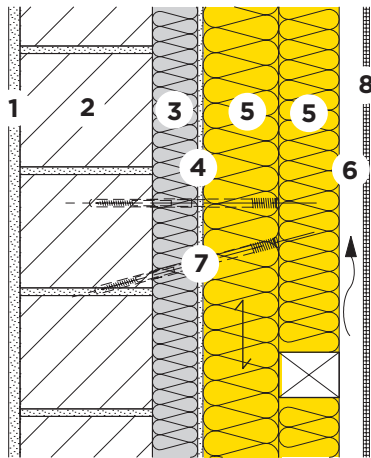


21-410



Sanierung

Befestigungssystem Distanzschraube + Holzunterkonstruktion



- 1 Innenputz 15 mm
- 2 Backstein 17.5 cm
- 3 Wärmedämmung bestehend 60mm
- 4 Aussenputz 5mm
- 5 Wärme- und Schalldämmung
PB F 030, $\lambda_D = 0.030 \text{ W}/(\text{m K})$
- 6 Hinterlüftung
- 7 Distanzschraube
- 8 Bekleidung

PB F 030	d	[mm]	60	60	80	80	100	100
PB F 030	d	[mm]	60	80	80	100	100	120

Wärmeschutz im Winter und Sommer [Z01]			HFM 2015	HFM 2015	HFM 2015	Niedrigenergie	Niedrigenergie	Niedrigenergie
Wärmedurchgangskoeffizient:								
- inklusive Wärmebrücken [A04] [B03]	U	[W/(m ² K)]	0.19	0.17	0.16	0.14	0.13	0.12
- ohne Wärmebrücken	U ₀	[W/(m ² K)]	0.17	0.15	0.14	0.13	0.12	0.11
Wärmeschutz im Sommer								
Wärmespeicherfähigkeit (mit R _{si})	κ _i	[Wh/m ² K]	15	15	15	15	15	15
Schalldämmung								
Bewertetes Schalldämm-Mass [C04] [C07]	R _w	[dB]	57	57	58	58	58	58
Spektrum-Anpassungswerte	(C;Ctr)	[dB]	(-2; -7)	(-1; -6)	(-2; -6)	(-2; -6)	(-1; -5)	(-1; -5)
Ökologie								
Umweltbelastungspunkte [I01] [I02] [I03]	UBP'21	[Pt/(m ² a)]	791	829	868	905	945	982
Anteil Dämmung	-	[%]	25	28	31	33	35	37

[A04] Achsabstand innere Lattung 1300 mm, äussere Lattung 650 mm, Lattenbreite 60 mm.
 [B03] Distanzschrauben, 2.5 Stk. pro m².
 [C04] Beurteilungsgrundlagen: Saint-Gobain Isover AG.
 [C07] Schalldämm-Mass für Fassadenbekleidung aus Faserzement 13 kg/m².
 [I01] Beurteilungsgrösse des Bundesamtes für Umwelt BAFU.
 [I02] Weitere Kennzahlen zur ökologischen Qualität des Bauteils siehe EcoSai-Datei.
 [I03] Umweltbelastungspunkte der Neubau-Komponenten.
 [Z01] Dämmstandards: $U \leq 0.25, \leq 0.20, \leq 0.15, \leq 0.10 \text{ W}/(\text{m}^2 \text{ K})$. Erläuterungen siehe Broschüre "Renovation".

Diese Angaben entsprechen dem derzeitigen Stand der Technik und beziehen sich nur auf ISOVER-Produkte. Wir behalten uns technische Änderungen vor.

8.08.2023

Helpdesk / Technik: Tel. 0848 890 601, helpdesk@isover.ch

Saint-Gobain Isover AG, Route de Payerne, 1522 Lucens, www.isover.ch