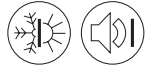


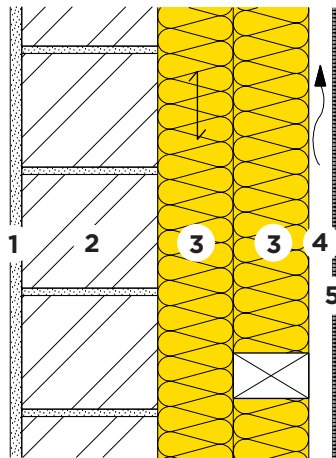
Hinterlüftete Fassaden Massivwand mit Aussendämmung



21-310



Aussenwand Zementblockstein 18 cm
Holzunterkonstruktion



- 1 Innenputz 15 mm
- 2 Zementblockstein 18 cm
- 3 Wärme- und Schalldämmung
PB F 030, $\lambda_D = 0.030 \text{ W/(m K)}$
- 4 Hinterlüftung
- 5 Bekleidung

PB F 030	d	[mm]	60	60	80	100	120	140
PB F 030	d	[mm]	60	80	100	100	120	140

Wärmeschutz im Winter und Sommer [Z01]			SIA 380/1	SIA 380/1	HFM 2015	HFM 2015	Niedrigenergie	Niedrigenergie
Wärmedurchgangskoeffizient:								
- inklusive Wärmebrücken [A04]	U	[W/(m ² K)]	0.25	0.22	0.18	0.16	0.14	0.12
- ohne Wärmebrücken	U ₀	[W/(m ² K)]	0.22	0.19	0.15	0.14	0.12	0.10
Wärmeschutz im Sommer								
Wärmespeicherfähigkeit (mit R _{si})	κ _i	[Wh/m ² K]	15	15	15	15	15	15
Schalldämmung								
Bewertetes Schalldämm-Mass [C04] [C07]	R _w	[dB]	60	60	61	61	61	61
Spektrum-Anpassungswerte	(C;Ctr)	[dB]	(-2; -6)	(-1; -6)	(-2; -6)	(-1; -5)	(-1; -5)	(-1; -5)
Ökologie								
Umweltbelastungspunkte [I01] [I02]	UBP'21	[Pt/(m ² a)]	2152	2189	2266	2305	2382	2459
Anteil Dämmung	-	[%]	11	13	16	18	20	23

[A04] Achsabstand innere Lattung 1300 mm, äussere Lattung 650 mm, Lattenbreite 60 mm.

[C04] Beurteilungsgrundlagen: Saint-Gobain Isover AG.

[C07] Schalldämm-Mass für Fassadenbekleidung aus Faserzement 13 kg/m².

[I01] Beurteilungsgrösse des Bundesamtes für Umwelt BAFU.

[I02] Weitere Kennzahlen zur ökologischen Qualität des Bauteils siehe EcoSai-Datei.

[Z01] Dämmstandards: $U \leq 0.25$, ≤ 0.20 , ≤ 0.15 , $\leq 0.10 \text{ W/(m}^2 \text{ K)}$. Erläuterungen siehe Broschüre "Renovation".

Diese Angaben entsprechen dem derzeitigen Stand der Technik und beziehen sich nur auf ISOVER-Produkte. Wir behalten uns technische Änderungen vor.

8.08.2023