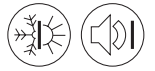


Deckenkonstruktionen - Holzbau

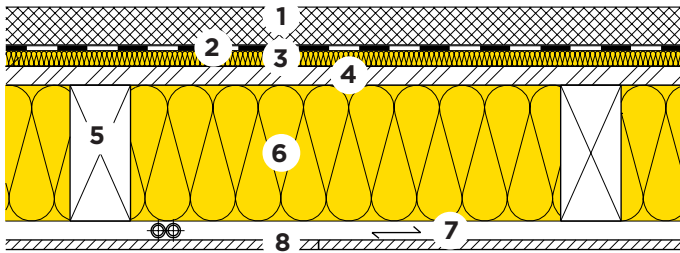
Geschossdecke innerhalb Nutzungseinheiten



33-200



Holzbalkendecke
Gipsdecke



- 1 Calciumsulfatfließestrich / Zementestrich
- 2 Abdecklage
- 3 Wärme- und Schalldämmung
PS 81, $\lambda_D = 0.032 \text{ W/(m K)}$
- 4 Holzwerkstoffplatte 25 mm
- 5 Balkenlage 80 x 180 mm
- 6 Wärme- und Schalldämmung
UNIROLL 034, $\lambda_D = 0.034 \text{ W/(m K)}$
- 7 Lattung
- 8 Gipsbauplatte 12.5 mm

Calciumsulfatfließestrich / Zementestrich [G01]	d	[mm]	50			
PS 81	d	[mm]	20			
UNIROLL 034	d	[mm]	180			
Wärmeschutz im Sommer						
Wärmespeicherfähigkeit (mit R_{si}) [H01]	$K_{i,oben}$	[Wh/m ² K]	13			
Wärmespeicherfähigkeit (mit R_{si})	$K_{i,unten}$	[Wh/m ² K]	3			
Schalldämmung						
Bewertetes Schalldämm-Mass [C02]	R_w	[dB]	63			
Spektrum-Anpassungswerte	(C;Ctr)	[dB]	(-5;-11)			
Bewerteter Norm-Trittschallpegel [C02]	L_{nw}	[dB]	54			
Spektrum-Anpassungswerte	(C _i)	[dB]	(2)			
Ökologie						
Umweltbelastungspunkte [I01] [I02]	UBP'21	[Pt/(m ² a)]	1547			
Anteil Dämmung	-	[%]	16			

[C02] Beurteilungsgrundlagen: LIGNUM, DIN 4109-33:2016, www.dataholz.com.
 [G01] Beanspruchungskategorie, Nenndicke und Festigkeitsklasse gemäss SIA 251.
 [H01] Wärmespeicherfähigkeit gültig für Klebparkett.
 [I01] Beurteilungsgrösse des Bundesamtes für Umwelt BAFU.
 [I02] Weitere Kennzahlen zur ökologischen Qualität des Bauteils siehe EcoSai-Datei.

Diese Angaben entsprechen dem derzeitigen Stand der Technik und beziehen sich nur auf ISOVER-Produkte. Wir behalten uns technische Änderungen vor.

8.08.2023