

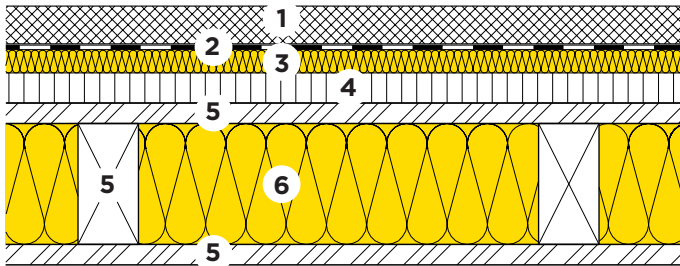
Deckenkonstruktionen - Holzbau

Wohnungstrenndecke

Hohlkastendecke
Mit Rohdeckenbeschwerung



33-110



- 1 Calciumsulfatfließestrich / Zementestrich
- 2 Abdecklage
- 3 Wärme- und Schalldämmung
PS 81, $\lambda_D = 0.032 \text{ W/(m K)}$
- 4 Rohdeckenbeschwerung $\geq 90 \text{ kg/m}^2$
- 5 Hohlkastendecke
Tragschicht: Dreischichtplatte 27 mm
Rippen 120 x 160 mm
Untere Beplankung: Dreischichtplatte 27 mm
- 6 Wärme- und Schalldämmung
UNIROLL 034, $\lambda_D = 0.034 \text{ W/(m K)}$
ISORESIST 1000 035, $\lambda_D = 0.035 \text{ W/(m K)}$

Calciumsulfatfließestrich / Zementestrich [G01]	d	[mm]	50	50		
PS 81	d	[mm]	30	30		
UNIROLL 034	d	[mm]	160	-		
ISORESIST 1000 035	d	[mm]	-	160		
Umweltbelastungspunkte [I01] [I02]	UBP'21	[Pt/(m ² a)]	1757	1766		
Anteil Dämmung	-	[%]	12	13		

[A14] Achsabstand Rippen 650 mm, Rippenbreite 120 mm.
 [C02] Beurteilungsgrundlagen: LIGNUM, DIN 4109-33:2016, www.dataholz.com.
 [F03] Nachweis: Lignum Dokumentation Brandschutz.
 [G01] Beanspruchungskategorie, Nenndicke und Festigkeitsklasse gemäss SIA 251.
 [H01] Wärmespeicherfähigkeit gültig für Klebparkett.
 [I01] Beurteilungsgrösse des Bundesamtes für Umwelt BAFU.
 [I02] Weitere Kennzahlen zur ökologischen Qualität des Bauteils siehe EcoSai-Datei.

Diese Angaben entsprechen dem derzeitigen Stand der Technik und beziehen sich nur auf ISOVER-Produkte. Wir behalten uns technische Änderungen vor.

8.08.2023

