

Massivdecken und Böden

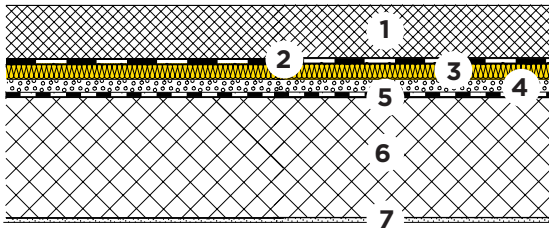
Geschossdecke



32-220



Calciumsulfatfließestrich / Zementestrich ohne Bodenheizung
Mit Installationsebene



- 1 Calciumsulfatfließestrich / Zementestrich
- 2 Abdecklage
- 3 Wärme- und Schalldämmung
PS 81, $\lambda_D = 0.032 \text{ W}/(\text{m K})$
- 4 EPS-Platte, $\lambda_D = 0.033 \text{ W}/(\text{m K})$
- 5 PE-Schutzfolie 0.2 mm
- 6 Beton 16 cm
- 7 Putz 5 mm

Calciumsulfatfließestrich / Zementestrich [G01]	d	[mm]	50	50	50	70	70	70
PS 81	d	[mm]	12	15	20	12	15	20
EPS-Platte	d	[mm]	20	20	20	20	20	20
Wärmeschutz im Winter								
Wärmedurchgangskoeffizient	U	[W/(m ² K)]	0.69	0.63	0.57	0.69	0.62	0.57
Wärmeschutz im Sommer								
Wärmespeicherfähigkeit (mit R _{si}) [H01]	K _{i,oben}	[Wh/m ² K]	12	12	12	13	13	13
Wärmespeicherfähigkeit (mit R _{si})	K _{i,unten}	[Wh/m ² K]	19	19	19	19	19	19
Schalldämmung								
Bewertetes Schalldämm-Mass [C04]	R _w	[dB]	62	62	62	62	62	62
Spektrum-Anpassungswerte	(C;Ctr)	[dB]	(-1;-7)	(-1;-7)	(-1;-7)	(-1;-7)	(-1;-7)	(-1;-7)
Bewerteter Norm-Trittschallpegel [C04]	L' _{nw}	[dB]	54	51	50	50	48	47
Spektrum-Anpassungswerte	(C _i)	[dB]	(4)	(3)	(4)	(2)	(1)	(0)
Brandschutz								
Feuerwiderstand [F01]	-	[Minuten]	120	120	120	120	120	120
Ökologie								
Umweltbelastungspunkte [I01] [I02]	UBP'21	[Pt/(m ² a)]	3186	3200	3225	3439	3454	3478
Anteil Dämmung	-	[%]	5	5	6	4	5	6

[C04] Beurteilungsgrundlagen: Saint-Gobain Isover AG.

[F01] Brandschutzregister VKF, allgemein anerkannte Bauprodukte.

[G01] Beanspruchungskategorie, Nenndicke und Festigkeitsklasse gemäss SIA 251.

[H01] Wärmespeicherfähigkeit gültig für Klebeparkett.

[I01] Beurteilungsgrösse des Bundesamtes für Umwelt BAFU.

[I02] Weitere Kennzahlen zur ökologischen Qualität des Bauteils siehe EcoSai-Datei.

Diese Angaben entsprechen dem derzeitigen Stand der Technik und beziehen sich nur auf ISOVER-Produkte. Wir behalten uns technische Änderungen vor.

8.08.2023

Helpdesk / Technik: Tel. 0848 890 601, helpdesk@isover.ch

Saint-Gobain Isover AG, Route de Payerne, 1522 Lucens, www.isover.ch


SAINT-GOBAIN