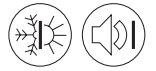


# Estrichböden

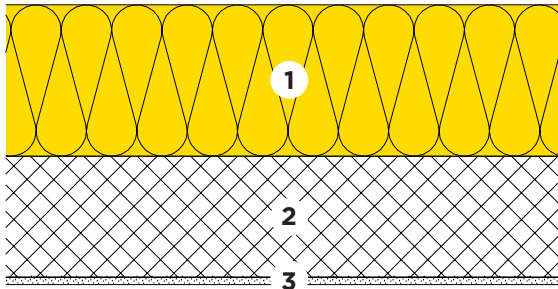
## Nicht begehbare Boden



31-220



Dämmung nicht belastbar  
Untergrund Betondecke



- 1 Wärme- und Schalldämmung  
PB M 030,  $\lambda_D = 0.030 \text{ W/(m K)}$
- 2 Beton 16 cm
- 3 Putz 10 mm

PB M 030	d	[mm]	120	140	160	180	200	240
Wärmeschutz im Winter und Sommer [Z01]			SIA 380/1	SIA 380/1	HFM 2015	HFM 2015	Niedrigenergie	Niedrigenergie
Wärmedurchgangskoeffizient	U	[W/(m <sup>2</sup> K)]	0.23	0.20	0.18	0.16	0.14	0.12
Wärmeschutz im Sommer								
Wärmespeicherfähigkeit (mit $R_{Si}$ )	$K_{i,unten}$	[Wh/m <sup>2</sup> K]	23	23	23	23	23	23
Schalldämmung								
Bewertetes Schalldämm-Mass [C04]	$R_w$	ca. [dB]	61	62	62	63	63	63
Ökologie								
Umweltbelastungspunkte [I01] [I02]	UBP'21	[Pt/(m <sup>2</sup> a)]	2567	2610	2653	2696	2739	2824
Anteil Dämmung	-	[%]	10	11	13	14	16	18

[C04] Beurteilungsgrundlagen: Saint-Gobain Isover AG.

[I01] Beurteilungsgrösse des Bundesamtes für Umwelt BAFU.

[I02] Weitere Kennzahlen zur ökologischen Qualität des Bauteils siehe EcoSai-Datei.

[Z01] Dämmstandards:  $U \leq 0.25, \leq 0.20, \leq 0.15, \leq 0.10 \text{ W/(m}^2 \text{ K)}$ . Erläuterungen siehe Broschüre "Renovation".

Diese Angaben entsprechen dem derzeitigen Stand der Technik und beziehen sich nur auf ISOVER-Produkte. Wir behalten uns technische Änderungen vor.

8.08.2023