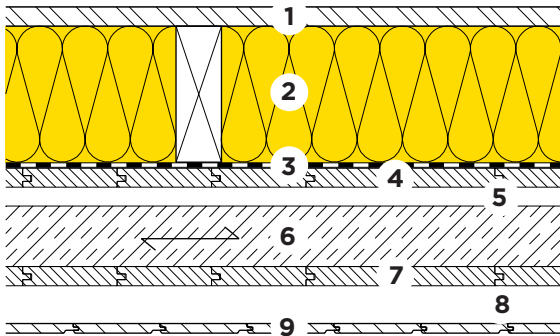
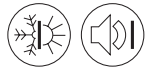


# Estrichböden Begehbarer Boden

Dämmung nicht belastbar  
Untergrund Holzkonstruktion



31-210



- 1 Spanplatte / Riemenboden 25 mm
- 2 Wärme- und Schalldämmung  
PB M 030,  $\lambda_D = 0.030 \text{ W/(m K)}$
- 3 Dampfbremse / Luftdichtung  
VARIO XTRA
- 4 Holzriemen 25 mm
- 5 Lufthohlraum 25 mm
- 6 Schlackenfüllung 80 mm
- 7 Schiebeboden 25 mm
- 8 Lufthohlraum 50 mm
- 9 Fasttäger 13 mm

PB M 030	d	[mm]	120	140	160	180	200	240
Wärmeschutz im Winter und Sommer [Z01]			SIA 380/1	SIA 380/1	HFM 2015	HFM 2015	Niedrigenergie	Niedrigenergie
Wärmedurchgangskoeffizient:								
- inklusive Wärmebrücken [A07]	U	[W/(m <sup>2</sup> K)]	0.22	0.20	0.18	0.16	0.15	0.13
- ohne Wärmebrücken	U <sub>0</sub>	[W/(m <sup>2</sup> K)]	0.19	0.17	0.15	0.14	0.13	0.11
Wärmeschutz im Sommer								
Wärmespeicherfähigkeit (mit R <sub>si</sub> )	K <sub>i,unten</sub>	[Wh/m <sup>2</sup> K]	8	8	8	8	8	8
Schalldämmung								
Bewertetes Schalldämm-Mass [C04]	R <sub>w</sub>	ca. [dB]	55	55	56	56	56	57
Ökologie								
Umweltbelastungspunkte [I01] [I02] [I03]	UBP'21	[Pt/(m <sup>2</sup> a)]	1093	1141	1190	1238	1286	1383
Anteil Dämmung	-	[%]	21	24	26	28	30	34

[A07] Achsabstand Balkenlage 650 mm, Balkenbreite 100 mm; Achsabstand Lattung 650 mm, Lattenbreite 60 mm.  
 [C04] Beurteilungsgrundlagen: Saint-Gobain Isover AG.  
 [I01] Beurteilungsgrösse des Bundesamtes für Umwelt BAFU.  
 [I02] Weitere Kennzahlen zur ökologischen Qualität des Bauteils siehe EcoSai-Datei.  
 [I03] Umweltbelastungspunkte der Neubau-Komponenten.  
 [Z01] Dämmstandards:  $U \leq 0.25, \leq 0.20, \leq 0.15, \leq 0.10 \text{ W/(m}^2 \text{ K)}$ . Erläuterungen siehe Broschüre "Renovation".

Diese Angaben entsprechen dem derzeitigen Stand der Technik und beziehen sich nur auf ISOVER-Produkte. Wir behalten uns technische Änderungen vor.

8.08.2023