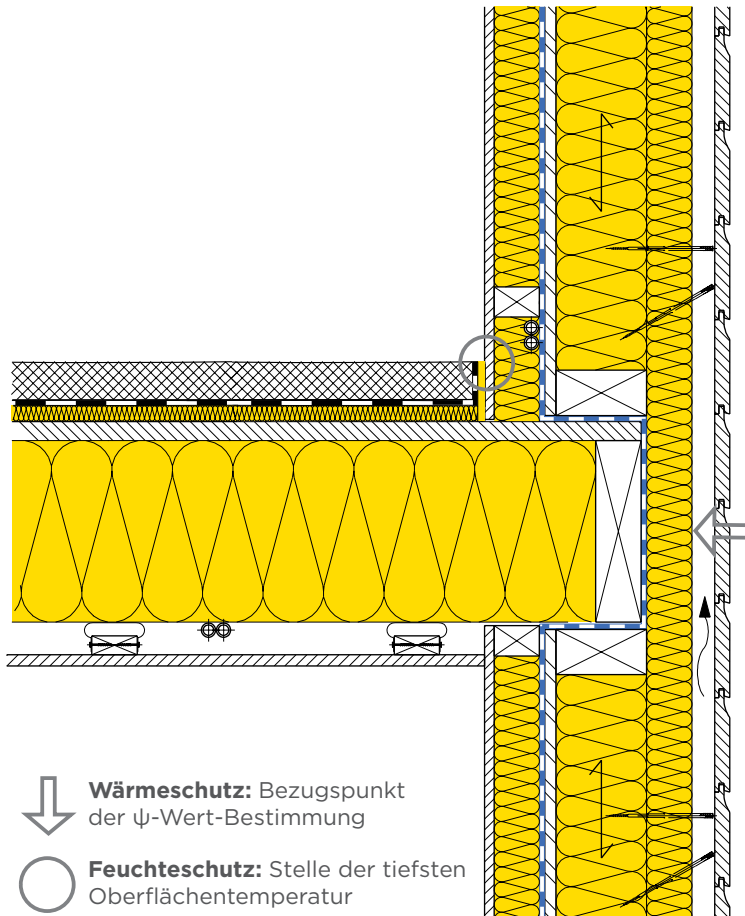




Anschluss: Aussenwand - Geschossdecke
Konstruktionen Bauteildatenblätter 24-110 und 33-100



- ↓ **Wärmeschutz:** Bezugspunkt der ψ -Wert-Bestimmung
- **Feuchteschutz:** Stelle der tiefsten Oberflächentemperatur

Wärmeschutz						
Wärmedurchgangskoeffizient Wand	U	[W/(m ² K)]	0.15	0.10		
Längenbez. Wärmedurchgangskoeffizient	ψ	[W/(m K)]	-0.03	-0.02		
Feuchteschutz						
Oberflächentemperatur [E03]	$\theta_{si, min}$	[°C]	18.1	18.7		
Oberflächentemperaturfaktor	f_{Rsi}	[-]	0.945	0.962		
Relative Oberflächenfeuchte [E03]	φ_s	[%]	56	54		
Kritische Raumluftefeuchte [E03] [E05]	$\varphi_{100\%}$	[%]	89	92		
Kritische Raumluftefeuchte [E04] [E06]	$\varphi_{80\%}$	[%]	77	78		

[E03] Raumluftefeuchte $\theta_i = 20^\circ\text{C}$, relative Raumluftefeuchte $\varphi_i = 50\%$, Aussentemperatur $\theta_e = -14.6^\circ\text{C}$.
 [E04] Raumluftefeuchte $\theta_i = 20^\circ\text{C}$, relative Raumluftefeuchte $\varphi_i = 50\%$, Aussentemperatur $\theta_e = 8.4^\circ\text{C}$.
 [E05] Kriterium Oberflächenkondensat.
 [E06] Kriterium Schimmelpilzbefall.

Diese Angaben entsprechen dem derzeitigen Stand der Technik und beziehen sich nur auf ISOVER-Produkte. Wir behalten uns technische Änderungen vor.

8.08.2023