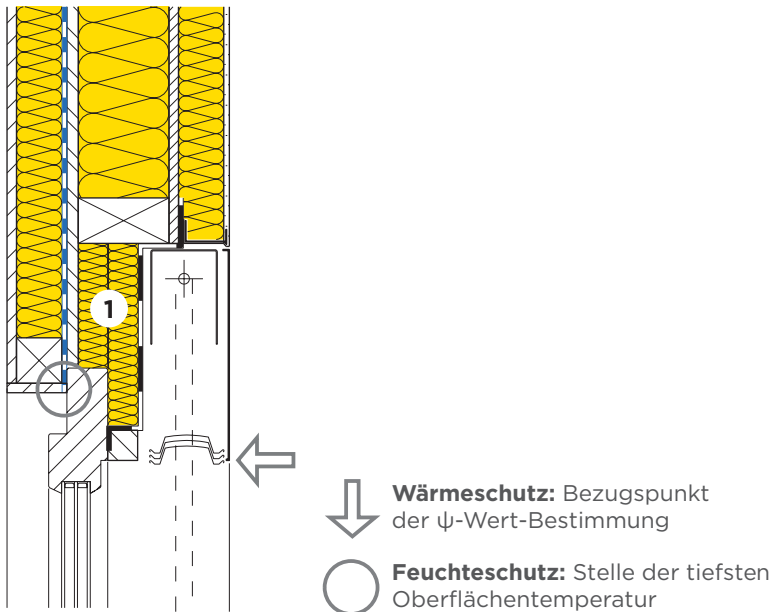




Detail: Fenstersturz mit Storen
Konstruktion Bauteildatenblatt 24-300



- 1 Wärme- und Schalldämmung
PB F 030, $\lambda_D = 0.030 \text{ W}/(\text{m K})$

Wärmeschutz						
Wärmedurchgangskoeffizient Wand	U	[W/(m ² K)]	0.15	0.10		
Wärmedurchgangskoeffizient Fenster	U _w	[W/(m ² K)]	1.00	1.00		
Längenbez. Wärmedurchgangskoeffizient	ψ	[W/(m K)]	0.11	0.11		

Feuchteschutz						
Oberflächentemperatur [E03]	$\theta_{si, min}$	[°C]	14.7	15.3		
Oberflächentemperaturfaktor	f_{Rsi}	[-]	0.846	0.865		
Relative Oberflächenfeuchte [E03]	ϕ_s	[%]	70	67		
Kritische Raumluftheuchte [E03] [E05]	$\phi_{100\%}$	[%]	71	74		
Kritische Raumluftheuchte [E04] [E06]	$\phi_{80\%}$	[%]	71	73		

[E03] Raumluftheuchte $\theta_i = 20^\circ\text{C}$, relative Raumluftheuchte $\phi_i = 50\%$, Aussentemperatur $\theta_e = -14.6^\circ\text{C}$.
 [E04] Raumluftheuchte $\theta_i = 20^\circ\text{C}$, relative Raumluftheuchte $\phi_i = 50\%$, Aussentemperatur $\theta_e = 8.4^\circ\text{C}$.
 [E05] Kriterium Oberflächenkondensat.
 [E06] Kriterium Schimmelpilzbefall.

Diese Angaben entsprechen dem derzeitigen Stand der Technik und beziehen sich nur auf ISOVER-Produkte. Wir behalten uns technische Änderungen vor.

8.08.2023