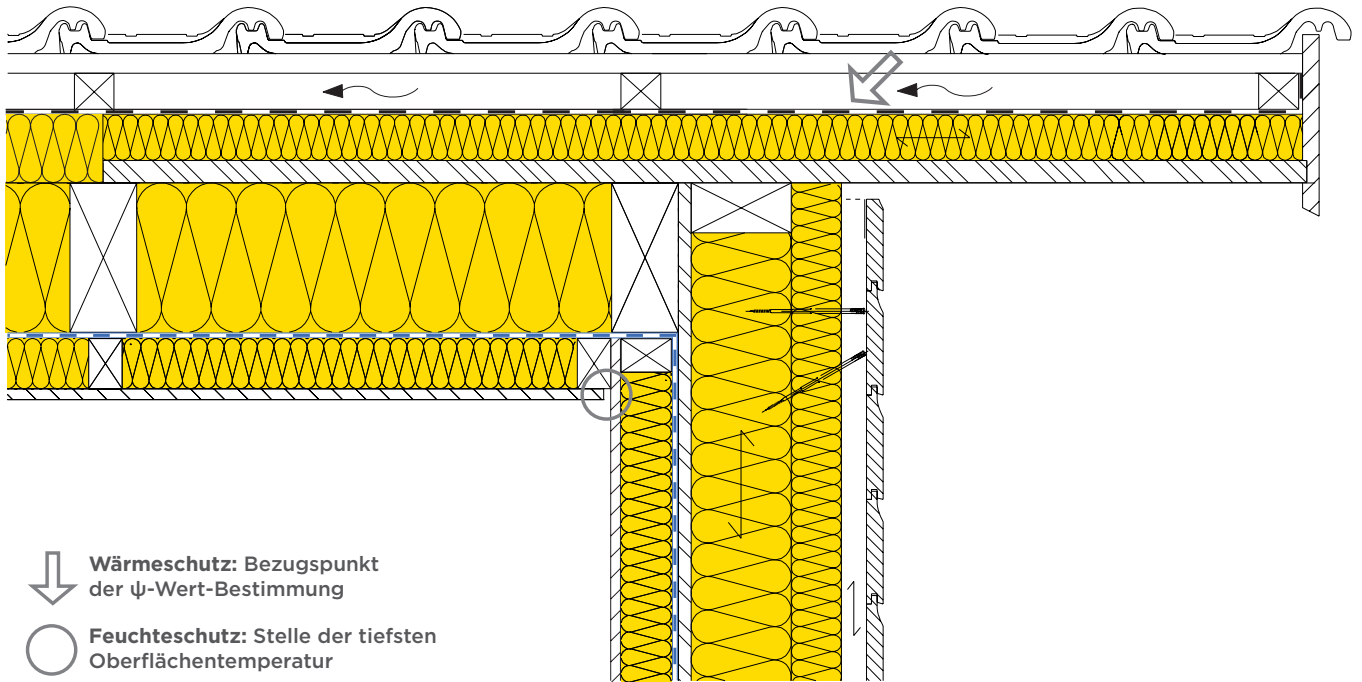




Anschluss: Aussenwand - Dach (Ort)
Konstruktionen Bauteildatenblätter 11-120 und 24-110



Wärmeschutz						
Wärmedurchgangskoeffizient Dach	U	[W/(m ² K)]	0.15	0.10		
Wärmedurchgangskoeffizient Wand	U	[W/(m ² K)]	0.15	0.10		
Längenbez. Wärmedurchgangskoeffizient	ψ	[W/(m K)]	-0.08	-0.07		
Feuchteschutz						
Oberflächentemperatur [E03]	θ _{si min}	[°C]	14.2	16.0		
Oberflächentemperaturfaktor	f _{Rsi}	[-]	0.833	0.885		
Relative Oberflächenfeuchte [E03]	φ _s	[%]	72	64		
Kritische Raumluftefeuchte [E03] [E05]	φ _{100%}	[%]	69	78		
Kritische Raumluftefeuchte [E04] [E06]	φ _{80%}	[%]	71	74		

[E03] Raumlufttemperatur θ_i = 20°C, relative Raumluftefeuchte φ_i = 50%, Aussentemperatur θ_e = -14.6°C.
 [E04] Raumlufttemperatur θ_i = 20°C, relative Raumluftefeuchte φ_i = 50%, Aussentemperatur θ_e = 8.4°C.
 [E05] Kriterium Oberflächenkondensat.
 [E06] Kriterium Schimmelpilzbefall.

Diese Angaben entsprechen dem derzeitigen Stand der Technik und beziehen sich nur auf ISOVER-Produkte. Wir behalten uns technische Änderungen vor.

8.08.2023