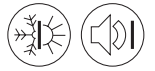


# Aussenwände - Holzbau

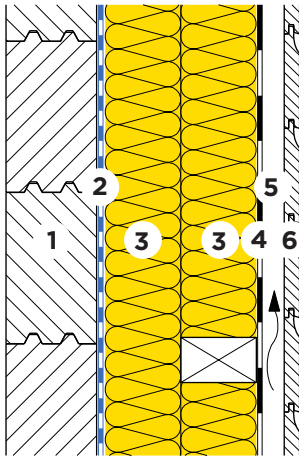
## Blockbau



24-500



Hinterlüftete Fassaden  
Ohne Installationsebene



- 1 Bestehende Blockwand 120 mm
- 2 Dampfbremse / Luftdichtung  
VARIO XTRA
- 3 Wärme- und Schalldämmung  
PB F 030,  $\lambda_D = 0.030 \text{ W/(m K)}$
- 4 Winddichtung
- 5 Hinterlüftung
- 6 Holzschalung 20 mm

PB F 030	d	[mm]	50	80	80	100	100	120
PB F 030	d	[mm]	50	60	80	80	100	100

Wärmeschutz im Winter und Sommer [Z01]			SIA 380/1	HFM 2015	HFM 2015	HFM 2015	Niedrigenergie	Niedrigenergie
Wärmedurchgangskoeffizient:								
- inklusive Wärmebrücken [A04]	U	[W/(m <sup>2</sup> K)]	0.25	0.19	0.18	0.16	0.15	0.13
- ohne Wärmebrücken	U <sub>0</sub>	[W/(m <sup>2</sup> K)]	0.22	0.17	0.16	0.14	0.13	0.12
Wärmeschutz im Sommer								
Wärmespeicherfähigkeit (mit R <sub>si</sub> )	κ <sub>i</sub>	[Wh/m <sup>2</sup> K]	10	10	10	10	10	10
Schalldämmung								
Bewertetes Schalldämm-Mass [C04]	R <sub>w</sub>	ca. [dB]	49	50	51	51	51	51
Ökologie								
Umweltbelastungspunkte [I01] [I02]	UBP'21	[Pt/(m <sup>2</sup> a)]	737	811	849	886	924	961
Anteil Dämmung	-	[%]	22	28	30	33	35	37

[A04] Achsabstand innere Lattung 1300 mm, äussere Lattung 650 mm, Lattenbreite 60 mm.  
 [C04] Beurteilungsgrundlagen: Saint-Gobain Isover AG.  
 [I01] Beurteilungsgrösse des Bundesamtes für Umwelt BAFU.  
 [I02] Weitere Kennzahlen zur ökologischen Qualität des Bauteils siehe EcoSai-Datei.  
 [Z01] Dämmstandards:  $U \leq 0.25, \leq 0.20, \leq 0.15, \leq 0.10 \text{ W/(m}^2 \text{ K)}$ . Erläuterungen siehe Broschüre "Renovation".

Diese Angaben entsprechen dem derzeitigen Stand der Technik und beziehen sich nur auf ISOVER-Produkte. Wir behalten uns technische Änderungen vor.

8.08.2023