

Einschalenmauerwerke mit Innendämmung

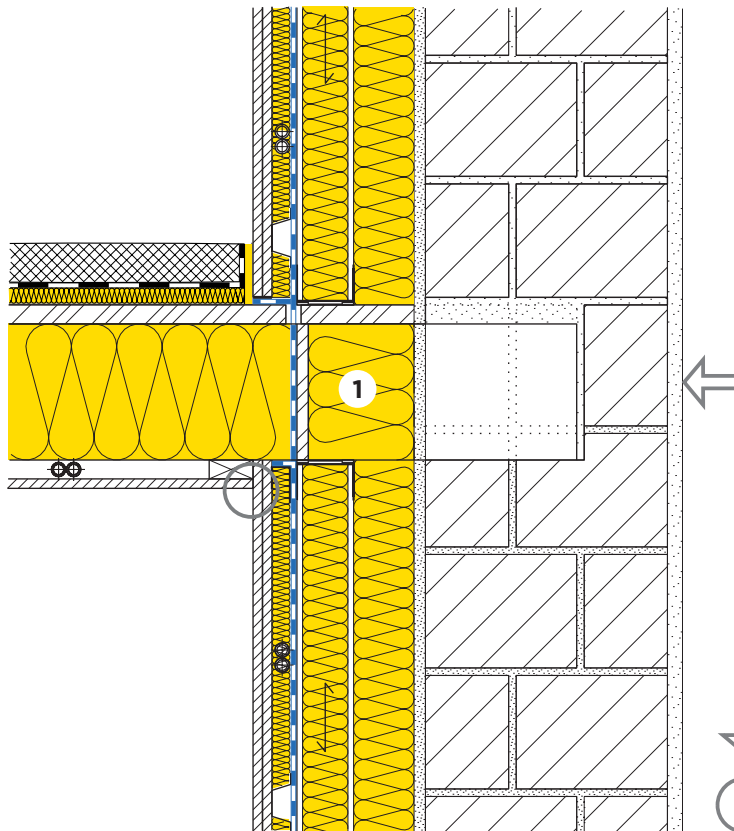
Verbandmauerwerk



23-956



Anschluss: Aussenwand – Holzbalkendecke
Konstruktionen Bauteilblätter 23-220 und 33-200



Wärmeschutz: Bezugspunkt der ψ -Wert-Bestimmung



Feuchteschutz: Stelle der tiefsten Oberflächentemperatur

- 1 Wärme- und Schalldämmung
PB M 030, $\lambda_D = 0.030 \text{ W/(m K)}$

Wärmeschutz						
Wärmedurchgangskoeffizient Wand	U	[W/(m ² K)]	0.24	0.20		
Längenbez. Wärmedurchgangskoeffizient	ψ	[W/(m K)]	0.02	0.03		
Feuchteschutz						
Oberflächentemperatur [E03]	$\theta_{si, min}$	[°C]	15.6	16.1		
Oberflächentemperaturfaktor	f_{Rsi}	[-]	0.874	0.886		
Relative Oberflächenfeuchte [E03]	φ_s	[%]	66	64		
Kritische Raumluftefeuchte [E03] [E05]	$\varphi_{100\%}$	[%]	76	78		
Kritische Raumluftefeuchte [E04] [E06]	$\varphi_{80\%}$	[%]	73	74		

[E03] Raumluftefeuchte $\theta_i = 20^\circ\text{C}$, relative Raumluftefeuchte $\varphi_i = 50\%$, Aussentemperatur $\theta_e = -14.6^\circ\text{C}$.
 [E04] Raumluftefeuchte $\theta_i = 20^\circ\text{C}$, relative Raumluftefeuchte $\varphi_i = 50\%$, Aussentemperatur $\theta_e = 8.4^\circ\text{C}$.
 [E05] Kriterium Oberflächenkondensat.
 [E06] Kriterium Schimmelpilzbefall.

Diese Angaben entsprechen dem derzeitigen Stand der Technik und beziehen sich nur auf ISOVER-Produkte. Wir behalten uns technische Änderungen vor.

8.08.2023