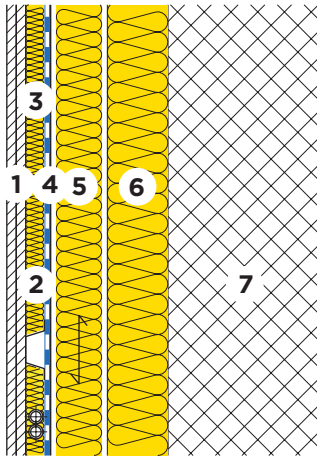


Vorsatzschale Trockenbau



- 1 Gipsbauplatte 2 x 12.5 mm
- 2 Hutprofil / Leitungen
- 3 Wärme- und Schalldämmung
PB M 030, $\lambda_D = 0.030 \text{ W/(m K)}$
- 4 Dampfbremse / Luftdichtung
VARIO XTRA
- 5 Wärme- und Schalldämmung
ISOVOX, $\lambda_D = 0.035 \text{ W/(m K)}$
- 6 Wärme- und Schalldämmung
PB M 030, $\lambda_D = 0.030 \text{ W/(m K)}$
- 7 Beton 20 cm

PB M 030	d	[mm]	30	30	30	30	30	30
ISOVOX	d	[mm]	45	45	60	60	60	60
PB M 030	d	[mm]	60	80	60	80	100	120

Wärmeschutz im Winter und Sommer [Z01]			SIA 380/1	SIA 380/1	SIA 380/1	HFM 2015	HFM 2015	Niedrigenergie		
Wärmedurchgangskoeffizient:										
- inklusive Wärmebrücken [A16]	U	[W/(m ² K)]	0.24	0.21	0.22	0.19	0.17	0.15		
- ohne Wärmebrücken	U ₀	[W/(m ² K)]	0.21	0.18	0.20	0.17	0.16	0.14		
Wärmeschutz im Sommer										
Wärmespeicherfähigkeit (mit R _{si})			κ _i	[Wh/m ² K]	5	5	5	5		
Schalldämmung										
Bewertetes Schalldämm-Mass [C04]			R _w	[dB]	66	66	66	66		
Spektrum-Anpassungswerte			(C;Ctr)	[dB]	(-1; -6)	(-1; -6)	(-1; -6)	(-1; -6)		
Ökologie										
Umweltbelastungspunkte [I01] [I02]			UBP'21	[Pt/(m ² a)]	3434	3477	3451	3493	3536	3579
Anteil Dämmung			-	[%]	7	8	8	9	10	11

[A16] Achsabstand Ständer 625 mm; Achsabstand Hutprofil 500 mm.

[C04] Beurteilungsgrundlagen: Saint-Gobain Isover AG.

[I01] Beurteilungsgrösse des Bundesamtes für Umwelt BAFU.

[I02] Weitere Kennzahlen zur ökologischen Qualität des Bauteils siehe EcoSai-Datei.

[Z01] Dämmstandards: $U \leq 0.25, \leq 0.20, \leq 0.15, \leq 0.10 \text{ W/(m}^2 \text{ K)}$. Erläuterungen siehe Broschüre "Renovation".

[I] Funktionstüchtigkeit des Feuchtehaushaltes muss objektbezogen abgeklärt werden.

Diese Angaben entsprechen dem derzeitigen Stand der Technik und beziehen sich nur auf ISOVER-Produkte. Wir behalten uns technische Änderungen vor.

8.08.2023