

# Flachdächer

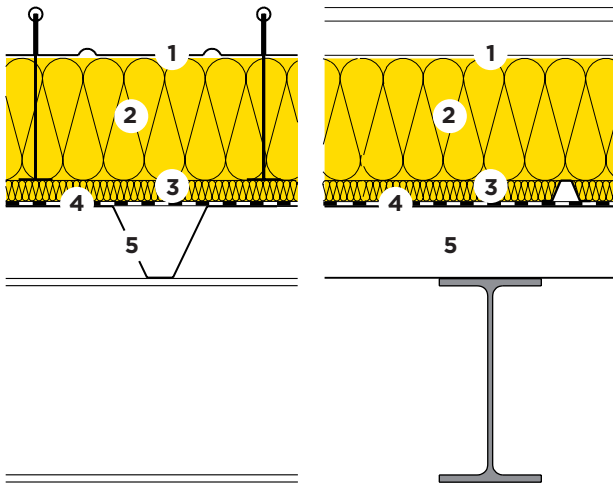
## Flachdach Metallkonstruktion



13-320



Stehfalzprofile  
z.B. BEMO / KALZIP



- 1 Stehfalzprofile
- 2 Wärme- und Schalldämmung  
PB M 030,  $\lambda_D = 0.030 \text{ W/(m K)}$
- 3 Wärme- und Schalldämmung  
ISOLENE P 032,  $\lambda_D = 0.032 \text{ W/(m K)}$
- 4 Dampfbremse
- 5 Trapezblech

|               |   |      |     |     |     |     |     |     |
|---------------|---|------|-----|-----|-----|-----|-----|-----|
| PB M 030      | d | [mm] | 140 | 160 | 180 | 200 | 220 | 240 |
| ISOLENE P 032 | d | [mm] | 30  | 30  | 30  | 30  | 30  | 30  |

| Wärmeschutz im Winter und Sommer [Z01]        |                 |                         | SIA 380/1 | HFM 2015 | HFM 2015 | HFM 2015 | Niedrigenergie | Niedrigenergie |
|---|-----------------|-------------------------|-----------|----------|----------|----------|----------------|----------------|
| Wärmedurchgangskoeffizient:                   |                 |                         |           |          |          |          |                |                |
| - inklusive Wärmebrücken [B07]                | U               | [W/(m <sup>2</sup> K)]  | 0.21      | 0.19     | 0.17     | 0.16     | 0.14           | 0.13           |
| - ohne Wärmebrücken                           | U <sub>0</sub>  | [W/(m <sup>2</sup> K)]  | 0.17      | 0.16     | 0.14     | 0.13     | 0.12           | 0.11           |
| Wärmeschutz im Sommer                         |                 |                         |           |          |          |          |                |                |
| Dynamischer Wärmedurchgangskoeffizient        | U <sub>24</sub> | [W/(m <sup>2</sup> K)]  | ≤ 0.20    | ≤ 0.20   | ≤ 0.20   | ≤ 0.20   | ≤ 0.20         | ≤ 0.20         |
| Wärmespeicherfähigkeit (mit R <sub>si</sub> ) | κ <sub>i</sub>  | [Wh/m <sup>2</sup> K]   | 2         | 2        | 2        | 2        | 2              | 2              |
| Schalldämmung                                 |                 |                         |           |          |          |          |                |                |
| Bewertetes Schalldämm-Mass [C04]              | R <sub>w</sub>  | [dB]                    | 42        | 42       | 44       | 44       | 44             | 44             |
| Spektrum-Anpassungswerte                      | (C;Ctr)         | [dB]                    | (-3;-7)   | (-3;-7)  | (-3;-8)  | (-3;-8)  | (-3;-8)        | (-3;-8)        |
| Ökologie                                      |                 |                         |           |          |          |          |                |                |
| Umweltbelastungspunkte [I01] [I02]            | UBP'21          | [Pt/(m <sup>2</sup> a)] | 2090      | 2133     | 2176     | 2219     | 2261           | 2304           |
| Anteil Dämmung                                | -               | [%]                     | 19        | 21       | 22       | 24       | 25             | 27             |

[B07] Achsabstand Hutprofil 1200 mm, 2,5 Halter pro m<sup>2</sup>.

[C04] Beurteilungsgrundlagen: Saint-Gobain Isover AG.

[I01] Beurteilungsgrösse des Bundesamtes für Umwelt BAFU.

[I02] Weitere Kennzahlen zur ökologischen Qualität des Bauteils siehe EcoSai-Datei.

[Z01] Dämmstandards:  $U \leq 0.25, \leq 0.20, \leq 0.15, \leq 0.10 \text{ W/(m}^2 \text{ K)}$ . Erläuterungen siehe Broschüre "Renovation".

Diese Angaben entsprechen dem derzeitigen Stand der Technik und beziehen sich nur auf ISOVER-Produkte. Wir behalten uns technische Änderungen vor.

8.08.2023