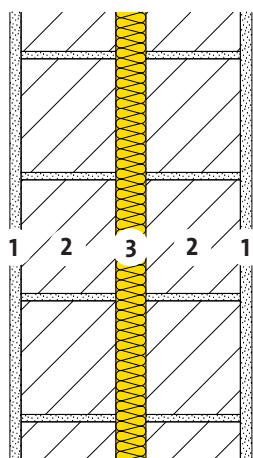


Trennwände Wohnungstrennwand

Massivbau
Backsteinmauerwerk



25-200



- 1 Innenputz 15 mm
- 2 Tragendes Mauerwerk
- 3 Wärme- und Schalldämmung
PB M 030, $\lambda_D = 0.030 \text{ W/(m K)}$

Bewertetes Schalldämm-Mass [C05] R_w ca. [dB]

| Schale 1 | Schale 2 | | | | | | | | | |
|---|----------|----------------|------|------|---|------|------|-------------|------|------|
| | [cm] | Modulbackstein | | | Kalksandstein KS oder Schalldämmstein BN | | | Zementstein | | |
| | | 12.5 | 15.0 | 17.5 | 12.0 | 15.0 | 18.0 | 12.0 | 15.0 | 18.0 |
| Modulbackstein | 12.5 | 60 | 60 | 62 | 62 | 63 | 64 | 63 | 64 | 65 |
| | 15.0 | 61 | 62 | 62 | 63 | 64 | 65 | 63 | 64 | 65 |
| | 17.5 | 62 | 62 | 63 | 63 | 64 | 65 | 64 | 65 | 66 |
| Kalksandstein KS oder Schalldämmstein BN | 12.0 | 62 | 63 | 63 | 64 | 65 | 66 | 64 | 65 | 66 |
| | 15.0 | 63 | 64 | 64 | 65 | 66 | 66 | 65 | 66 | 67 |
| | 18.0 | 64 | 65 | 65 | 66 | 66 | 67 | 66 | 67 | 67 |
| Zementstein | 12.0 | 63 | 63 | 64 | 64 | 65 | 66 | 65 | 66 | 66 |
| | 15.0 | 64 | 64 | 65 | 65 | 66 | 67 | 66 | 66 | 67 |
| | 18.0 | 65 | 65 | 66 | 66 | 67 | 67 | 66 | 67 | 68 |

[C05] Die Werte sind mit getrennter Geschossdecke berechnet.

Diese Angaben entsprechen dem derzeitigen Stand der Technik und beziehen sich nur auf ISOVER-Produkte. Wir behalten uns technische Änderungen vor.

1.1.2021