

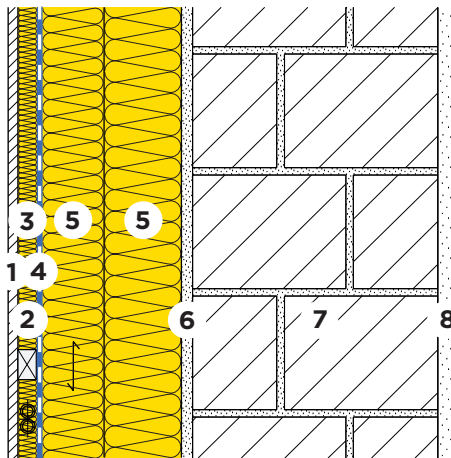
Einschalenmauerwerke mit Innendämmung Verbandmauerwerk



23-210



Vorsatzschale Gipsbauplatte auf Holz



- 1 Gipsbauplatte 12.5 mm
- 2 Lattung / Leitungen
- 3 Wärme- und Schalldämmung
PB M 030, $\lambda_D = 0.030 \text{ W/(m K)}$
- 4 Dampfbremse / Luftdichtung
VARIO XTRA
- 5 Wärme- und Schalldämmung
PB M 030, $\lambda_D = 0.030 \text{ W/(m K)}$
- 6 Innenputz 15 mm
- 7 Verbandmauerwerk bestehend, 32 cm
- 8 Aussenputz 20 mm

PB M 030	d	[mm]	30	30	40	30	30	30
PB M 030	d	[mm]	60	60	60	80	80	80
PB M 030	d	[mm]	30	40	40	40	60	80

Wärmeschutz im Winter und Sommer [Z01]			SIA 380/1	HFM 2015	HFM 2015	HFM 2015	HFM 2015	Niedrigenergie
Wärmedurchgangskoeffizient:								
- inklusive Wärmebrücken [A15]	U	[W/(m ² K)]	0.22	0.20	0.19	0.18	0.16	0.15
- ohne Wärmebrücken	U ₀	[W/(m ² K)]	0.19	0.18	0.17	0.15	0.15	0.13
Wärmeschutz im Sommer								
Wärmespeicherfähigkeit (mit R _{si})	κ _i	[Wh/m ² K]	4	4	4	4	4	4
Schalldämmung								
Bewertetes Schalldämm-Mass [C04]	R _w	[dB]	60	60	60	60	60	60
Spektrum-Anpassungswerte	(C;Ctr)	[dB]	(-1; -7)	(-1; -7)	(-1; -7)	(-1; -7)	(-1; -7)	(-1; -7)
Ökologie								
Umweltbelastungspunkte [I01] [I02] [I03]	UBP'21	[Pt/(m ² a)]	497	519	543	567	610	653
Anteil Dämmung	-	[%]	48	50	51	53	56	59

[A15] Achsabstand Ständer 650 mm, Ständerbreite 60 mm; Achsabstand Lattung 625 mm, Lattenbreite 60 mm.
 [C04] Beurteilungsgrundlagen: Saint-Gobain Isover AG.
 [I01] Beurteilungsgrösse des Bundesamtes für Umwelt BAFU.
 [I02] Weitere Kennzahlen zur ökologischen Qualität des Bauteils siehe EcoSai-Datei.
 [I03] Umweltbelastungspunkte der Neubau-Komponenten.
 [Z01] Dämmstandards: $U \leq 0.25, \leq 0.20, \leq 0.15, \leq 0.10 \text{ W/(m}^2 \text{ K)}$. Erläuterungen siehe Broschüre "Renovation".

Diese Angaben entsprechen dem derzeitigen Stand der Technik und beziehen sich nur auf ISOVER-Produkte. Wir behalten uns technische Änderungen vor.

8.08.2023