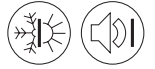


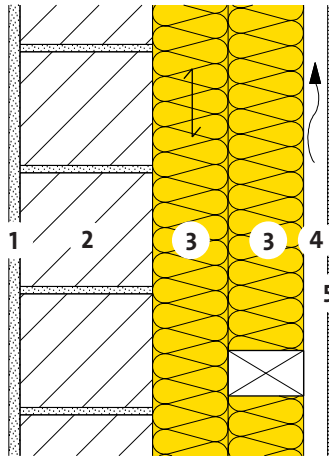
# Hinterlüftete Fassaden Massivwand mit Aussendämmung



21-300



Aussenwand Backstein 17.5 cm  
Holzunterkonstruktion



- 1 Innenputz 15 mm
- 2 Backstein 17.5 cm
- 3 Wärme- und Schalldämmung  
PB F 030,  $\lambda_D = 0.030 \text{ W/(m K)}$
- 4 Hinterlüftung
- 5 Bekleidung

PB F 030	d	[mm]	60	60	80	100	120	140
PB F 030	d	[mm]	60	80	100	100	120	140

Wärmeschutz im Winter und Sommer [Z01]			STANDARD	STANDARD	ADVANCED	ADVANCED	PREMIUM	PREMIUM
Wärmedurchgangskoeffizient:								
- inklusive Wärmebrücken [A04]	U	[W/(m <sup>2</sup> K)]	0.24	0.21	0.17	0.16	0.13	0.12
- ohne Wärmebrücken	U <sub>0</sub>	[W/(m <sup>2</sup> K)]	0.21	0.19	0.15	0.14	0.12	0.10
Wärmeschutz im Sommer								
Wärmespeicherfähigkeit (mit R <sub>si</sub> )	κ <sub>i</sub>	[Wh/m <sup>2</sup> K]	14	14	14	14	14	14
Schalldämmung								
Bewertetes Schalldämm-Mass [C04]	R <sub>w</sub>	[dB]	56	56	57	57	58	58
Ökologie								
Umweltbelastungspunkte [I01] [I02]	UBP	[Pt/(m <sup>2</sup> a)]	1353	1381	1439	1469	1528	1586
Anteil Dämmung	-	[%]	10	12	15	16	18	21

[A04] Achsabstand innere Lattung 1300 mm, äussere Lattung 650 mm, Lattenbreite 60 mm.  
 [C04] Beurteilungsgrundlagen: Saint-Gobain Isover AG.  
 [I01] Beurteilungsgrösse des Bundesamtes für Umwelt BAFU.  
 [I02] Weitere Kennzahlen zur ökologischen Qualität des Bauteils siehe EcoSai-Datei.  
 [Z01] STANDARD, ADVANCED, PREMIUM, EXCELLENCE; siehe Infoblatt "Isover-Referenzklassen".

Diese Angaben entsprechen dem derzeitigen Stand der Technik und beziehen sich nur auf ISOVER-Produkte. Wir behalten uns technische Änderungen vor.

1.1.2021