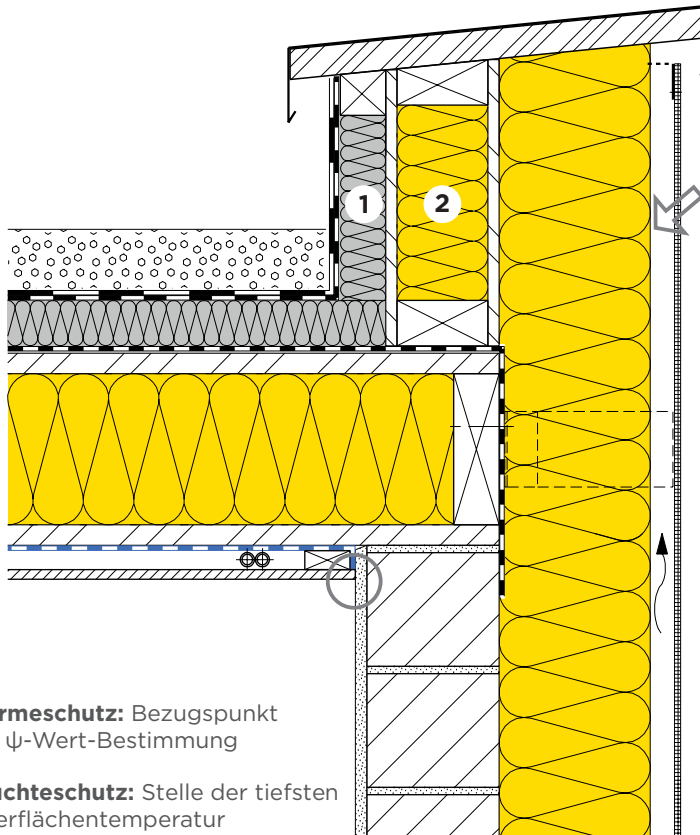




Anschluss: Flachdach - Aussenwand
Konstruktionen Bauteildatenblätter 13-500 und 21-100



Wärmeschutz: Bezugspunkt der ψ -Wert-Bestimmung



Feuchteschutz: Stelle der tiefsten Oberflächentemperatur

- 1 Wärme- und Schalldämmung Flachdachdämmung, $\lambda_D = 0.040 \text{ W}/(\text{m K})$
- 2 Wärme- und Schalldämmung PB M 030, $\lambda_D = 0.030 \text{ W}/(\text{m K})$

Wärmeschutz						
Wärmedurchgangskoeffizient Dach	U	[W/(m ² K)]	0.19	0.14	0.10	
Wärmedurchgangskoeffizient Wand	U	[W/(m ² K)]	0.20	0.14	0.10	
Längenbez. Wärmedurchgangskoeffizient	ψ	[W/(m K)]	-0.11	-0.09	-0.04	

Feuchteschutz						
Oberflächentemperatur [E03]	$\theta_{si, min}$	[°C]	16.4	17.2	17.6	
Oberflächentemperaturfaktor	f_{Rsi}	[-]	0.896	0.918	0.932	
Relative Oberflächenfeuchte [E03]	φ_s	[%]	63	60	58	
Kritische Raumlufteuchte [E03] [E05]	$\varphi_{100\%}$	[%]	80	84	86	
Kritische Raumlufteuchte [E04] [E06]	$\varphi_{80\%}$	[%]	74	75	76	

[E03] Raumlufteuchte $\theta_i = 20^\circ\text{C}$, relative Raumlufteuchte $\varphi_i = 50\%$, Aussentemperatur $\theta_e = -14.6^\circ\text{C}$.
 [E04] Raumlufteuchte $\theta_i = 20^\circ\text{C}$, relative Raumlufteuchte $\varphi_i = 50\%$, Aussentemperatur $\theta_e = 8.4^\circ\text{C}$.
 [E05] Kriterium Oberflächenkondensat.
 [E06] Kriterium Schimmelpilzbefall.

Diese Angaben entsprechen dem derzeitigen Stand der Technik und beziehen sich nur auf ISOVER-Produkte. Wir behalten uns technische Änderungen vor.

8.08.2023