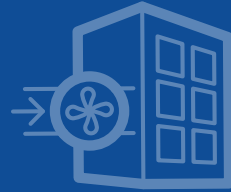


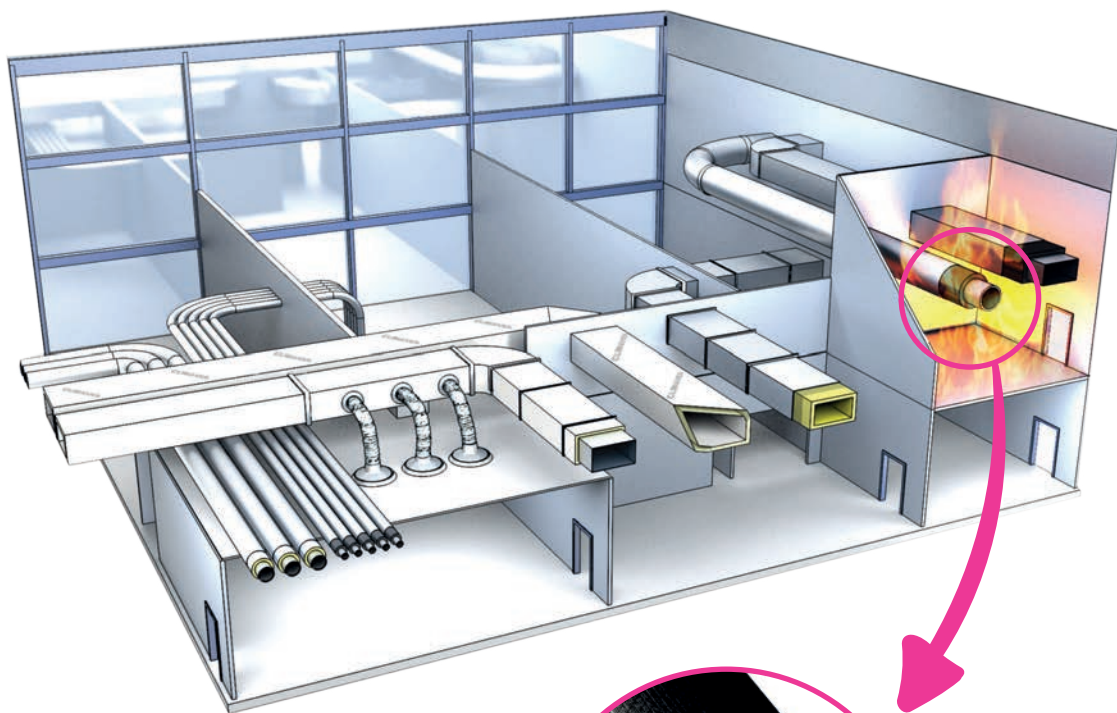
U PROTECT®
VENT SECTIONS



Sorg für *ULTIMATE*
Feuerwiderstand bei runden
Kanälen bis zu Ø 250 mm.



Schützen Sie IHRE LÜFTUNGSKANÄLE



VKF-zertifiziert
Getestet gemäss EN 1366-1



U PROTECT® VENT SECTIONS

Entwickeln Sie leistungsstarke, feuerbeständige Rohrleitungssysteme mit einer EINFACH ZU INSTALLIERENDEN ISOLIERUNG

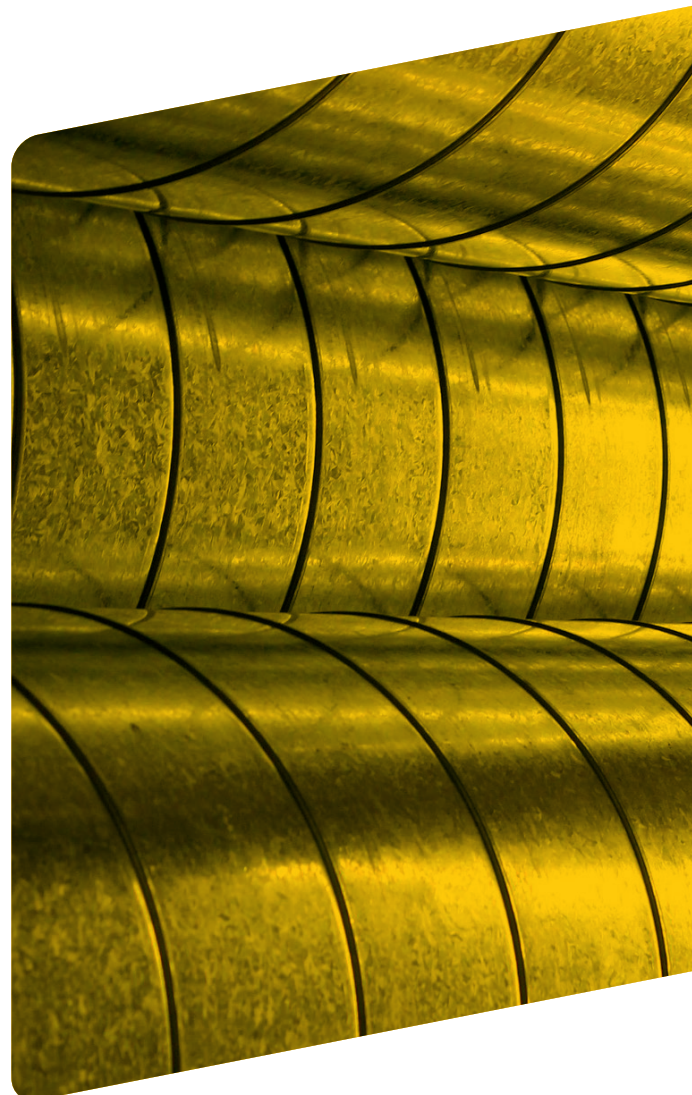
Das Kanalsystem ist ein wesentlicher Bestandteil von Heizungs-, Lüftungs- und Klimaanlage (HLK) und bezeichnet das Kanalsystem, das die erwärmte oder gekühlte Luft in einem Gebäude zirkulieren lässt. Der Luftstrom umfasst die Zu-, Ab- und Abluft. Luftkanäle sind wichtig, um eine akzeptable Raumluftqualität und den thermischen Komfort der Bewohner zu gewährleisten, sowohl in Wohn- als auch in Gewerbegebäuden.

Luftkanäle gibt es in verschiedenen Grössen, Formen und Materialien - sie können beispielsweise rund (kreisförmig) oder rechteckig sein. Rundkanäle werden in der Regel aus verzinktem Stahl (manchmal auch aus Aluminium oder Edelstahl) hergestellt. Die richtige Konstruktion der Kanäle ist entscheidend für einen optimalen Luftstrom im System und zur Vermeidung von Komfortproblemen, hohen Energiekosten, schlechter Luftqualität und erhöhten Geräuschpegeln.

Leitungen haben einen erheblichen Einfluss auf die Effizienz und den Komfort von Gebäuden. In vielen Fällen müssen sie feuerbeständig sein, um die Brandabschnitte des Gebäudes zu gewährleisten. Daher ist es wichtig, das richtige Dämmmaterial auszuwählen, das sowohl die gewünschte Wärmeleistung als auch den erforderlichen Brandschutz bietet.

Sparen Sie Energie und Geld mit U Protect® Vent Sections - Ihrer kompletten und einfach zu installierenden Isolierungslösung für Kanäle $\leq \varnothing 250$ mm.

- › Feuerwiderstand für 60 Minuten
- › Hervorragende Wärmedämmung
- › Wirksamer Schutz vor Kondensation
- › Verbesserter akustischer Komfort
- › Schnelle Installation



Steigern Sie den Wert IN JEDER PROJEKTPHASE



ALS UNTERNEHMER

- › Einfachere und schnellere Installation
- › Verwenden Sie dasselbe Produkt für alle Ihre Dämmungsanforderungen (Wärme, Schall, Brandschutz)
- › Reduzieren Sie die Installationszeit und die Arbeitskosten
- › Arbeiten Sie mit gesünderen und leichteren Materialien



ALS PLANER

- › Entwerfen Sie sichere und effiziente Lüftungs- und Klimatisierungssysteme für Ihre Kunden
- › Erfüllen Sie strenge Energie-, Brandschutz- und Schallschutzvorschriften
- › Bieten Sie Ihren Kunden wesentliche Vorteile



ALS INVESTOR

- › Leisten Sie Ihren Beitrag für die Umwelt, Gesundheit und Sicherheit
- › Verbessern Sie die Sicherheit, den Komfort und das Wohlbefinden der Bewohner Ihrer Immobilie
- › Sammeln Sie Punkte für Zertifizierungen für umweltfreundliches Bauen (LEED, BREEAM, WELL usw.)
- › Reduzieren Sie Ihre Betriebskosten und Wartungsaufwendungen erheblich

ALLE LEISTUNGEN IN EINEM

- › Brandschutz
- › Verschenden Sie keine Energie
- › Reduzieren Sie den Geräuschpegel
- › Verhindern Sie Kondensation
- › Denken Sie an die Umwelt und Ihre Gesundheit

Und als Bonus:

*Einfache und schnelle
Installation*

Feuer: Stellen Sie SICHERHEIT VOR ALLEM



Die Folgen eines Brandes, der ausbricht und sich ausbreitet, sind für alle Personen im Gebäude von Bedeutung.

Die Wahl der Materialien kann die Ausbreitung eines Brandes und seine Entwicklungsgeschwindigkeit erheblich beeinflussen, auch wenn es unwahrscheinlich ist, dass die Materialien selbst als Erstes in Brand geraten.

Materialien können nach ihrem Brandverhalten, d. h. ihrem potenziellen Beitrag zur Brandausbreitung, klassifiziert werden. Unter Brandausbreitung versteht man die spontane Entzündung von Rauch und heissen Gasen, die zu einer unkontrollierten Ausbreitung des Feuers führen kann.

Die **U PROTECT® VENT SECTIONS** sind in die Euroklasse **A2L-s1, d0 (RF1)** eingestuft, was bedeutet:

- › Sie sind nicht brennbar (Schmelzpunkt > 1.000 °C).
- › Sie tragen nicht zur Ausbreitung von Feuer bei.
- › Sie setzen keinen Rauch frei.
- › Sie erzeugen keine brennenden Tropfen oder Partikel.
- › Sie eignen sich daher besonders für Fluchtwege oder Räume, in denen die Entzündung und Ausbreitung von Rauch ein erhebliches Risiko darstellen.

SCHÜTZEN SIE IHRE KANÄLE MIT U PROTECT® VENT SECTIONS

Es ist möglich, die Ausbreitung eines Brandes innerhalb eines Gebäudes zu begrenzen, indem dieses in Brandabschnitte unterteilt wird, die durch feuerbeständige Wände und/oder Böden voneinander getrennt sind.

Ziel ist es, die schnelle Ausbreitung von Hitze, Feuer und Rauch zu verhindern, die Evakuierung der Personen aus dem Gebäude und den Einsatz der Feuerwehr zu ermöglichen und die Wahrscheinlichkeit zu verringern, dass das Feuer ausser Kontrolle gerät. Wenn Leitungen durch eine feuerbeständige Wand oder Decke verlaufen, muss die Ausbreitung von Feuer und Rauch durch diese Öffnungen verhindert werden.

Alle unsere Lösungen sind gemäss der Norm EN 1366-1 geprüft, die die Anforderungen an Luftkanäle und Durchführungen in feuerbeständigen Wänden und Decken regelt.

50 MM DÄMMSTÄRKE => **EI30**



80 MM DÄMMSTÄRKE => **EI60**

U PROTECT® VENT SECTIONS

können für feuerbeständige Luftkanäle mit einer Feuerwiderstandsdauer von bis zu **60 Minuten (EI 60)** eingesetzt werden.

Verschwenden Sie keine Energie ENERGIE



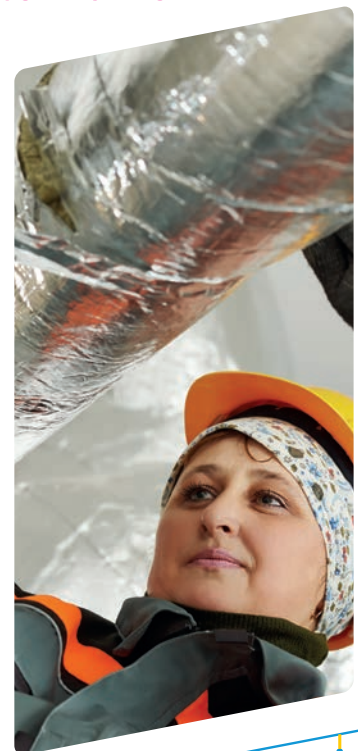
Klimaanlagen und Lüftungssysteme gehören zu den energieintensivsten Systemen in einem Gebäude. Während effiziente und gut konzipierte Kanalsysteme die Luft ohne Leckagen im gesamten Gebäude verteilen, um in allen Räumen eine angenehme Temperatur zu gewährleisten, können schlecht abgedichtete oder isolierte Kanäle zu höheren Energiekosten führen.

Die Isolierung Ihrer Rohrleitungen ist eine einfache Möglichkeit, die Effizienz Ihrer HLK-Anlage zu steigern und gleichzeitig Ihre Energiekosten zu senken.

Der Komfort in Ihrem Gebäude wird maßgeblich von der Innentemperatur beeinflusst. Eine leistungsfähige HLK-Anlage ermöglicht die Regulierung von Temperaturschwankungen. Eine gute Isolierung der Rohrleitungen sorgt für eine stabilere Temperatur in Ihrem Gebäude und erhöht den Komfort für die Nutzer.

REDUZIEREN SIE VERLUSTE DURCH DIE RICHTIGE ISOLIERUNG IHRES ROHRLEITUNGSSYSTEMS

Um Ihr Kanalsystem so energieeffizient wie möglich zu gestalten, sollten Sie die Wärmeleistung Ihres Dämmstoffs, mögliche Wärmebrücken und die Luftdichtheit des Kanalsystems berücksichtigen.



Ohne eine gute Isolierung der Leitungen würde ein Grossteil der zum Heizen oder Kühlen des Gebäudes verwendeten Energie verloren gehen.



Klimatisierung und Lüftung machen bis zu 60 % des gesamten Energieverbrauchs von Gebäuden aus.

Reduzieren Sie den LÄRM



Lärm ist als Umweltbelastung anerkannt, die erhebliche Auswirkungen auf unsere Gesundheit und unser Wohlbefinden hat. Um den akustischen Komfort Ihrer Bauprojekte zu gewährleisten, ist es wichtig, störende oder unerwünschte Geräusche zu minimieren.

Eine gut gestaltete akustische Umgebung trägt zu einer besseren Konzentration und Kommunikation bei und reduziert Stress und Schlaflosigkeit. Sie fördert ausserdem das Gefühl von Sicherheit und Privatsphäre. Wenn wir uns akustisch wohlfühlen, sind wir produktiver und zufriedener und haben weniger gesundheitliche Probleme.

LÜFTUNGS- UND KLIMAAANLAGEN KÖNNEN EINE ERHEBLICHE STÖRQUELLE DARSTELLEN.

Die von Lüftungs- und Klimaanlage in Gebäuden verursachten Geräusche können eine erhebliche Belästigung darstellen, über die sich die Bewohner häufig beschweren. Die Geräusche und Vibrationen stammen entweder von den Geräten selbst oder vom Luftstrom im System. Die wichtigsten Geräuschquellen in einer Lüftungs- und/oder Klimaanlage sind:

<p>Lüftung/ Klimatisierung</p> <p>Geräuschübertragung durch das Lüftungs- und/oder Klimatisierungssystem selbst</p>	<p>Maschinenvibrationen</p> <p>Übertragung von Geräuschen durch die Konstruktion aufgrund von Schwingungen</p>	<p>Luftzirkulation</p> <p>Geräuschentwicklung durch Luftgeschwindigkeit</p>	<p>Gitter und Diffusoren</p> <p>Schallübertragung über Gitter und Diffusoren</p>

SCHAFFEN SIE AKUSTISCHEN KOMFORT FÜR IHRE KUNDEN MIT U PROTECT® VENT SECTIONS

Obwohl hohe Geräuschpegel in Gebäuden durch eine korrekte Konstruktion und Installation der Leitungen begrenzt werden müssen, lassen sich Abweichungen oder enge Kontakte zwischen den Leitungen und anderen Gebäudeteilen nicht immer vermeiden.

Die Kanäle können Geräusche von der Luftströmung und Vibrationen in angrenzende Räume übertragen.

Die Isolierung von Rohrleitungen verbessert die Gesamtakustikleistung des Lüftungs- und Klimatisierungssystems erheblich und trägt zum Komfort und Wohlbefinden der Gebäudenutzer bei.

U PROTECT® VENT SECTIONS ist die ideale Lösung, um die Schallübertragung durch die Rohrwand zu reduzieren und die durch Rohrschwingungen verursachten Körperschallgeräusche zu verringern.

Verhindern Sie KONDENSATION



Kondensation ist ein häufiges Problem in Lüftungs- und Klimaanlage: Sie entsteht, wenn der in der Luft enthaltene Wasserdampf auskühlt und in flüssiger Form kondensiert.

Je kälter die Luft im Kanal ist, desto wahrscheinlicher ist es, dass Wasser kondensiert:

KONDENSATION IN DEN LEITUNGEN KANN DURCH FOLGENDE FAKTOREN VERURSACHT ODER VERSTÄRKT WERDEN:

- › Luftfeuchtigkeit
- › Temperaturunterschied zwischen Raumluft und Kanalluft
- › Unzureichende Isolierung
- › Wärmebrücken

Wenn die Situation nicht behandelt wird, kann sie zu schwerwiegenden Problemen führen:

- › Eine undichte Decke kann strukturelle Schäden verursachen, ganz zu schweigen von ästhetischen und optischen Beeinträchtigungen.
- › Schimmelbildung kann ernsthafte Gesundheitsrisiken mit sich bringen.
- › Wasser, das in die Dämmung eindringt, kann deren Leistungsfähigkeit beeinträchtigen.

Isolierung ist ein sehr wirksames Mittel, um Kondensation zu verhindern.

Bei einer guten Isolierung der Leitungen kommt die warme, feuchte Luft nicht mit den kalten Klimakanälen in Berührung. So wird Kondenswasserbildung und damit verbundene Probleme vermieden.

Wenn blankes Blech der ungünstigste Fall ist, ist die Wahl des richtigen Dämmstoffs von entscheidender Bedeutung.

Zwischen den Dämmstoffsegmenten dürfen keine Lücken entstehen und die Fugen müssen dicht sein.

U PROTECT® VENT SECTIONS

verhindert wirksam, dass die Temperatur unter den Taupunkt sinkt und sich Kondenswasser auf der Oberfläche des Kanals bildet. Die Feuchtigkeit bleibt in der Luft und bildet sich nicht auf dem Kanal. Die verstärkte, reissfeste Aluminiumauskleidung wirkt als Diffusionssperre. Das System umfasst sämtliches Zubehör, das für eine kondensationssichere Isolierung erforderlich ist.

DID YOU KNOW



Kondensation tritt nicht nur an kalten Oberflächen auf, sondern kann überall dort entstehen, wo Temperatur- und Feuchtigkeitsunterschiede bestehen.



Denken Sie an ÖKOLOGIE & GESUNDHEIT



Da der Klimawandel ein immer wichtigeres Thema wird und Energie eine immer knapper werdende Ressource ist, werden Sie sich dafür einsetzen, alles in Ihrer Macht Stehende zu tun, um zum Schutz unseres Planeten beizutragen.

Dämmen mit **U PROTECT® VENT SECTIONS** bietet zahlreiche Umweltvorteile während des gesamten Lebenszyklus Ihrer Projekte:

- › **Material und Ressourcen sparen:** unsere **U PROTECT® VENT SECTIONS** sind aus ULTIMATE™ Mineralwolle hergestellt, die aus natürlichen Rohstoffen besteht und zu 100 % recycelbar ist.
- › **Energie sparen:** Eine sehr gute Wärmedämmung und reduzierte Wärmebrücken ermöglichen eine erhebliche Senkung des Energieverbrauchs.
- › **CO₂-Emissionen reduzieren:** Dadurch werden auch die Treibhausgasemissionen Ihres Lüftungssystems reduziert. Denken Sie daran: Die beste Energie ist die, die nicht verbraucht wird.

Die Gesundheit und Sicherheit unserer Kunden haben für uns oberste Priorität, nicht nur für die Gebäudenutzer, sondern auch bei der Installation unserer Produkte.



ARBEITEN SIE MIT EINEM SICHEREN PRODUKT

U PROTECT® VENT SECTIONS

sorgen für eine sichere und komfortable Installation. Unsere RAL- und EUCB-zertifizierten ULTIMATE™-Fasern sind biologisch abbaubar und frei von krebserregenden, erbgutverändernden oder fortpflanzungsgefährdenden Stoffen.

U PROTECT® VENT SECTIONS sind im Vergleich zu herkömmlichen Lösungen aufgrund ihres geringen Gewichts einfach zu handhaben.

DID YOU KNOW

Während seiner Lebensdauer kann ein ISOVER-Dämmstoff bis zu 300-mal mehr Energie einsparen, als bei seiner Herstellung, seinem Transport und seiner Entsorgung verbraucht wird, und ist dabei CO₂-neutral. Einmal eingebaut, halten U Protect® VENT-Profile ein Leben lang.



Einfache Installation mit **U PROTECT® VENT SECTIONS**

Entdecken Sie, wie
**U PROTECT® VENT
SECTION** Ihnen dabei hilft,
die Installationszeit zu
verkürzen und Kosten zu
sparen.

Installation: Sparen Sie ZEIT UND KOSTEN

Feuerbeständige Rundschräuche werden traditionell mit netzverstärkten Matten isoliert. Die Isolierung kleiner Rundrohre ist besonders anspruchsvoll, da die Matten ausgerollt, viele Stücke abgemessen und auf die richtige Grösse zugeschnitten werden müssen.

Es ist nicht einfach, die Isolierung um die Kanäle zu wickeln, sie zu überlappen und die Verbindungsstellen bei Kanälen mit kleinem Durchmesser zu befestigen.

Mit U PROTECT® VENT SECTIONS sparen Sie wertvolle Zeit bei der Installation, was sich direkt in einer Reduzierung der Gesamtinstallationskosten niederschlägt.

Mit einem Gewicht, das bis zu sechsmal geringer ist als das herkömmlicher Lösungen, sind sie sehr einfach zu handhaben.

- **GERINGES GEWICHT**
- **EINFACH ZU SCHNEIDEN**
- **GERINGER HANDARBEIT**
- **WENIGER WERKZEUGE
UND ZUBEHÖR**
- **WENIGER ABFALL**

Es sind weniger Arbeitsschritte erforderlich (kein Ausrollen, kein Abmessen und Zuschneiden der Teile), U PROTECT® VENT SECTION kann einfach mit einem handelsüblichen Isoliermesser zugeschnitten werden.

Es ist nicht erforderlich, Klebstoff zwischen den Fugen aufzutragen oder einen zusätzlichen Schutz gegen Kondensation vorzusehen. U PROTECT® VENT SECTION wird in den richtigen Abmessungen für Ihre Kanäle geliefert, was auch weniger Abfall bedeutet.

**BIS ZU
70 %
ZEIT- UND
KOSTEN-
EINSPARUN-
GEN**



Installieren Sie feuerbeständige Kanäle, SCHRITT FÜR SCHRITT

U PROTECT® VENT SECTIONS kann für Durchführungen durch flexible oder starre Wandkonstruktionen (Wandstärke ≥ 70 mm) oder starre Bodenkonstruktionen (Bodenstärke ≥ 100 mm) mit einer Brandschutzklasse bis EI 60 eingesetzt werden.

GRUNDLEGENDE SYSTEMANFORDERUNGEN

AUFBAU

	Dicke	Rohdichte
Massivwand	≥ 70 mm	≥ 450 kg/m ³
Flexible Wand	≥ 70 mm	NA
Massiver Boden	≥ 100 mm	≥ 575 kg/m ³

ROHRDURCHMESSER

	Stahl Stärke	Luftdichtheitsgrad
$\leq \text{Ø}250$ mm	$\geq 0,4$ mm	Klasse D

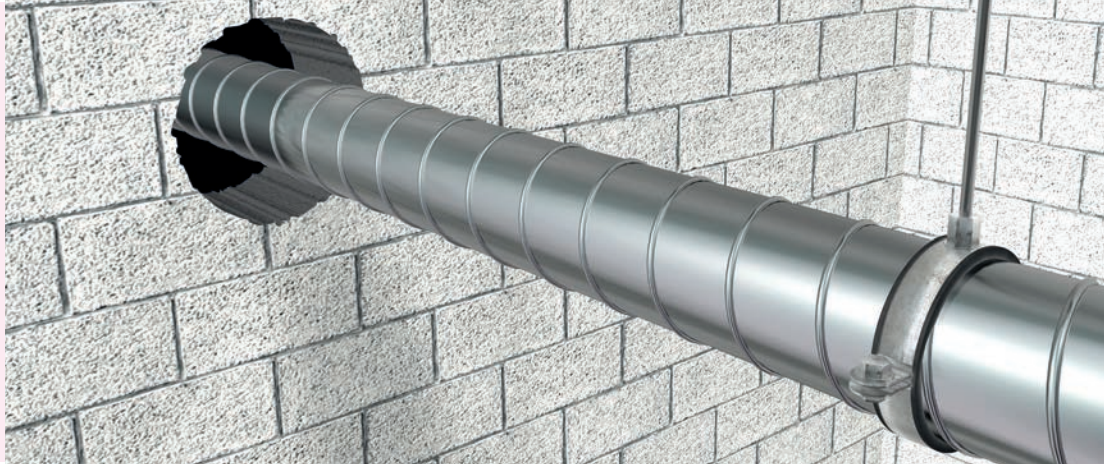
ISOLATION

Feuerwiderstand	Dämmstärke
EI 30 (VE HO I <-> O) S	50 mm
EI 60 (VE HO I <-> O) S	80 mm



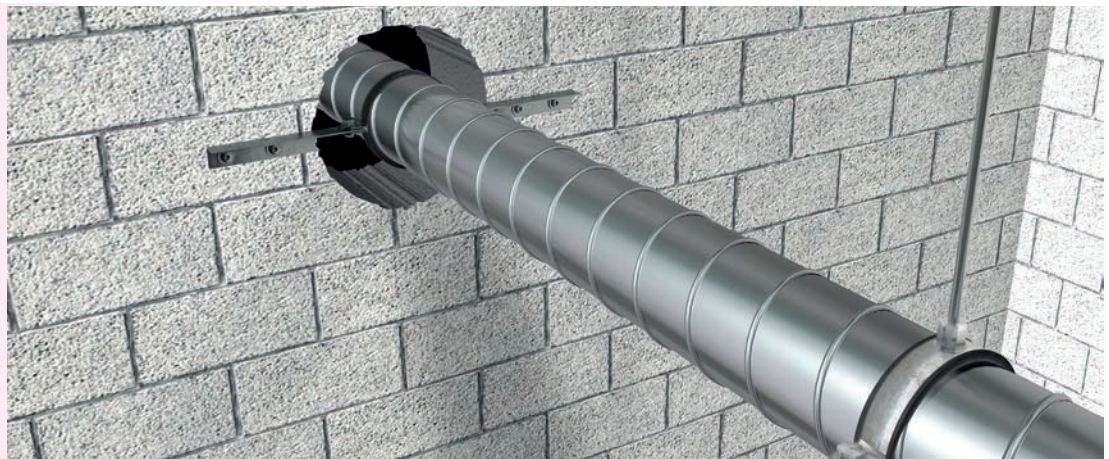
Die Installation erfolgt nach dem gleichen Prinzip für horizontale und vertikale Kanäle, unabhängig davon, ob es sich um Massivwände, Leichtwände oder Massivdecken handelt.

› SCHRITT 1: KANAL EINSTELLEN



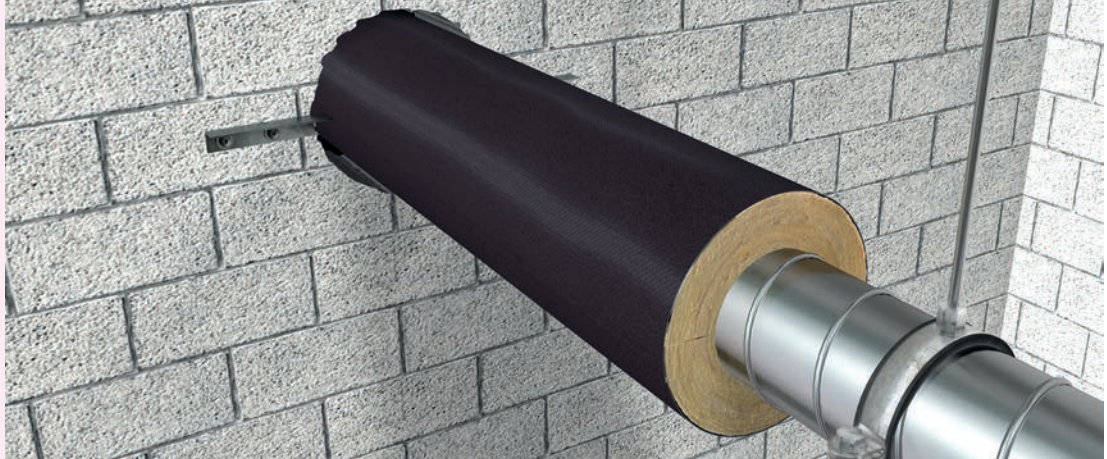
Der Kanal wird in der Mitte der Öffnung in der Konstruktion platziert. Die Öffnung muss so dimensioniert sein, dass bei eingebauter Isolierung der Abstand zwischen der Isolierung und der tragenden Konstruktion < 25 mm beträgt. Für horizontale Kanäle sind Aufhängestangen aus Stahl zu verwenden. Die Spannung in den Stangen darf 9 N/mm^2 nicht überschreiten. Der maximale Abstand zwischen den Aufhängungen darf 1525 mm nicht überschreiten. Bei vertikalen Kanälen darf der Abstand zwischen den tragenden Konstruktionen 5 m nicht überschreiten.

› SCHRITT 2: SICHERN SIE DEN HALTER



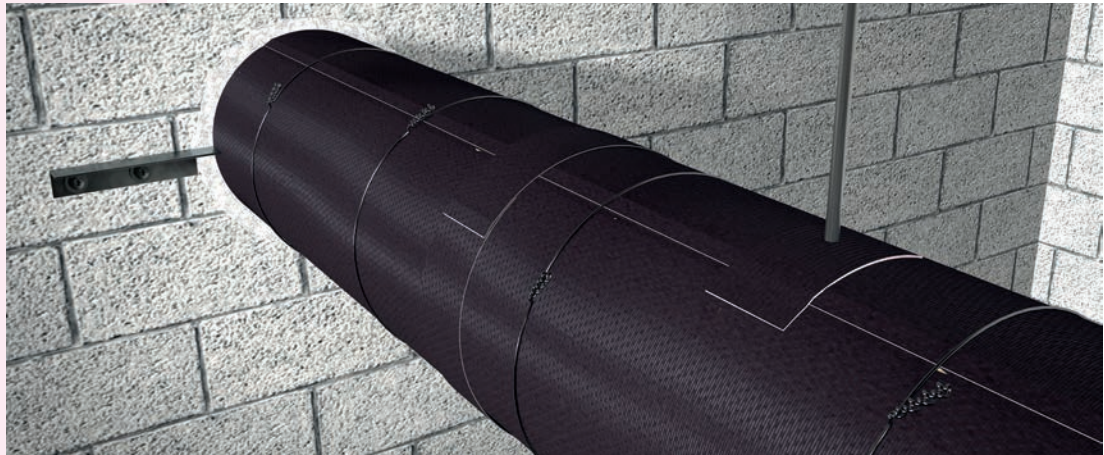
Befestigen Sie L-Profile aus Stahl (Abmessungen $30 \times 30 \times 3$ mm) an der Wand auf beiden Seiten der Durchführungen oder an der Oberseite der Durchführung im Boden. Befestigen Sie den Kanal mit Hilfe der Aufhängeschellen (30×3 mm), die den Kanal umschliessen und an diesem befestigt werden.

› SCHRITT 3: DURCHDRINGUNG VERSCHLIESSEN



Bringen Sie U PROTECT® VENT SECTION um den Kanal herum an. Machen Sie einen kleinen Einschnitt und drücken Sie ihn gegen das L-Profil in der Öffnung. Die Isolierung wird durch die Durchdringung hindurchgeführt. Füllen Sie den verbleibenden Raum vollständig mit Standardgips. Bitte beachten Sie, dass der Raum für Fussböden auch mit Mörtel gefüllt werden kann.

› SCHRITT 4: ISOLIERUNG BEFESTIGEN



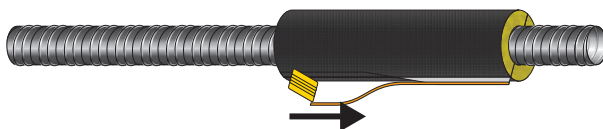
Installieren Sie die restlichen U PROTECT® VENT SECTIONS und dichten Sie die Fugen mit dem SCHWARZEN PROTECT-BAND ab. Befestigen Sie die Isolierung mit einem 0,7 mm starken Stahldraht. Der maximal zulässige Abstand zwischen den Befestigungsdrähten beträgt 250 mm. Die Aufhängungen müssen nicht isoliert werden.

ISOLIEREN SIE GERADE ABSCHNITTE MIT U PROTECT® VENT SECTIONS**ETAPE**

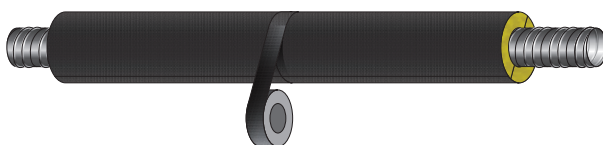
ÖFFNEN SIE DEN U PROTECT® WINDSCHUTZ UND WICKELN SIE IHN UM DAS ROHR.

**ETAPE**

SCHLIESSEN SIE DEN U PROTECT®-WINDSCHUTZ MIT DEM INTEGRIERTEN KLEBESTREIFEN.

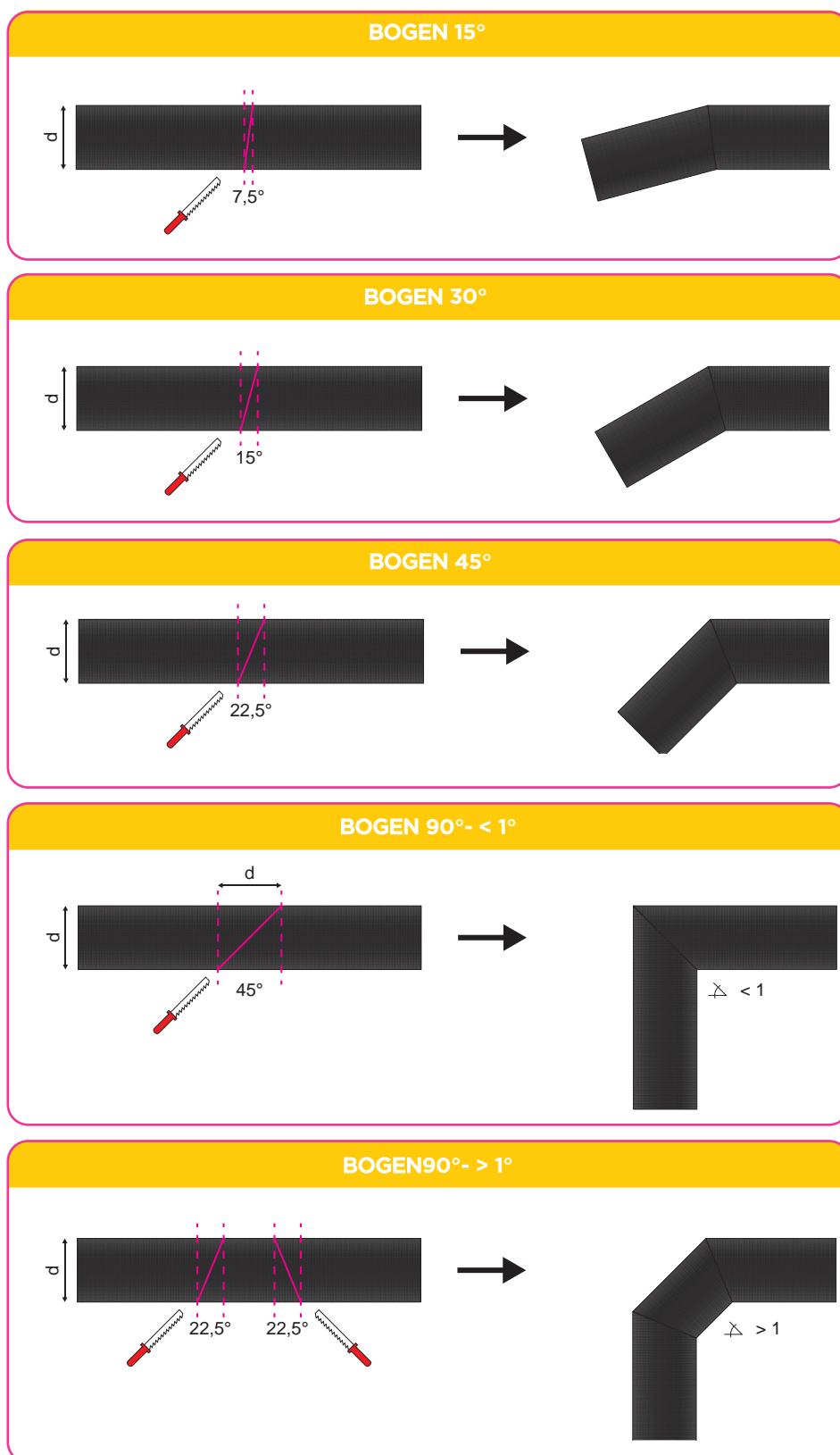
**ETAPE**

VERSIEGELN SIE DIE VERBINDUNGSTELLEN ZWISCHEN DEN EINZELNEN ABSCHNITTEN MIT SCHWARZEM KLEBEBAND.

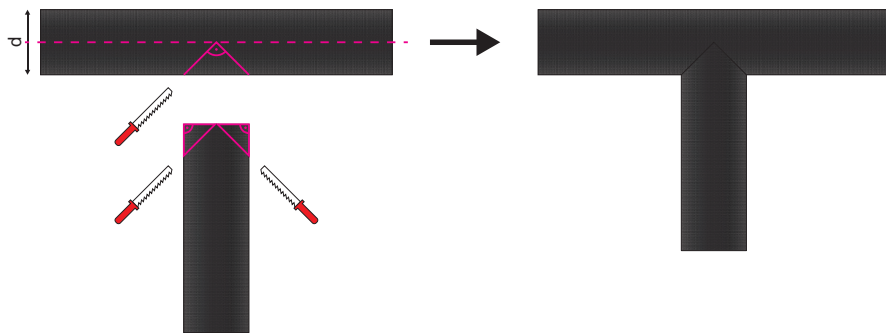
**ETAPE**

SICHERN SIE DIE INSTALLATION MIT EINEM 0,7 MM STARKEN STAHLDRAHT IN ABSTÄNDEN VON MAXIMAL 250 MM.

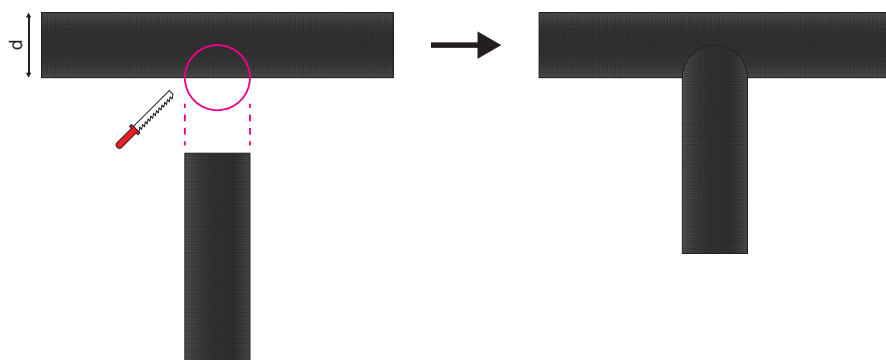


ISOLIEREN SIE BOGENSTÜCKE MIT U PROTECT® VENT SECTIONS

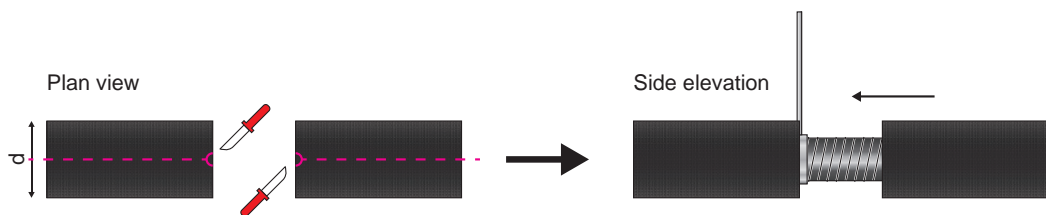
ANSCHLUSS T - 1



ANSCHLUSS T - 2

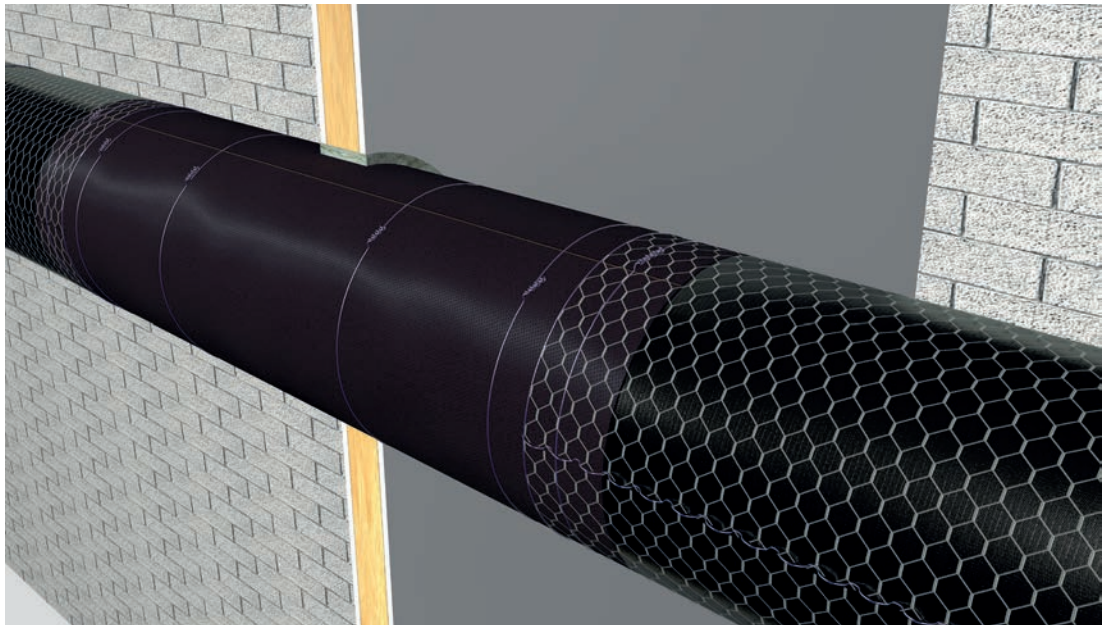


ZUSCHNITT

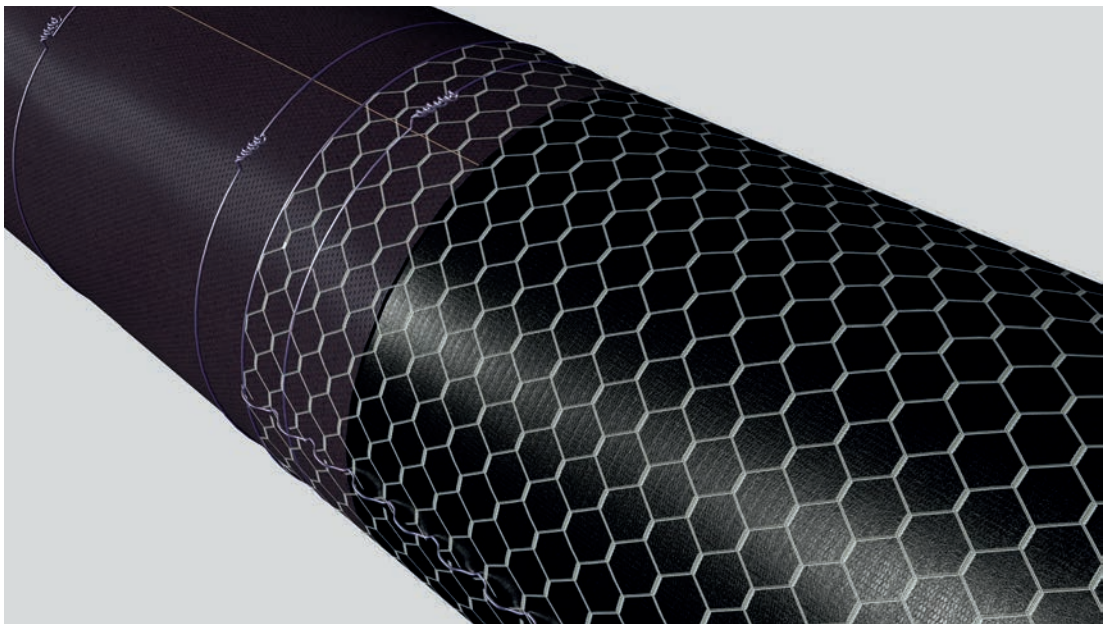


VERBINDUNG ZWISCHEN U PROTECT® VENT SECTIONS UND U PROTECT® WIRED MAT

Entfernen Sie 100 mm der U PROTECT® WIRED MAT-Isolierung und ziehen Sie die Matte über die Kanten des U PROTECT® VENT SECTION.



Die Überlappung des Gitters muss mindestens 100 mm betragen, um eine einwandfreie Verbindung zwischen U PROTECT® VENT SECTION und U PROTECT® WIRED MAT zu gewährleisten.





Um mehr über unser HVAC-Sortiment zu erfahren, laden Sie bitte unsere allgemeine Broschüre zur Isolierung von Heizungs-, Lüftungs- und Klimaanlage herunter.



WELCHE ROHRISOLIERUNG EIGNET SICH FÜR IHR PROJEKT?

**Wählen Sie aus einem
umfassenden Sortiment
an U PROTECT®-
Lösungen, um Ihre Kanäle
optimal zu isolieren.**

AUF EINEN BLICK

Verwenden Sie **U PROTECT® VENT SECTIONS** für runde Kanäle mit einem Durchmesser von bis zu 250 mm.

Rohrdurchmesser, Nennwert (mm)	80	100	125	150	160	180	200	224	250
Dicke (mm)	50 (EI30) / 80 (EI60)								
Länge (mm)	1200								

PRODUKTEIGENSCHAFTEN

- BRANDVERHALTENSKLASSE NACH EN 13501: A2L-S1, DO (RF1)
- SCHMELZPUNKT > 1000 °C
- THERMISCHE EIGENSCHAFTEN:

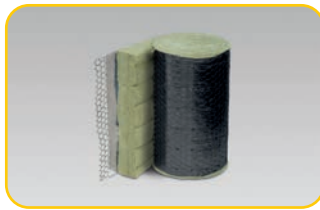
Deklarierte Wärmeleitfähigkeit (EN 14303)						
T [°C]	10	50	100	150	200	300
λ_b [W / (m.K)]	0.032	0.037	0.043	0.052	0.062	0.092

- SCHWARZE ALUMINIUMBESCHICHTUNG
- CHEMISCHE BESTÄNDIGKEIT:

- › Sulfidfrei
- › Silikonfrei
- › Wasserabweisend



Sind Sie auf der Suche nach ergänzenden Lösungen für Rohre mit grösserem Durchmesser oder rechteckige Rohre?
Entdecken Sie unser komplettes Sortiment U PROTECT®, das für den Brandschutz bis EI 60 für HLK-Anwendungen entwickelt wurde.



U PROTECT® WIRED MAT

U PROTECT® WIRED MAT ist eine leichte und sehr effektive Lösung für die Wärme- und Schalldämmung, die für runde und rechteckige Kanäle sowie für die Entrauchung bis EI 120 geeignet ist.



U PROTECT® SLAB

U PROTECT® SLAB bietet eine leichte und einfach zu installierende Wärme- und Schalldämmung für rechteckige Kanäle und die Entrauchung bis EI 120.



U PROTECT® PIPE SECTIONS

U PROTECT® PIPE SECTIONS, die einfach zu installierende Komplettlösung für die Rohrinsolierung; eine einzigartige Kombination aus geringer Wärmeleitfähigkeit, optimalem Brandschutz bis EI 120 und hervorragenden akustischen Eigenschaften.

→ ALLES ZUBEHÖR FÜR EINEN EFFIZIENTEN BRANDSCHUTZ:



ISOVER PROTECT BSK GLUE

Nicht brennbarer anorganischer Klebstoff auf Basis von Natriumalkalisilikat



ISOVER FIRE PROTECT SCREW

Spiralförmige Schrauben aus verzinktem Stahl



ISOVER FIRE PROTECT BLACK TAPE

Schwarzes Aluminium-Klebeband



Saint-Gobain ISOVER AG

Route de Payerne 1
1522 Lucens

Tel. 021 906 05 70

www.isover.ch

Die Angaben in dieser Broschüre basieren auf unserem aktuellen Wissens- und Erfahrungsstand. Sollten Informationen unrichtig sein, handelt es sich nicht um Vorsatz oder grobe Fahrlässigkeit. Dieses Dokument wird nicht ständig aktualisiert, und wir übernehmen keine Haftung für unbeabsichtigte Fehler. Die aktuellsten Informationen finden Sie auf unserer Website: www.isover-technical-insulation.com