

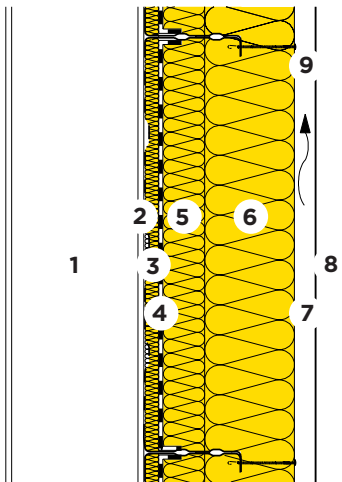
Hinterlüftete Fassaden Metallfassade



21-650



Stahlkassettenwand 500 und 600 mm, gelocht
MONTAPLUS Fassadensystem, Schallabsorption



- 1 Stahlkonstruktion
- 2 MONTAWALL® MK-Stahlkassette
- 3 Wärme- und Schalldämmung
ISOLENE P 032, $\lambda_D = 0.032 \text{ W/(m K)}$
- 4 Dampfbremse
- 5 Wärme- und Schalldämmung
PB F 032, $\lambda_D = 0.032 \text{ W/(m K)}$
- 6 Wärme- und Schalldämmung
PB F 032, $\lambda_D = 0.032 \text{ W/(m K)}$
- 7 Hinterlüftung
- 8 Wellbandprofil SWISS PANEL®, z.B. SP 27/111,
1.25 mm
- 9 Distanzbohrschraube SFS

Kassettenbreite	b	[mm]	500	600	600	
Kassettentiefe	t	[mm]	160	140	160	
ISOLENE P 032	d	[mm]	20	20	20	
PB F 032	d	[mm]	80	60	80	
PB F 032	d	[mm]	140	140	140	

Wärmeschutz im Winter und Sommer [Z01]			HFM 2015	HFM 2015	HFM 2015
Wärmedurchgangskoeffizient:					
- inklusive Wärmebrücken [B06]	U	[W/(m² K)]	0.19	0.19	0.18
- ohne Wärmebrücken	U ₀	[W/(m² K)]	0.13	0.14	0.13
Wärmeschutz im Sommer					
Wärmespeicherfähigkeit (mit R _{si})					
	κ _i	[Wh/m² K]	2	2	2
Schalldämmung					
Bewertetes Schalldämm-Mass [C04]					
	R _w	[dB]	48	48	48
Spektrum-Anpassungswerte					
	(C;Ctr)	[dB]	(-3;-9)	(-3;-9)	(-3;-9)
Ökologie					
Umweltbelastungspunkte [I01] [I02]					
	UBP'21	[Pt/(m² a)]	2728	2496	2573
Anteil Dämmung					
	-	[%]	12	12	13

[B06] 3 Schrauben pro m².

[C04] Beurteilungsgrundlagen: Saint-Gobain Isover AG.

[I01] Beurteilungsgröße des Bundesamtes für Umwelt BAFU.

[I02] Weitere Kennzahlen zur ökologischen Qualität des Bauteils siehe EcoSai-Datei.

[Z01] Dämmstandards: $U \leq 0.25, \leq 0.20, \leq 0.15, \leq 0.10 \text{ W/(m}^2 \text{ K)}$. Erläuterungen siehe Broschüre "Renovation".

[I] Siehe auch Blatt 21-655

Diese Angaben entsprechen dem derzeitigen Stand der Technik und beziehen sich nur auf ISOVER-Produkte. Wir behalten uns technische Änderungen vor.

17.12.2025