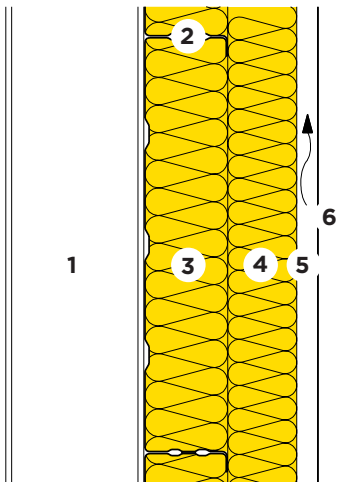
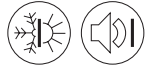


Hinterlüftete Fassaden Metallfassade

Stahlkassettenwand 600 mm
PB F 032 und PB F 030



21-615



- 1 Stahlkonstruktion
- 2 Blechkassettensystem
- 3 Wärme- und Schalldämmung
PB F 032, $\lambda_D = 0.032 \text{ W/(m K)}$
- 4 Wärme- und Schalldämmung
PB F 030, $\lambda_D = 0.030 \text{ W/(m K)}$
- 5 Hinterlüftung
- 6 Profilblech 1.25 mm

Kassettenbreite	b	[mm]	600	600	600	600	600	600
PB F 032	d	[mm]	100	120	140	100	120	140
PB F 030	d	[mm]	80	80	80	100	100	100

Wärmeschutz im Winter und Sommer [Z01]			SIA 380/1	HFM 2015	HFM 2015	HFM 2015	HFM 2015	HFM 2015
Wärmedurchgangskoeffizient:								
- inklusive Wärmebrücken [A10]	U	[W/(m ² K)]	0.21	0.20	0.19	0.19	0.18	0.17
- ohne Wärmebrücken	U ₀	[W/(m ² K)]	0.18	0.16	0.14	0.16	0.15	0.13
Wärmeschutz im Sommer								
Wärmespeicherfähigkeit (mit R _{si})			κ _i	[Wh/m ² K]	2	2	2	2
Schalldämmung								
Bewertetes Schalldämm-Mass [C04]			R _w	[dB]	49	55	57	57
Spektrum-Anpassungswerte			(C;Ctr)	[dB]	(-3;-9)	(-2;-6)	(-3;-10)	(-2;-6)
Ökologie								
Umweltbelastungspunkte [I01] [I02]			UBP'21	[Pt/(m ² a)]	2736	2773	2844	2882
Anteil Dämmung			-	[%]	10	11	10	11

[A10] Holzanteil 5% in der Zusatzdämmung.

[C04] Beurteilungsgrundlagen: Saint-Gobain Isover AG.

[I01] Beurteilungsgrösse des Bundesamtes für Umwelt BAFU.

[I02] Weitere Kennzahlen zur ökologischen Qualität des Bauteils siehe EcoSai-Datei.

[Z01] Dämmstandards: $U \leq 0.25, \leq 0.20, \leq 0.15, \leq 0.10 \text{ W/(m}^2 \text{ K)}$. Erläuterungen siehe Broschüre "Renovation".

Diese Angaben entsprechen dem derzeitigen Stand der Technik und beziehen sich nur auf ISOVER-Produkte. Wir behalten uns technische Änderungen vor.

17.12.2025