

Geneigte Dächer - Dämmung im Tragwerk

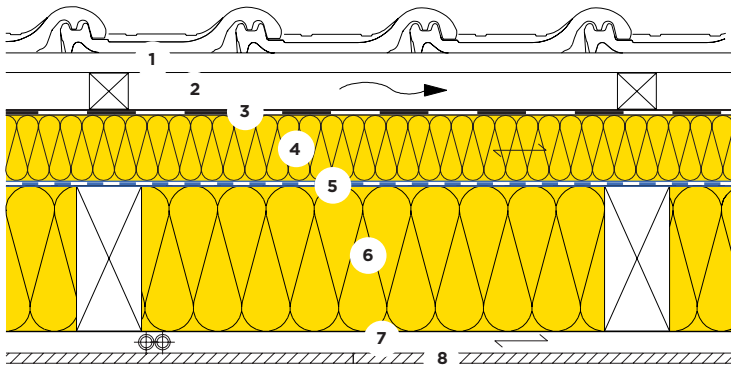
Zwischensparrendämmung



11-600



Sanierung von aussen - Variante 1
Mit Zusatzdämmung PB M 030



- 1 Tondachziegel / Dachlattung
- 2 Konterlattung / Hinterlüftung
- 3 Unterdachbahn gem. SIA 232/1, z.B. VARIO STORM S50
- 4 Wärme- und Schalldämmung PB M 030, $\lambda_D = 0.030 \text{ W/(m K)}$
- 5 Dampfbremse / Luftdichtung VARIO KM SUPRAPLEX SKS
- 6 Wärme- und Schalldämmung SWISSROLL 030, $\lambda_D = 0.030 \text{ W/(m K)}$
- 7 Lattung / Leitungen
- 8 Gipsbauplatte 12.5 mm

	d	[mm]	80	100	80	100	80	100
PB M 030	d	[mm]	80	100	80	100	80	100
SWISSROLL 030	d	[mm]	120	120	140	140	160	160

Wärmeschutz im Winter und Sommer [Z01]			HFM 2015	HFM 2015	HFM 2015	Niedrigenergie	HFM 2015	Niedrigenergie
Wärmedurchgangskoeffizient:								
- inklusive Wärmebrücken [A08]	U	[W/(m ² K)]	0.18	0.17	0.17	0.15	0.16	0.14
- ohne Wärmebrücken	U ₀	[W/(m ² K)]	0.14	0.13	0.13	0.12	0.12	0.11
Wärmeschutz im Sommer								
Dynamischer Wärmedurchgangskoeffizient	U ₂₄	[W/(m ² K)]	≤ 0.20	≤ 0.20	≤ 0.20	≤ 0.20	≤ 0.20	≤ 0.20
Wärmespeicherfähigkeit (mit R _{si})	κ _i	[Wh/m ² K]	4	4	4	4	4	4
Schalldämmung								
Bewertetes Schalldämm-Mass [C03]	R _w	[dB]	52	52	52	52	52	52
Spektrum-Anpassungswerte	(C;Ctr)	[dB]	(-2;-8)	(-2;-8)	(-2;-8)	(-2;-8)	(-2;-8)	(-2;-8)
Ökologie								
Umweltbelastungspunkte [I01] [I02] [I03]	UBP'21	[Pt/(m ² a)]	875	911	902	938	929	966
Anteil Dämmung	-	[%]	32	34	34	36	36	38

[A08] Achsabstand Sparren 650 mm, Sparrenbreite 100 mm; Achsabstand Lattung 650 mm, Lattenbreite 60 mm.
 [C03] Beurteilungsgrundlagen: LIGNUM, DIN 4109-33:2016, www.dataholz.com.
 [I01] Beurteilungsgrösse des Bundesamtes für Umwelt BAFU.
 [I02] Weitere Kennzahlen zur ökologischen Qualität des Bauteils siehe EcoSai-Datei.
 [I03] Umweltbelastungspunkte der Neubau-Komponenten.
 [Z01] Dämmstandards: $U \leq 0.25, \leq 0.20, \leq 0.15, \leq 0.10 \text{ W/(m}^2 \text{ K)}$. Erläuterungen siehe Broschüre "Renovation".
 [I] Funktionstüchtigkeit des Feuchtehaushaltes muss objektbezogen abgeklärt werden.

Diese Angaben entsprechen dem derzeitigen Stand der Technik und beziehen sich nur auf ISOVER-Produkte. Wir behalten uns technische Änderungen vor.

17.12.2025