

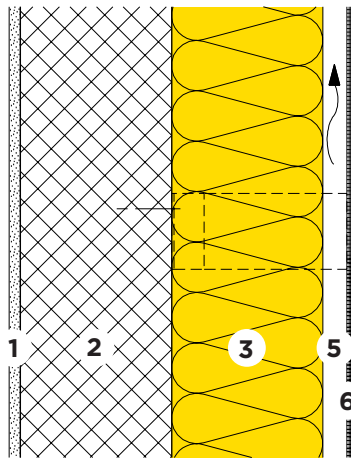
# Hinterlüftete Fassaden Massivwand mit Aussendämmung



21-220



Aussenwand Beton 20 cm  
Metallunterkonstruktion



- 1 Innenputz 15 mm
- 2 Beton 20 cm
- 3 Wärme- und Schalldämmung  
PB F 030,  $\lambda_D = 0.030 \text{ W/(m K)}$
- 4 Hinterlüftung
- 5 Bekleidung

PB F 030	d	[mm]	-	-	-	-	40	100
PB F 030	d	[mm]	120	140	180	200	200	200

Wärmeschutz im Winter und Sommer [Z01]				SIA 380/1	HFM 2015	HFM 2015	HFM 2015	Niedrigenergie
Wärmedurchgangskoeffizient:								
- inklusive Wärmebrücken [B01]	U	[W/(m <sup>2</sup> K)]	0.27	0.24	0.19	0.18	0.16	0.14
- ohne Wärmebrücken	U <sub>0</sub>	[W/(m <sup>2</sup> K)]	0.21	0.19	0.17	0.15	0.14	0.13
Wärmeschutz im Sommer								
Wärmespeicherfähigkeit (mit R <sub>si</sub> )	κ <sub>i</sub>	[Wh/m <sup>2</sup> K]	21	21	21	21	21	21
Schalldämmung								
Bewertetes Schalldämm-Mass [C04] [C07]	R <sub>w</sub>	[dB]	68	68	69	70	70	70
Spektrum-Anpassungswerte	(C;Ctr)	[dB]	(-3; -8)	(-2; -7)	(-1; -7)	(-2; -7)	(-2; -7)	(-1; -6)
Ökologie								
Umweltbelastungspunkte [I01] [I02]	UBP'21	[Pt/(m <sup>2</sup> a)]	3721	3756	3827	3863	3934	4041
Anteil Dämmung	-	[%]	6	7	8	9	11	13

[B01] Die Wärmebrückenzuschläge entsprechen einer Alu-Unterkonstruktion mit thermischer Trennung, a x b = 0.6 m<sup>2</sup> gemäss Wärmebrückenatlas BFE.  
 [C04] Beurteilungsgrundlagen: Saint-Gobain Isover AG.  
 [C07] Schalldämm-Mass für Fassadenbekleidung aus Faserzement 13 kg/m<sup>2</sup>.  
 [I01] Beurteilungsgrösse des Bundesamtes für Umwelt BAFU.  
 [I02] Weitere Kennzahlen zur ökologischen Qualität des Bauteils siehe EcoSai-Datei.  
 [Z01] Dämmstandards: U ≤ 0.25, ≤ 0.20, ≤ 0.15, ≤ 0.10 W/(m<sup>2</sup> K). Erläuterungen siehe Broschüre "Renovation".

Diese Angaben entsprechen dem derzeitigen Stand der Technik und beziehen sich nur auf ISOVER-Produkte. Wir behalten uns technische Änderungen vor.

8.08.2023