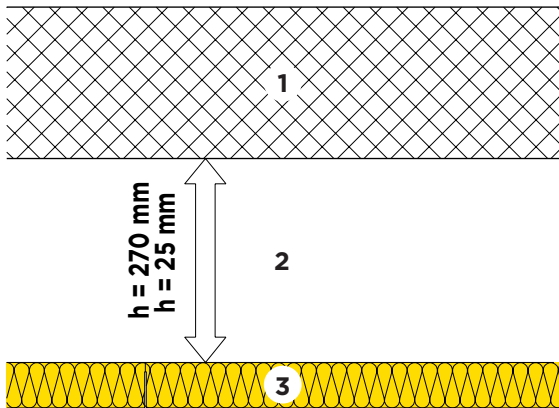


# Akustikdecken Abgehängte Decke

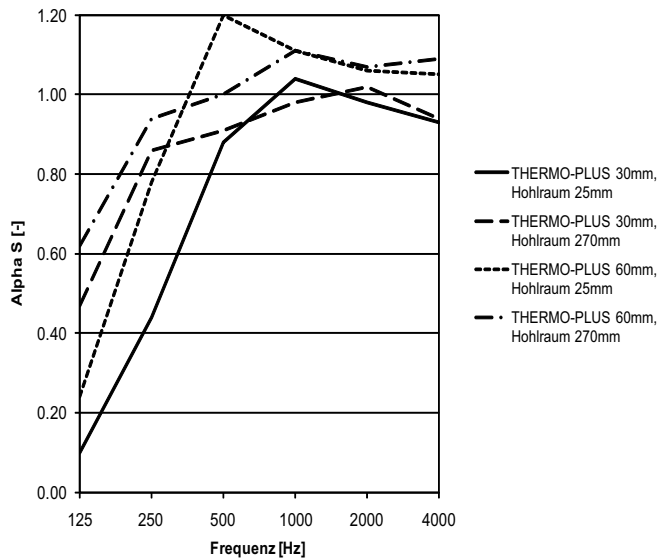
Akustikplatte  
THERMO-PLUS



34-300



- 1 Decke
- 2 Luftschicht
- 3 Akustikplatte THERMO-PLUS;  
 $r \geq 37 \text{ kPa s/m}^2$



Akustische Korrektur									
Frequenz	f	[Hz]	125	250	500	1000	2000	4000	mittel
Schallabsorptionskoeffizient [D02]									
THERMO-PLUS 30 mm, Hohlraum 25 mm	$\alpha_s$	[-]	0.10	0.44	0.88	1.04	0.98	0.93	0.73
THERMO-PLUS 30 mm, Hohlraum 270 mm	$\alpha_s$	[-]	0.47	0.86	0.91	0.98	1.02	0.94	0.86
THERMO-PLUS 60 mm, Hohlraum 25 mm	$\alpha_s$	[-]	0.24	0.78	1.20	1.11	1.06	1.05	0.91
THERMO-PLUS 60 mm, Hohlraum 270 mm	$\alpha_s$	[-]	0.62	0.94	1.00	1.11	1.07	1.09	0.97

[D02] Beurteilungsgrundlagen: EMPA, Dübendorf / Bauphysikalisches Institut AG, Bern / Kühn & Blickle, Unterägeri.

Diese Angaben entsprechen dem derzeitigen Stand der Technik und beziehen sich nur auf ISOVER-Produkte. Wir behalten uns technische Änderungen vor.

8.08.2023