

Massivdecken und Böden

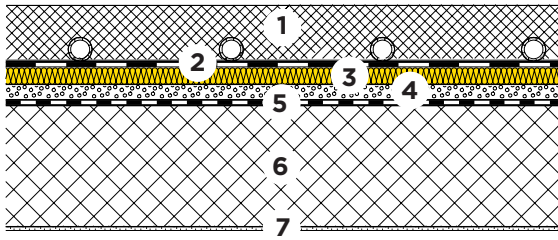
Geschossdecke



32-230



Calciumsulfatfließestrich / Zementestrich mit Bodenheizung
Mit Installationsebene



- 1 Calciumsulfatfließestrich / Zementestrich
- 2 Abdecklage
- 3 Wärme- und Schalldämmung
ISOCALOR, $\lambda_D = 0.035 \text{ W}/(\text{m K})$
- 4 EPS-Platte, $\lambda_D = 0.033 \text{ W}/(\text{m K})$
- 5 PE-Schutzfolie 0.2 mm
- 6 Beton 16 cm
- 7 Putz 5 mm

Calciumsulfatfließestrich / Zementestrich [G01]	d	[mm]	50	50	70	70	100	100
ISOCALOR	d	[mm]	32	43	32	43	32	43
EPS-Platte	d	[mm]	20	20	20	20	20	20
Wärmeschutz im Winter								
Wärmedurchgangskoeffizient	U	[W/(m ² K)]	0.57	0.48	0.57	0.48	0.57	0.48
Wärmeschutz im Sommer								
Wärmespeicherfähigkeit (mit R _{si}) [H01]	K _{i,oben}	[Wh/m ² K]	13	13	13	13	13	13
Wärmespeicherfähigkeit (mit R _{si})	K _{i,unten}	[Wh/m ² K]	19	19	19	19	19	19
Schalldämmung								
Bewertetes Schalldämm-Mass [C04]	R _w	[dB]	62	62	62	62	62	62
Spektrum-Anpassungswerte	(C;Ctr)	[dB]	(-1;-7)	(-1;-7)	(-1;-7)	(-1;-7)	(-1;-7)	(-1;-7)
Bewerteter Norm-Trittschallpegel [C04]	L' _{nw}	[dB]	48	45	45	45	45	44
Spektrum-Anpassungswerte	(C _i)	[dB]	(-1)	(0)	(-3)	(-4)	(0)	(0)
Brandschutz								
Feuerwiderstand [F01]	-	[Minuten]	120	120	120	120	120	120
Ökologie								
Umweltbelastungspunkte [I01] [I02]	UBP'21	[Pt/(m ² a)]	3283	3336	3536	3590	3916	3970
Anteil Dämmung	-	[%]	11	12	10	11	9	10

[C04] Beurteilungsgrundlagen: Saint-Gobain Isover AG.
 [F01] Brandschutzregister VKF, allgemein anerkannte Bauprodukte.
 [G01] Beanspruchungskategorie, Nenndicke und Festigkeitsklasse gemäss SIA 251.
 [H01] Wärmespeicherfähigkeit gültig für Klebeparkett.
 [I01] Beurteilungsgrösse des Bundesamtes für Umwelt BAFU.
 [I02] Weitere Kennzahlen zur ökologischen Qualität des Bauteils siehe EcoSai-Datei.

Diese Angaben entsprechen dem derzeitigen Stand der Technik und beziehen sich nur auf ISOVER-Produkte. Wir behalten uns technische Änderungen vor.

8.08.2023