

Massivdecken und Böden

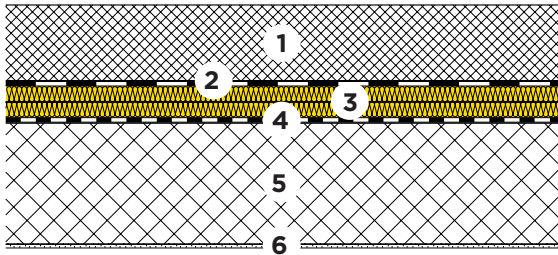
Geschossdecke



32-206



Calciumsulfatfließestrich ohne Bodenheizung
Optimierte Schalldämmung / Mit Installationsebene



- 1 Calciumsulfatfließestrich
KBS Eco-21
- 2 Abdecklage
- 3 Wärme- und Schalldämmung
LURO 814, $\lambda_D = 0.033 \text{ W/(m K)}$
- 4 Wärme- und Schalldämmung
LURO 814, $\lambda_D = 0.033 \text{ W/(m K)}$
- 5 PE-Schutzfolie 0.2 mm
- 6 Beton 16 cm
- 7 Putz 5 mm

KBS Eco-21 [G01]	d	[mm]	50	70	100	
LURO 814	d	[mm]	20	20	20	
LURO 814	d	[mm]	20	20	20	
Wärmeschutz im Winter						
Wärmedurchgangskoeffizient	U	[W/(m ² K)]	0.60	0.59	0.58	
Wärmeschutz im Sommer						
Wärmespeicherfähigkeit (mit R _{si}) [H01]	K _{i,oben}	[Wh/m ² K]	13	13	13	
Wärmespeicherfähigkeit (mit R _{se})	K _{i,unten}	[Wh/m ² K]	19	19	19	
Schalldämmung						
Bewertetes Schalldämm-Mass [C04]	R _w	[dB]	65	65	65	
Spektrum-Anpassungswerte	(C;Ctr)	[dB]	(-2;-9)	(-2;-9)	(-2;-9)	
Bewerteter Norm-Trittschallpegel [C04]	L _{n,w}	[dB]	42	42	42	
Spektrum-Anpassungswerte	(C _i)	[dB]	(-2)	(-2)	(-2)	
Brandschutz						
Feuerwiderstand [F01]	-	[Minuten]	120	120	120	
Ökologie						
Umweltbelastungspunkte [I01] [I02]	UBP'21	[Pt/(m ² a)]	3379	3498	3928	
Anteil Dämmung	-	[%]	6	6	5	

[C04] Beurteilungsgrundlagen: Saint-Gobain Isover AG.
 [F01] Brandschutzregister VKF, allgemein anerkannte Bauprodukte.
 [G01] Beanspruchungskategorie, Nenndicke und Festigkeitsklasse gemäss SIA 251.
 [H01] Wärmespeicherfähigkeit gültig für Klebeparkett.
 [I01] Beurteilungsgrösse des Bundesamtes für Umwelt BAFU.
 [I02] Weitere Kennzahlen zur ökologischen Qualität des Bauteils siehe EcoSai-Datei.

Diese Angaben entsprechen dem derzeitigen Stand der Technik und beziehen sich nur auf ISOVER-Produkte. Wir behalten uns technische Änderungen vor.

8.08.2023