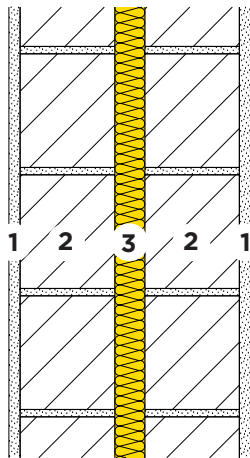


Trennwände Wohnungstrennwand

Massivbau
Backsteinmauerwerk



25-200



- 1 Innenputz 15 mm
- 2 Tragendes Mauerwerk
- 3 Wärme- und Schalldämmung
PB M 030, $\lambda_D = 0.030 \text{ W/(m K)}$, 40mm

Bewertetes Schalldämm-Mass $[C05] R$ ca. [dB]

Schale 1		Schale 2								
		Modulbackstein			Kalksandstein KS oder Schalldämmstein BN			Zementstein		
[cm]		12.5	15.0	17.5	12.0	15.0	18.0	12.0	15.0	18.0
Modulbackstein	12.5	60	60	62	62	63	64	63	64	65
	15.0	61	62	62	63	64	65	63	64	65
	17.5	62	62	63	63	64	65	64	65	66
Kalksandstein KS oder Schalldämmstein BN	12.0	62	63	63	64	65	66	64	65	66
	15.0	63	64	64	65	66	66	65	66	67
	18.0	64	65	65	66	66	67	66	67	67
Zementstein	12.0	63	63	64	64	65	66	65	66	66
	15.0	64	64	65	65	66	67	66	66	67
	18.0	65	65	66	66	67	67	66	67	68

[C05] Die Werte sind mit getrennter Geschossdecke berechnet.

Diese Angaben entsprechen dem derzeitigen Stand der Technik und beziehen sich nur auf ISOVER-Produkte. Wir behalten uns technische Änderungen vor.

8.08.2023