

# Geneigte Dächer- Dämmung über dem Tragwerk Übersparrendämmung

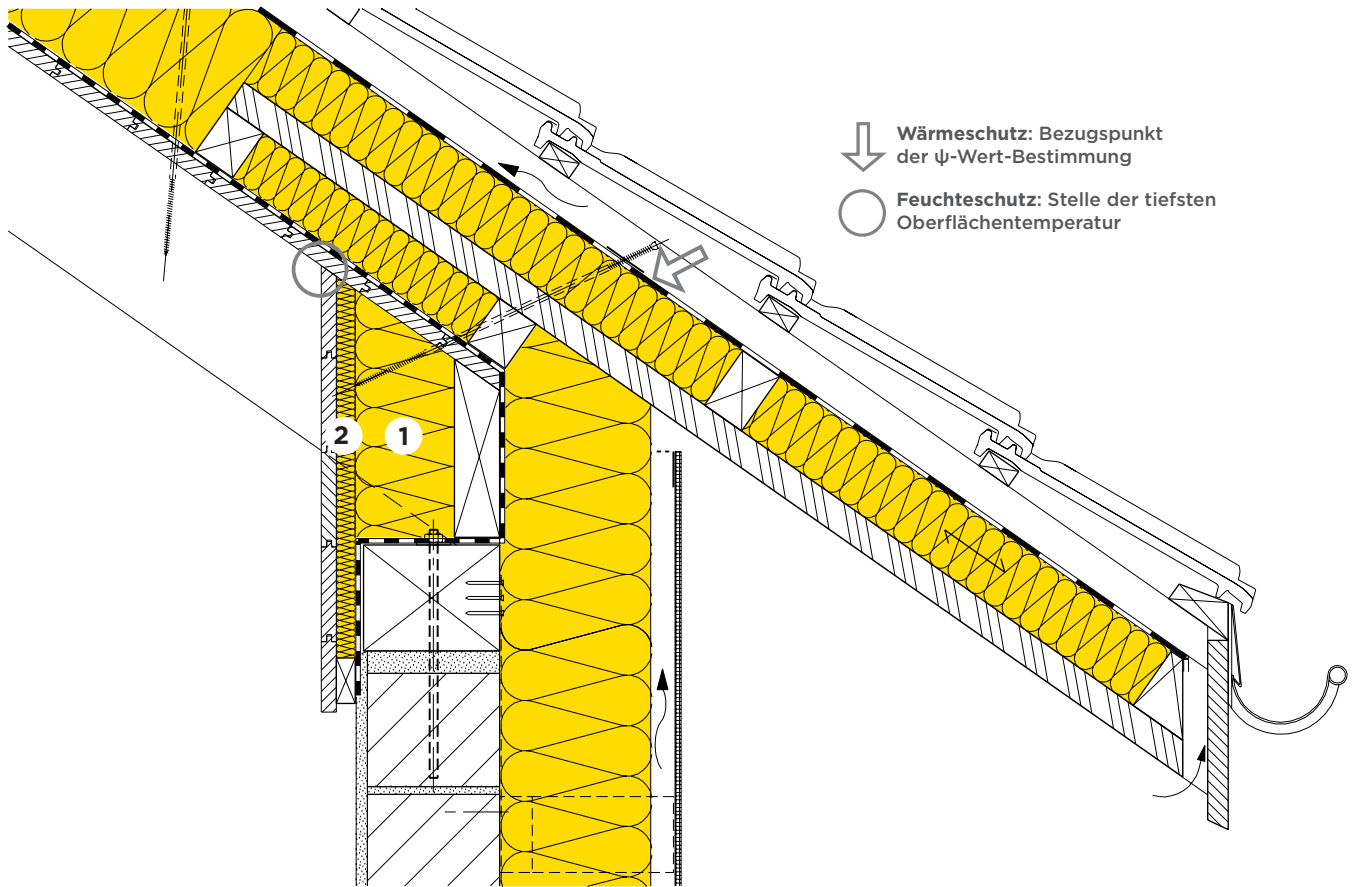


12-915-v2



Detail: Traufe

Konstruktionen Bauteildatenblätter 12-200 und 21-100



1 Wärme- und Schalldämmung  
PB M 030,  $\lambda_D = 0.030 \text{ W/(m K)}$

2 Wärme- und Schalldämmung  
ISOLENE P 032,  $\lambda_D = 0.032 \text{ W/(m K)}$

Wärmeschutz						
Wärmedurchgangskoeffizient Dach	U	[W/(m <sup>2</sup> K)]	0.25	0.20	0.15	
Wärmedurchgangskoeffizient Wand	U	[W/(m <sup>2</sup> K)]	0.23	0.20	0.14	
Längenbez. Wärmedurchgangskoeffizient	$\psi$	[W/(m K)]	-0.08	-0.07	-0.04	
Feuchteschutz						
Oberflächentemperatur [E03]	$\theta_{si, min}$	[°C]	16.0	16.7	17.4	
Oberflächentemperaturfaktor	$f_{Rsi}$	[-]	0.883	0.905	0.924	
Relative Oberflächenfeuchte [E03]	$\varphi_s$	[%]	64	62	59	
Kritische Raumlufteuchte [E03] [E05]	$\varphi_{100\%}$	[%]	78	81	85	
Kritische Raumlufteuchte [E04] [E06]	$\varphi_{80\%}$	[%]	74	75	76	

[E03] Raumlufteuchte  $\theta_i = 20^\circ\text{C}$ , relative Raumlufteuchte  $\varphi_i = 50\%$ , Aussentemperatur  $\theta_e = -14.6^\circ\text{C}$ .  
 [E04] Raumlufteuchte  $\theta_i = 20^\circ\text{C}$ , relative Raumlufteuchte  $\varphi_i = 50\%$ , Aussentemperatur  $\theta_e = 8.4^\circ\text{C}$ .  
 [E05] Kriterium Oberflächenkondensat.  
 [E06] Kriterium Schimmelpilzbefall.

Diese Angaben entsprechen dem derzeitigen Stand der Technik und beziehen sich nur auf ISOVER-Produkte. Wir behalten uns technische Änderungen vor.

8.08.2023