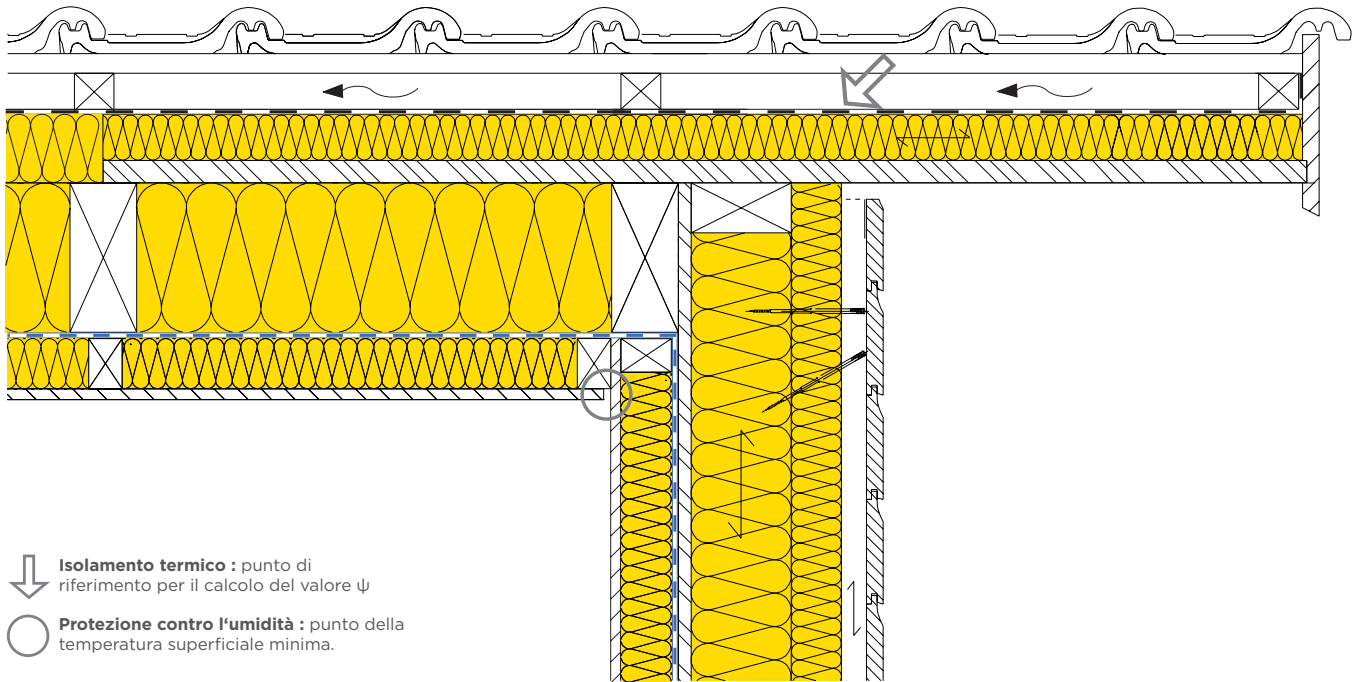




Raccordo: parete esterna - tetto (frontone)  
Costr. scheda tec. degli elementi costr. 11-120 e 24-110



↓ **Isolamento termico** : punto di riferimento per il calcolo del valore  $\psi$   
○ **Protezione contro l'umidità** : punto della temperatura superficiale minima.

Protezione termica						
Coef. di trasmissione termica tetto	U	[W/(m <sup>2</sup> K)]	0.15	0.10		
Coef. di trasmissione termica parete	U	[W/(m <sup>2</sup> K)]	0.15	0.10		
Coefficiente di trasmissione termica lineica	$\psi$	[W/(m K)]	-0.08	-0.07		

Protezione contro l'umidità						
Temperatura superficiale [E03]	$\theta_{si\ min}$	[°C]	14.2	16.0		
Fattore di temperatura superficiale	$f_{Rsi}$	[-]	0.833	0.885		
Umidità superficiale relativa [E03]	$\varphi_s$	[%]	72	64		
Umidità critica del locale [E03] [E05]	$\varphi_{100\%}$	[%]	69	78		
Umidità critica del locale [E04] [E06]	$\varphi_{80\%}$	[%]	71	74		

[E03] Temp. dell'aria interna  $\theta_i = 20^\circ\text{C}$ , umidità relativa dell'aria interna  $\varphi_i = 50\%$ , temp. esterna  $\theta_e = -14.6^\circ\text{C}$ .  
[E04] Temp. dell'aria interna  $\theta_i = 20^\circ\text{C}$ , umidità relativa dell'aria interna  $\varphi_i = 50\%$ , temp. esterna  $\theta_e = 8.4^\circ\text{C}$ .  
[E05] Criterio di condensazione superficiale.  
[E06] Criterio per la contaminazione da muffe.

Queste informazioni corrispondono allo stato attuale della tecnica e sono riferiti unicamente ai prodotti ISOVER. Sotto riserva di modifiche tecniche.