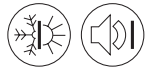


# Dalles massives et planchers

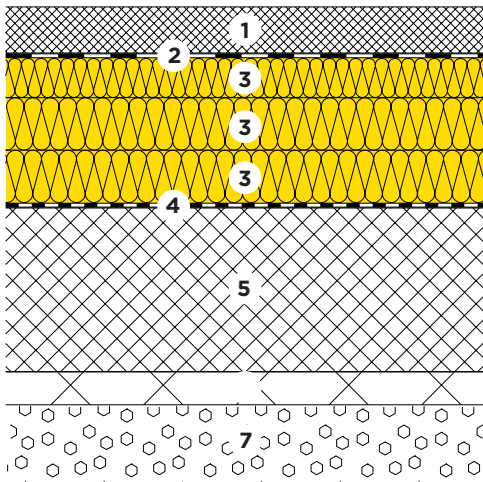
## Sol sur terrain



32-400



Chape fluide à base de sulfate de calcium sans chauffage de sol  
Isolation acoustique optimisée / Avec zone technique



- 1 Chape fluide à base de sulfate de calcium
- 2 Pare-vapeur
- 3 Isolation thermique et phonique  
LURO 814,  $\lambda_D = 0.035 \text{ W/(m K)}$
- 4 Barrière contre l'humidité
- 5 Béton 25 cm
- 6 Béton maigre 5 cm
- 7 Terrain

Chape fluide à base de sulfate de calcium [G06] [G07]	d	[mm]	50	50	50	50	50	50
LURO 814	d	[mm]	-	-	-	60	60	80
LURO 814	d	[mm]	60	60	80	60	60	60
LURO 814	d	[mm]	60	80	80	60	80	80

Protection thermique d'hiver [Z01]				SIA 380/1	ModEnHa 2015	ModEnHa 2015	ModEnHa 2015	à faible consom. d'énergie
Coefficient de transmission de chaleur	U	[W/(m <sup>2</sup> K)]	0.26	0.23	0.20	0.18	0.16	0.15
Protection thermique d'été								
Capacité thermique (avec R <sub>si</sub> ) [H01]	K <sub>i, en haut</sub>	[Wh/m <sup>2</sup> K]	15	15	15	15	15	15
Isolation phonique								
Niveau de pression pondéré du bruit de choc normalisé [C04]	L' <sub>nw</sub>	[dB]	42	42	42	42	42	42
Terme d'adaptation du spectre	(C <sub>c</sub> )	[dB]	(-2)	(-2)	(-2)	(-2)	(-2)	(-2)
Écologie								
Indice de charge polluante [I01] [I02]	UBP'21	[Pt/(m <sup>2</sup> a)]	4056	4153	4251	4348	4445	4542
Part de l'isolation	-	[%]	14	16	18	20	22	24

[C04] Sources: Saint-Gobain Isover SA.

[G06] Qk = 2 kN: d ≥ 50 mm pour C30-F6 und ≥ 45 mm pour C35-F7 (SIA 251).

[G07] Qk = 4 kN: d ≥ 70 mm pour C30-F6 und ≥ 65 mm pour C35-F7 (SIA 251).

[H01] Capacité thermique valable pour parquet collé.

[I01] Valeur de classement de l'office fédéral de l'environnement OFEV.

[I02] D'autres valeurs de classement écologique voir fichier EcoSai.

[Z01] Standards d'isolation: U ≤ 0.25, ≤ 0.20, ≤ 0.15, ≤ 0.10 W/(m<sup>2</sup> K). Explications voir brochure "Renovation".

Ces données correspondent à l'état de la technique actuelle et se réfèrent uniquement aux produits ISOVER. Sous réserve de modifications techniques.