

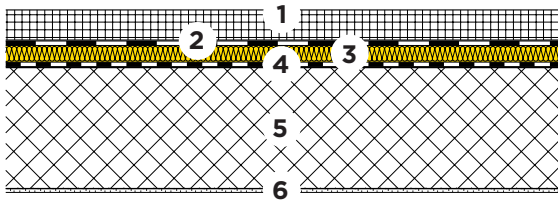
Dalles massives et planchers

Dalle entre étages

Chape fluide sans chauffage de sol
Sans zone technique



32-240



- 1 Chape fluide à base de sulfate de calcium
- 2 Couche de séparation
- 3 Isolation thermique et phonique
PS 81, $\lambda_D = 0.032 \text{ W}/(\text{m K})$
- 4 Feuille de protection PE 0.2 mm
- 5 Béton 16 cm
- 6 Enduit 5 mm

Chape fluide à base de sulfate de calcium [G01]	d	[mm]	40	40	40	
PS 81	d	[mm]	12	15	20	
Protection thermique d'été						
Capacité thermique (avec R_{si}) [H01]	$K_{i, \text{en haut}}$	[Wh/m ² K]	13	13	13	
Capacité thermique (avec R_{si})	$K_{i, \text{en bas}}$	[Wh/m ² K]	19	19	19	
Isolation phonique						
Indice d'affaibl. acoustique pondéré [C04]	R_w	[dB]	62	62	62	
Terme d'adaptation du spectre	(C;Ctr)	[dB]	(-1;-7)	(-1;-7)	(-1;-7)	
Niveau de pression pondéré du bruit de choc normalisé [C04]	L'_{nw}	[dB]	55	53	51	
Terme d'adaptation du spectre	(C ₁)	[dB]	(-3)	(-3)	(-3)	
Protection contre le feu						
Résistance au feu [F01]	-	[Minutes]	120	120	120	
Écologie						
Indice de charge polluante [I01] [I02]	UBP'21	[Pt/(m ² a)]	1722	1739	1757	
Part de l'isolation	-	[%]	3	3	4	

[C04] Sources: Saint-Gobain Isover SA.

[F01] Répertoire de la protection incendie AEAI, produits de construction bénéficiant d'une reconnaissance générale.

[G01] Catégorie de surfaces utiles, épaisseurs nominales et classes de résistance selon SIA 251.

[H01] Capacité thermique valable pour parquet collé.

[I01] Valeur de classement de l'office fédéral de l'environnement OFEV.

[I02] D'autres valeurs de classement écologique voir fichier EcoSai.

Ces données correspondent à l'état de la technique actuelle et se réfèrent uniquement aux produits ISOVER. Sous réserve de modifications techniques.