

Deckenkonstruktionen - Holzbau

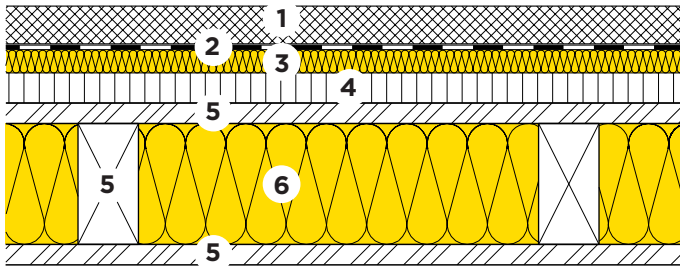
Wohnungstrenndecke



33-110



Hohlkastendecke
Mit Rohdeckenbeschwerung



- 1 Calciumsulfatfließestrich / Zementestrich
- 2 Abdecklage
- 3 Wärme- und Schalldämmung
PS 81, $\lambda_D = 0.032 \text{ W}/(\text{m K})$
- 4 Rohdeckenbeschwerung $\geq 90 \text{ kg}/\text{m}^2$
- 5 Hohlkastendecke
Tragschicht: Dreischichtplatte 27 mm
Rippen 120 x 160 mm
Untere Beplankung: Dreischichtplatte 27 mm
- 6 Wärme- und Schalldämmung
UNIROLL 034, $\lambda_D = 0.034 \text{ W}/(\text{m K})$
ISORESIST 1000 035, $\lambda_D = 0.035 \text{ W}/(\text{m K})$

Calciumsulfatfließestrich / Zementestrich [G01]	d	[mm]	50	50		
PS 81	d	[mm]	30	30		
UNIROLL 034	d	[mm]	160	-		
ISORESIST 1000 035	d	[mm]	-	160		

Wärmeschutz im Sommer						
Wärmedurchgangskoeffizient:						
- inklusive Wärmebrücken [A14]	U	[W/(m ² K)]	0.21	0.21		
- ohne Wärmebrücken	U ₀	[W/(m ² K)]	0.16	0.17		

Wärmeschutz im Sommer						
Wärmespeicherfähigkeit (mit R _{si}) [H01]	K _{i,oben}	[Wh/m ² K]	13	13		
Wärmespeicherfähigkeit (mit R _{si})	K _{i,unten}	[Wh/m ² K]	6	6		

Schalldämmung						
Bewertetes Schalldämm-Mass [C02]	R _w	[dB]	68	68		
Spektrum-Anpassungswerte	(C;Ctr)	[dB]	(-3;-10)	(3;-10)		
Bewerteter Norm-Trittschallpegel [C02]	L _{nw}	[dB]	46	46		
Spektrum-Anpassungswerte	(C _i)	[dB]	(-1)	(-1)		

Brandschutz						
Feuerwiderstand [F03]	-	[Minuten]	REI 30	REI 60		

Ökologie						
----------	--	--	--	--	--	--

- [A14] Achsabstand Rippen 650 mm, Rippenbreite 120 mm.
 [C02] Beurteilungsgrundlagen: LIGNUM, DIN 4109-33:2016, www.dataholz.com.
 [F03] Nachweis: Lignum Dokumentation Brandschutz.
 [G01] Beanspruchungskategorie, Nenndicke und Festigkeitsklasse gemäss SIA 251.
 [H01] Wärmespeicherfähigkeit gültig für Klebparkett.
 [I01] Beurteilungsgrösse des Bundesamtes für Umwelt BAFU.
 [I02] Weitere Kennzahlen zur ökologischen Qualität des Bauteils siehe EcoSai-Datei.

Diese Angaben entsprechen dem derzeitigen Stand der Technik und beziehen sich nur auf ISOVER-Produkte. Wir behalten uns technische Änderungen vor.

8.08.2023

