

Massivdecken und Böden

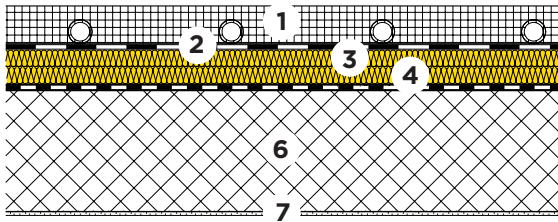
Geschossdecke



32-250



Fliessestrich mit Bodenheizung
Mit Installationsebene



- 1 Calciumsulfat-Fliessestrich
- 2 Abdecklage
- 3 Wärme- und Schalldämmung
ISOCALOR, $\lambda_D = 0.035 \text{ W/(m K)}$
- 4 Wärme- und Schalldämmung
LURO 814, $\lambda_D = 0.033 \text{ W/(m K)}$
- 5 PE-Schutzfolie 0.2 mm
- 6 Beton 16 cm
- 7 Putz 5 mm

| | | | | | | |
|--|-------------------|-------------------------|---------|--|--|--|
| Calciumsulfat-Fliessestrich [G01] | d | [mm] | 50 | | | |
| ISOCALOR | d | [mm] | 22 | | | |
| LURO 814 | d | [mm] | 20 | | | |
| Wärmeschutz im Winter | | | | | | |
| Wärmedurchgangskoeffizient | U | [W/(m ² K)] | 0.68 | | | |
| Wärmeschutz im Sommer | | | | | | |
| Wärmespeicherfähigkeit (mit R_{si}) [H01] | $K_{i,oben}$ | [Wh/m ² K] | 13 | | | |
| Wärmespeicherfähigkeit (mit R_{se}) | $K_{i,unten}$ | [Wh/m ² K] | 19 | | | |
| Schalldämmung | | | | | | |
| Bewertetes Schalldämm-Mass [C04] | R_w | [dB] | 65 | | | |
| Spektrum-Anpassungswerte | (C;Ctr) | [dB] | (-2;-9) | | | |
| Bewerteter Norm-Trittschallpegel [C04] | $L_{n,w}$ | [dB] | 42 | | | |
| Spektrum-Anpassungswerte | (C _i) | [dB] | (-2) | | | |
| Brandschutz | | | | | | |
| Feuerwiderstand [F01] | - | [Minuten] | 120 | | | |
| Ökologie | | | | | | |
| Umweltbelastungspunkte [I01] [I02] | UBP'21 | [Pt/(m ² a)] | 1923 | | | |
| Anteil Dämmung | - | [%] | 8 | | | |

[C04] Beurteilungsgrundlagen: Saint-Gobain Isover AG.
 [F01] Brandschutzregister VKF, allgemein anerkannte Bauprodukte.
 [G01] Beanspruchungskategorie, Nenndicke und Festigkeitsklasse gemäss SIA 251.
 [H01] Wärmespeicherfähigkeit gültig für Klebeparkett.
 [I01] Beurteilungsgrösse des Bundesamtes für Umwelt BAFU.
 [I02] Weitere Kennzahlen zur ökologischen Qualität des Bauteils siehe EcoSai-Datei.

Diese Angaben entsprechen dem derzeitigen Stand der Technik und beziehen sich nur auf ISOVER-Produkte. Wir behalten uns technische Änderungen vor.

8.08.2023