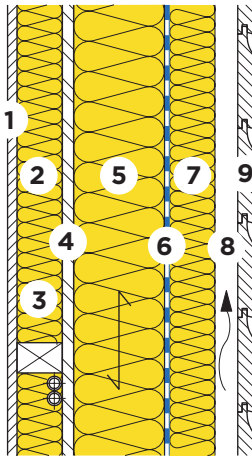


Hinterlüftete Fassaden
Luftdichtung aussen



- 1 Gipsbauplatte 12.5 mm
- 2 Lattung / Leitungen
- 3 Wärme- und Schalldämmung
PB M 030, $\lambda_D = 0.030 \text{ W/(m K)}$
- 4 OSB 15 mm
- 5 Wärme- und Schalldämmung
SWISSROLL 030, $\lambda_D = 0.030 \text{ W/(m K)}$
- 6 Dampfbremse / Luftdichtung
VARIO XTRA
- 7 Wärme- und Schalldämmung
ISOPONTE 032, $\lambda_D = 0.032 \text{ W/(m K)}$
- 8 Hinterlüftung
- 9 Holzschalung 20 mm

	d	[mm]	40	40	60	60	60	60
PB M 030	d	[mm]	120	120	120	120	140	180
SWISSROLL 030	d	[mm]	80	100	100	120	120	120
ISOPONTE 032								

Wärmeschutz im Winter und Sommer [Z01]			Niedrigenergie	Niedrigenergie	Niedrigenergie	Niedrigenergie	Niedrigenergie	Niedrigenergie		
Wärmedurchgangskoeffizient:										
- inklusive Wärmebrücken [A12] [B08]	U	[W/(m² K)]	0.14	0.13	0.12	0.12	0.11	0.10		
- ohne Wärmebrücken	U ₀	[W/(m² K)]	0.12	0.11	0.10	0.10	0.09	0.08		
Wärmeschutz im Sommer										
Wärmespeicherfähigkeit (mit R _{si})			κ _i	[Wh/m² K]	5	5	4	4	4	
Schalldämmung										
Bewertetes Schalldämm-Mass [C02]			R _w	[dB]	49	49	49	49	50	
Spektrum-Anpassungswerte			(C;Ctr)	[dB]	(-2;-9)	(-2;-9)	(-2;-9)	(-2;-9)	(-3;-10)	
Ökologie										
Umweltbelastungspunkte [I01] [I02]			UBP'21	[Pt/(m² a)]	1111	1184	1220	1293	1329	1402
Anteil Dämmung			-	[%]	47	50	51	54	55	56

[A12] Achsabstand Ständer 625 mm, Ständerbreite 60 mm; Achsabstand Lattung 650 mm, Lattenbreite 60 mm.
 [B08] 2.5 Schrauben pro m².
 [C02] Beurteilungsgrundlagen: LIGNUM, DIN 4109-33:2016, www.dataholz.com.
 [I01] Beurteilungsgrösse des Bundesamtes für Umwelt BAFU.
 [I02] Weitere Kennzahlen zur ökologischen Qualität des Bauteils siehe EcoSai-Datei.
 [Z01] Dämmstandards: $U \leq 0.25, \leq 0.20, \leq 0.15, \leq 0.10 \text{ W/(m}^2 \text{ K)}$. Erläuterungen siehe Broschüre "Renovation".
 [I] Funktionstüchtigkeit des Feuchtehaushaltes muss objektbezogen abgeklärt werden.

Diese Angaben entsprechen dem derzeitigen Stand der Technik und beziehen sich nur auf ISOVER-Produkte. Wir behalten uns technische Änderungen vor.

8.08.2023