

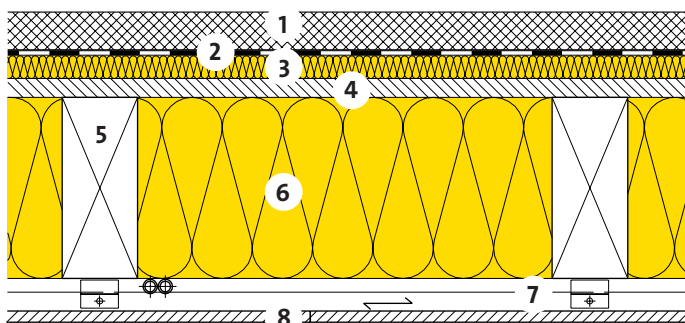
Deckenkonstruktionen – Holzbau

Wohnungstrennendecke

Holzbalkendecke Federnd abgehängte Gipsdecke



33-100



- 1 Zementestrich
- 2 Abdecklage
- 3 Wärme- und Schalldämmung
PS 81, $\lambda_D = 0.032 \text{ W/(m K)}$
- 4 Holzwerkstoffplatte 25 mm
- 5 Balkenlage 100 x 240 mm
- 6 Wärme- und Schalldämmung
UNIROLL 035, $\lambda_D = 0.035 \text{ W/(m K)}$
ISORESIST 1000 036, $\lambda_D = 0.036 \text{ W/(m K)}$
- 7 Federschiene oder Federbügel
- 8 Gipsbauplatte 15 mm

Zementestrich [G01]	d	[mm]	50	50		
PS 81	d	[mm]	30	30		
UNIROLL 035	d	[mm]	240	–		
ISORESIST 1000 036	d	[mm]	–	240		
Umweltbelastungspunkte [I01] [I02]	UBP	[Pt/(m ² a)]	1930	1930		
Anteil Dämmung	–	[%]	24	24		

[A13] Achsabstand Balkenlage 650 mm, Balkenbreite 100 mm.

[C04] Beurteilungsgrundlagen: Saint-Gobain Isover AG.

[F03] Nachweis: Lignum Dokumentation Brandschutz.

[G01] Beanspruchungskategorie, Nenndicke und Festigkeitsklasse gemäss SIA 251.

[H01] Wärmespeicherfähigkeit gültig für Klebeparkett.

[I01] Beurteilungsgrösse des Bundesamtes für Umwelt BAFU.

[I02] Weitere Kennzahlen zur ökologischen Qualität des Bauteils unter www.bauteilkatalog.ch

Diese Angaben entsprechen dem derzeitigen Stand der Technik und beziehen sich nur auf ISOVER-Produkte. Wir behalten uns technische Änderungen vor.

1.1.2014

