

# Massivdecken und Böden

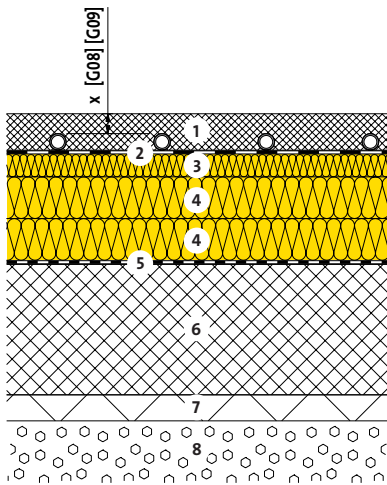
## Boden über Erdreich



32-410



Calciumsulfatfließestrich mit Bodenheizung  
Optimierte Schalldämmung / Mit Installationsebene



- 1 Calciumsulfatfließestrich
- 2 Dampfbremse
- 3 Wärme- und Schalldämmung  
ISOCALOR,  $\lambda_D = 0.035 \text{ W}/(\text{m K})$
- 4 Wärme- und Schalldämmung  
LURO 814,  $\lambda_D = 0.035 \text{ W}/(\text{m K})$
- 5 Feuchtigkeitssperre
- 6 Beton 25 cm
- 7 Magerbeton 5 cm
- 8 Erdreich

Calciumsulfatfließestrich [G08] [G09]	d	[mm]	70	70	70	70	70	
ISOCALOR	d	[mm]	43	22	22	22	43	
LURO 814	d	[mm]	-	60	80	80	80	
LURO 814	d	[mm]	80	60	80	80	80	

Wärmeschutz im Winter [Z01]				STANDARD	STANDARD	ADVANCED	ADVANCED	
Wärmedurchgangskoeffizient	U	[W/(m <sup>2</sup> K)]	0.27	0.24	0.21	0.19	0.17	
Wärmeschutz im Sommer								
Wärmespeicherfähigkeit (mit R <sub>si</sub> ) [H01]	K <sub>i,oben</sub>	[Wh/m <sup>2</sup> K]	13	13	13	13	13	
Schalldämmung								
Bewerteter Norm-Trittschallpegel [C04]	L' <sub>nw</sub>	[dB]	42	42	42	42	42	
Spektrum-Anpassungswerte	(C <sub>i</sub> )	[dB]	(-2)	(-2)	(-2)	(-2)	(-2)	
Ökologie								
Umweltbelastungspunkte [I01] [I02]	UBP	[Pt/(m <sup>2</sup> a)]	3190	3255	3324	3393	3465	
Anteil Dämmung	-	[%]	13	15	17	18	20	

[C04] Beurteilungsgrundlagen: Saint-Gobain Isover AG.  
 [G08] Qk = 2 kN: leitungsfreier Querschnitt  $\geq 55 \text{ mm}$  für C30-F6 und C35-F7 (SIA 251).  
 [G09] Qk = 4 kN: leitungsfreier Querschnitt  $\geq 85 \text{ mm}$  für C30-F6 und C35-F7 (SIA 251).  
 [H01] Wärmespeicherfähigkeit gültig für Klebeparkett.  
 [I01] Beurteilungsgrösse des Bundesamtes für Umwelt BAFU.  
 [I02] Weitere Kennzahlen zur ökologischen Qualität des Bauteils siehe EcoSai-Datei.  
 [Z01] STANDARD, ADVANCED, PREMIUM, EXCELLENCE; siehe Infoblatt "Isover-Referenzklassen".

Diese Angaben entsprechen dem derzeitigen Stand der Technik und beziehen sich nur auf ISOVER-Produkte. Wir behalten uns technische Änderungen vor.

1.1.2021