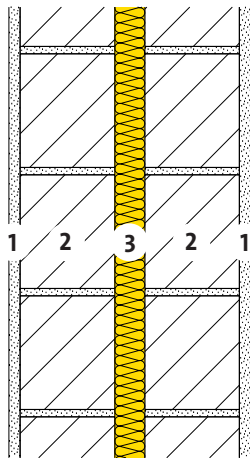


Trennwände Brandmauer

Massivbau
Backsteinmauerwerk



25-100



- 1 Innenputz 15 mm
- 2 Backstein 12.5 cm
- 3 Wärme- und Schalldämmung
PB M 030, $\lambda_D = 0.030 \text{ W}/(\text{m K})$

PB M 030	d	[mm]	40			
Wärmeschutz im Winter und Sommer						
Wärmedurchgangskoeffizient	U	[W/(m ² K)]	0.45			
Wärmeschutz im Sommer						
Wärmespeicherfähigkeit (mit R_{Si})	κ_i	[Wh/m ² K]	16			
Schalldämmung						
Bewertetes Schalldämm-Mass [C01]	R_w	[dB]	64			
Spektrum-Anpassungswerte	(C;Ctr)	[dB]	(-1;-7)			
Brandschutz						
Feuerwiderstand [F01]	-	[Minuten]	180			
Ökologie						
Umweltbelastungspunkte [I01] [I02]	UBP	[Pt/(m ² a)]	1205			
Anteil Dämmung	-	[%]	3			

[C01] SIA Bauteildokumentation D 0189.

[F01] Brandschutzregister VKF, allgemein anerkannte Bauprodukte.

[I01] Beurteilungsgröße des Bundesamtes für Umwelt BAFU.

[I02] Weitere Kennzahlen zur ökologischen Qualität des Bauteils siehe EcoSai-Datei.

Diese Angaben entsprechen dem derzeitigen Stand der Technik und beziehen sich nur auf ISOVER-Produkte. Wir behalten uns technische Änderungen vor.

1.1.2021