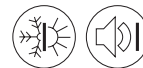


Muratura semplice con isolamento interno

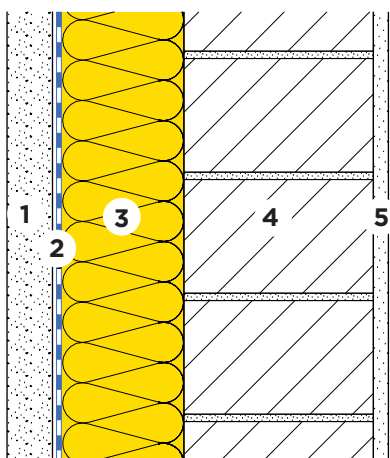
Muratura in mattoni di laterizio



23-200



Muratura di rivestimento in lastre di gesso massicce



- 1 Lastre di gesso massicce 6 cm
- 2 Freno vapore Alluminio Kraft
- 3 Isolamento termico e fonico
PB M 034, $\lambda_D = 0.034 \text{ W/(m K)}$
- 4 Mattoni di laterizio 25 cm
- 5 Intonaco esterno 20 mm

PB M 034	d	[mm]	120	140	160	
Protezione termica invernale ed estiva [Z01]			SIA 380/1	ModEnHa 2015	ModEnHa 2015	
Coefficiente di trasmissione termica	U	[W/(m ² K)]	0.22	0.19	0.17	
Protezione termica estiva						
Capacità di accumulo termico (con R _{si})	κ_i	[Wh/m ² K]	13	13	13	
Isolamento fonico						
Valore di fonoisolamento ponderato [C04]	R _w	[dB]	60	60	60	
Valore di adattamento dello spettro	(C;Ctr)	[dB]	(-1; -5)	(-1; -5)	(-1; -5)	
Ecologia						
Punti di impatto ambientale [I01] [I02]	UBP'21	[Pt/(m ² a)]	2252	2269	2286	
Parte di isolante	-	[%]	5	5	6	

[C04] Fonte: Saint-Gobain Isover AG.

[I01] Fattore di valutazione dell'Ufficio federale dell'ambiente UFAM.

[I02] Altri valori per la classificazione ecologica vedere file EcoSai.

[Z01] Standard di isolamento: $U \leq 0.25, \leq 0.20, \leq 0.15, \leq 0.10 \text{ W/(m}^2 \text{ K)}$. Per le spiegazioni consultare l'opuscolo "Ristrutturazione".

Queste informazioni corrispondono allo stato attuale della tecnica e sono riferiti unicamente ai prodotti ISOVER. Sotto riserva di modifiche tecniche.