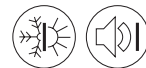


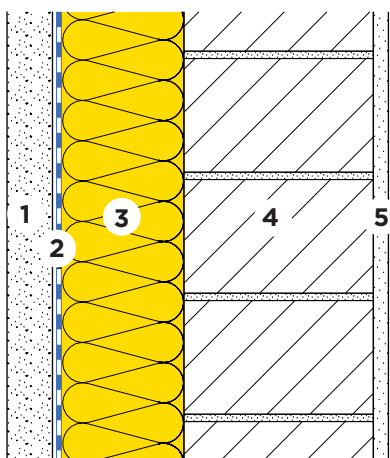
Einschalenmauerwerke mit Innendämmung Backsteinmauerwerk



23-200



Vormauerung Vollgipsplatte



- 1 Vollgipsplatte 6 cm
- 2 Dampfbremse Kraft-Alu
- 3 Wärme- und Schalldämmung
PB M 034, $\lambda_D = 0.034 \text{ W/(m K)}$
- 4 Backstein 25 cm
- 5 Aussenputz 20 mm

PB M 034	d	[mm]	120	140	160	
Wärmeschutz im Winter und Sommer [Z01]			SIA 380/1	HFM 2015	HFM 2015	
Wärmedurchgangskoeffizient	U	[W/(m ² K)]	0.22	0.19	0.17	
Wärmeschutz im Sommer						
Wärmespeicherfähigkeit (mit R_{Si})	κ_i	[Wh/m ² K)]	13	13	13	
Schalldämmung						
Bewertetes Schalldämm-Mass [C04]	R_w	[dB]	60	60	60	
Spektrum-Anpassungswerte	(C;Ctr)	[dB]	(-1; -5)	(-1; -5)	(-1; -5)	
Ökologie						
Umweltbelastungspunkte [I01] [I02]	UBP'21	[Pt/(m ² a)]	2252	2269	2286	
Anteil Dämmung	-	[%]	5	5	6	

[C04] Beurteilungsgrundlagen: Saint-Gobain Isover AG.

[I01] Beurteilungsgrösse des Bundesamtes für Umwelt BAFU.

[I02] Weitere Kennzahlen zur ökologischen Qualität des Bauteils siehe EcoSai-Datei.

[Z01] Dämmstandards: $U \leq 0.25, \leq 0.20, \leq 0.15, \leq 0.10 \text{ W/(m}^2 \text{ K)}$. Erläuterungen siehe Broschüre "Renovation".

Diese Angaben entsprechen dem derzeitigen Stand der Technik und beziehen sich nur auf ISOVER-Produkte. Wir behalten uns technische Änderungen vor.

8.08.2023