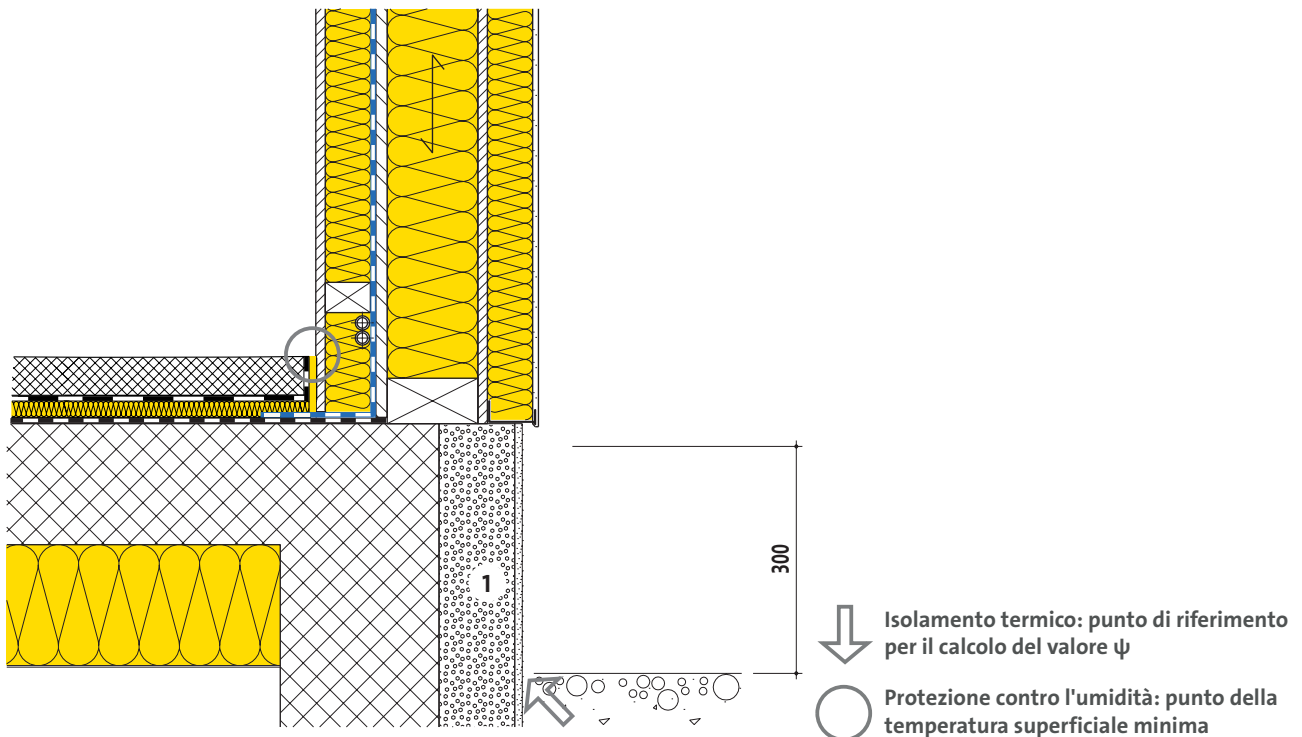




Raccordo: parete esterna - soletta cantina  
Costr. scheda tec. degli elementi costr. 24-300 e 32-330



1 Pannello XPS,  $\lambda_D = 0.034 \text{ W}/(\text{m K})$

Protezione termica			
Coef. di trasmissione termica parete	U	[W/(m <sup>2</sup> K)]	0.15
Coef. di trasmissione termica soletta cantina	U	[W/(m <sup>2</sup> K)]	0.17
Coefficiente di trasmissione termica lineica	$\psi$	[W/(m K)]	0.18
Protezione contro l'umidità			
Temperatura superficiale [E03]	$\theta_{si \text{ min}}$	[°C]	13.2
Fattore di temperatura superficiale	$f_{Rsi}$	[-]	0.805
Umidità superficiale relativa [E03]	$\phi_s$	[%]	77
Umidità critica del locale [E03] [E05]	$\phi_{100\%}$	[%]	65
Umidità critica del locale [E04] [E06]	$\phi_{80\%}$	[%]	69

[E03] Temp. dell'aria interna  $\theta_i = 20^\circ\text{C}$ , umidità relativa dell'aria interna  $\phi_i = 50\%$ , temp. esterna  $\theta_e = -14.6^\circ\text{C}$ .  
 [E04] Temp. dell'aria interna  $\theta_i = 20^\circ\text{C}$ , umidità relativa dell'aria interna  $\phi_i = 50\%$ , temp. esterna  $\theta_e = 8.4^\circ\text{C}$ .  
 [E05] Criterio di condensazione superficiale.  
 [E06] Criterio per la contaminazione da muffe.

Queste informazioni corrispondono allo stato attuale della tecnica e sono riferiti unicamente ai prodotti ISOVER. Sotto riserva di modifiche tecniche.

1.1.2021